



Asitis 

Jak začít s adaptacemi a kde na to vzít peníze

Ing. Martin Vokřál

Křtiny, listopad 2019

Sucho vs klimatická změna

KLIMATICKÁ ZMĚNA

Dlouhodobá změna vzorců povětrnostních poměrů.

KLIMATICKÉ SUCHO

Nedostatek atmosferických srážek.

PŮDNÍ SUCHO

Nedostatek vody v kořenové vrstvě půdního profilu.

HYDROLOGICKÉ SUCHO

Nedostatek zdrojů povrchových a podzemních vod.



Problémy v ČR:

- Životní prostředí je veřejným zájmem, samosprávy nejsou v ochraně efektivní
- Existují dotace na investiční akce, problémy nastávají v udržitelnosti
- Absence koncepční práce s územím
- Plánování adaptačních opatření vychází ze špatných podkladů a zastaralých metodik



**"Informace nejsou
znalosti."**

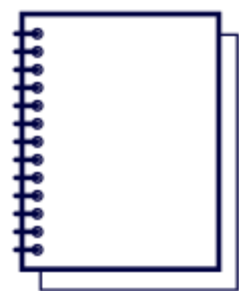
Albert Anstein

Jak začít s adaptací na klimatickou změnu



Analýza

Podklady a dostupná data
Porozumění specifikám území
Hodnocení zranitelnosti a adaptivní
kapacity území



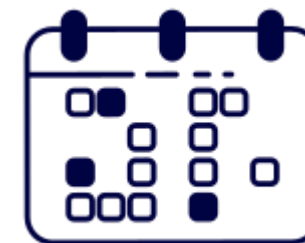
Implementace

Změna tváře sídel i krajiny
Rozhodování na základě datových
podkladů
Monitoring a kontrola postupu



Návrh opatření

Adaptační opatření a jejich
umístění
Systém ochrany území
Fyzická i ekonomická udržitelnost



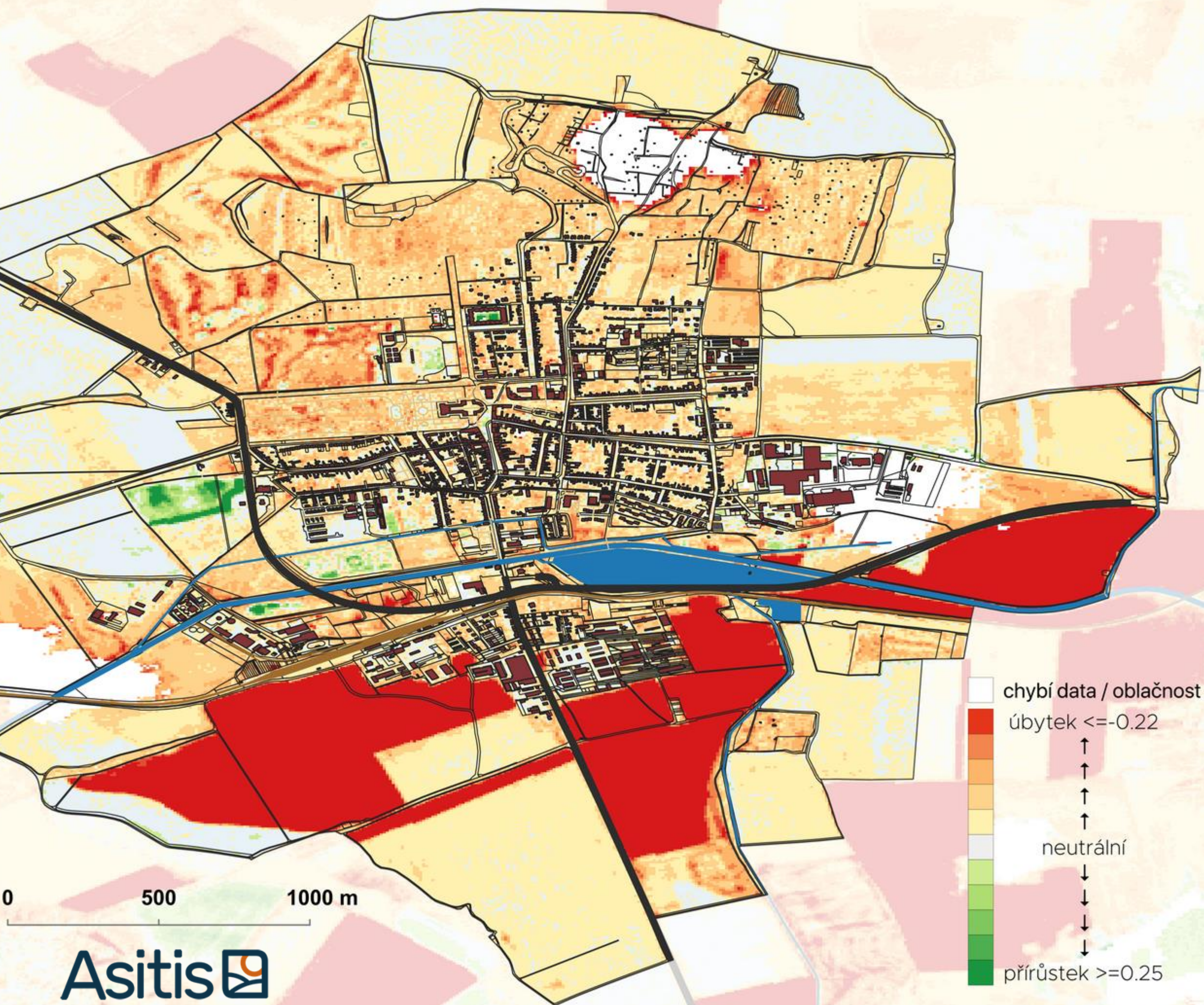
Akční plán

Prioritní akce
Financování
Jednoduchá opatření s velkým
dopadem

Slavkov u Brna

Rozdíl množství vegetace

Mezi srpnem a
červencem



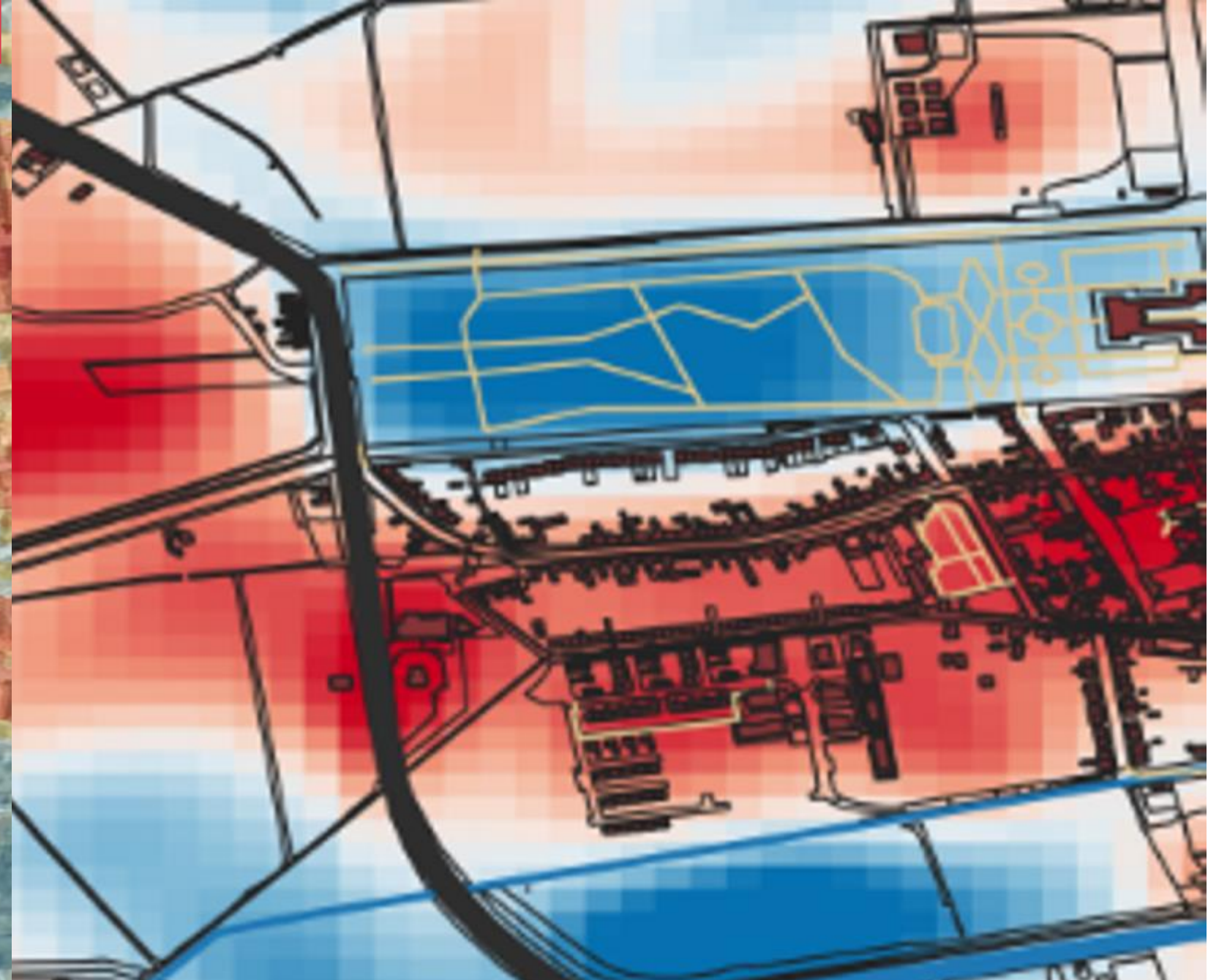
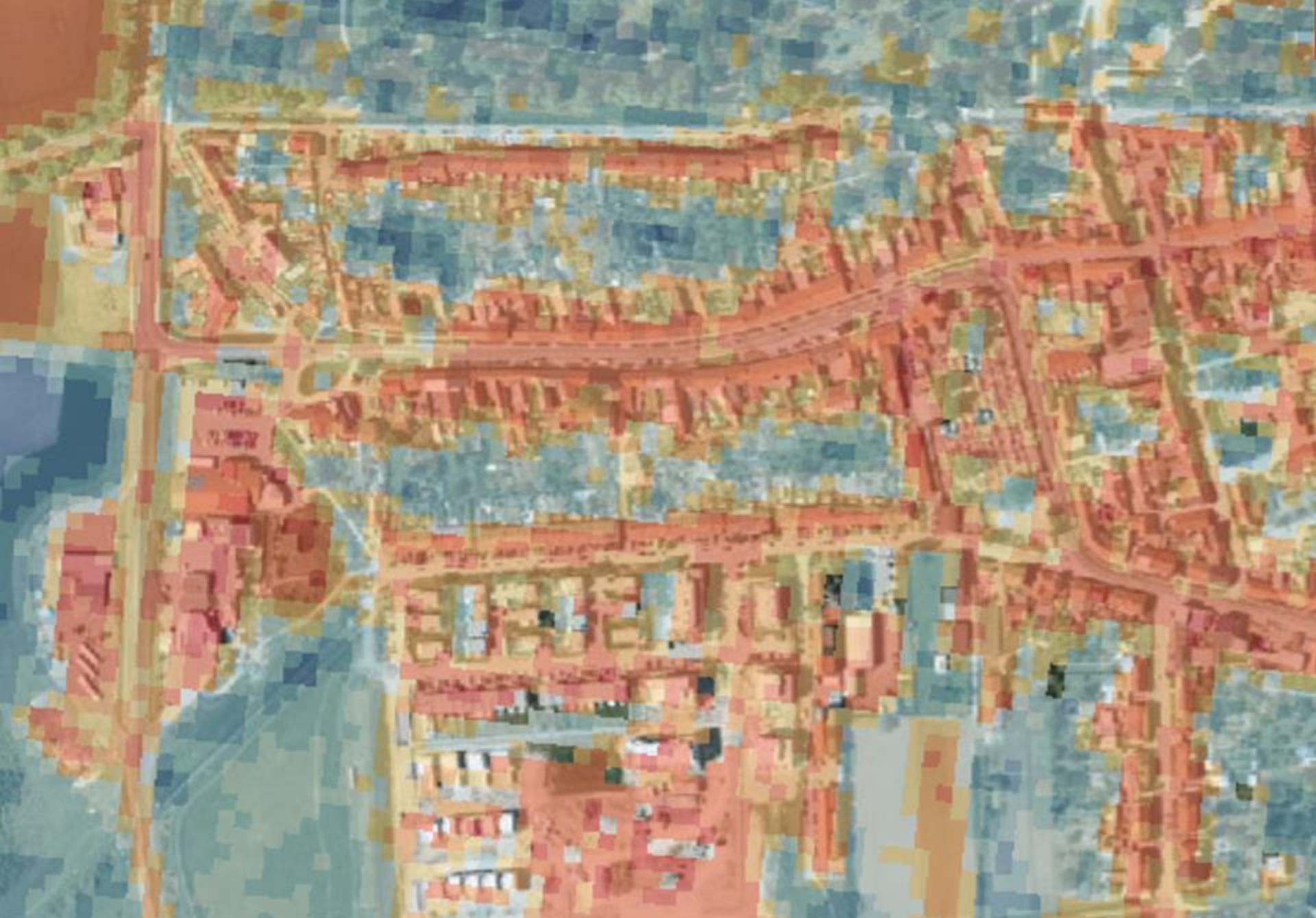


Příklad z Mladé Boleslavi

Průmyslová zóna a obytná zástavba

Index vlhkosti povrchu umožňuje vypočítat schopnost udržet povrchovou vlhkost.

I mimo město je tak možné identifikovat znehodnocenou půdu.



TEPLOTA A VEGETACE

Asitis 

Asitis 

Zámecký park, mokřad a průměrná teplota

Financování boje proti suchu

Operační program zaměstnanost

- Strategické dokumenty
- Vzdělávání pracovníků
- Technické podklady
- Mezioborové dokumenty

- ✓ Vysoká dotace až 95%
- ✓ Možnost přizpůsobení potřebám
- ✓ Peníze na úvazky

- Velký zájem

Norské fondy

- Strategické dokumenty vč. technických podkladů
- Realizace navržených akcí
- Osvětová činnost

- ✓ Vysoká dotace až 90%
- ✓ Unikátní předmět podpory
- ✓ Koncepce otevře možnost čerpání na realizace
- ✓ Časování ke konci období

- Relativně nízká alokace

OPŽP a NPŽP

- Koncepční materiály
- Realizace akcí
- Širší témata ochrany ŽP

- ✓ Dostatečná alokace
- ✓ Možnost zapracování prostředků na udržitelnost
- ✓ Na trhu jsou dostupné zkušenosti

- Řada příkladů špatného zpracování projektů

Alternativy

- TAČR
- Nadační fondy
- Projektové financování

- ✓ Vhodné pro území se specifickými potřebami
- ✓ Jednoduchá administrace projektů z nadací

- Dostupnost omezená

Uváděná míra dotací vychází z dřívějších/avizovaných materiálů

Děkuji za pozornost

Jsem k dispozici pro Vaše dotazy

TELEFON

777 551 594

EMAIL

vokral@asitis.cz