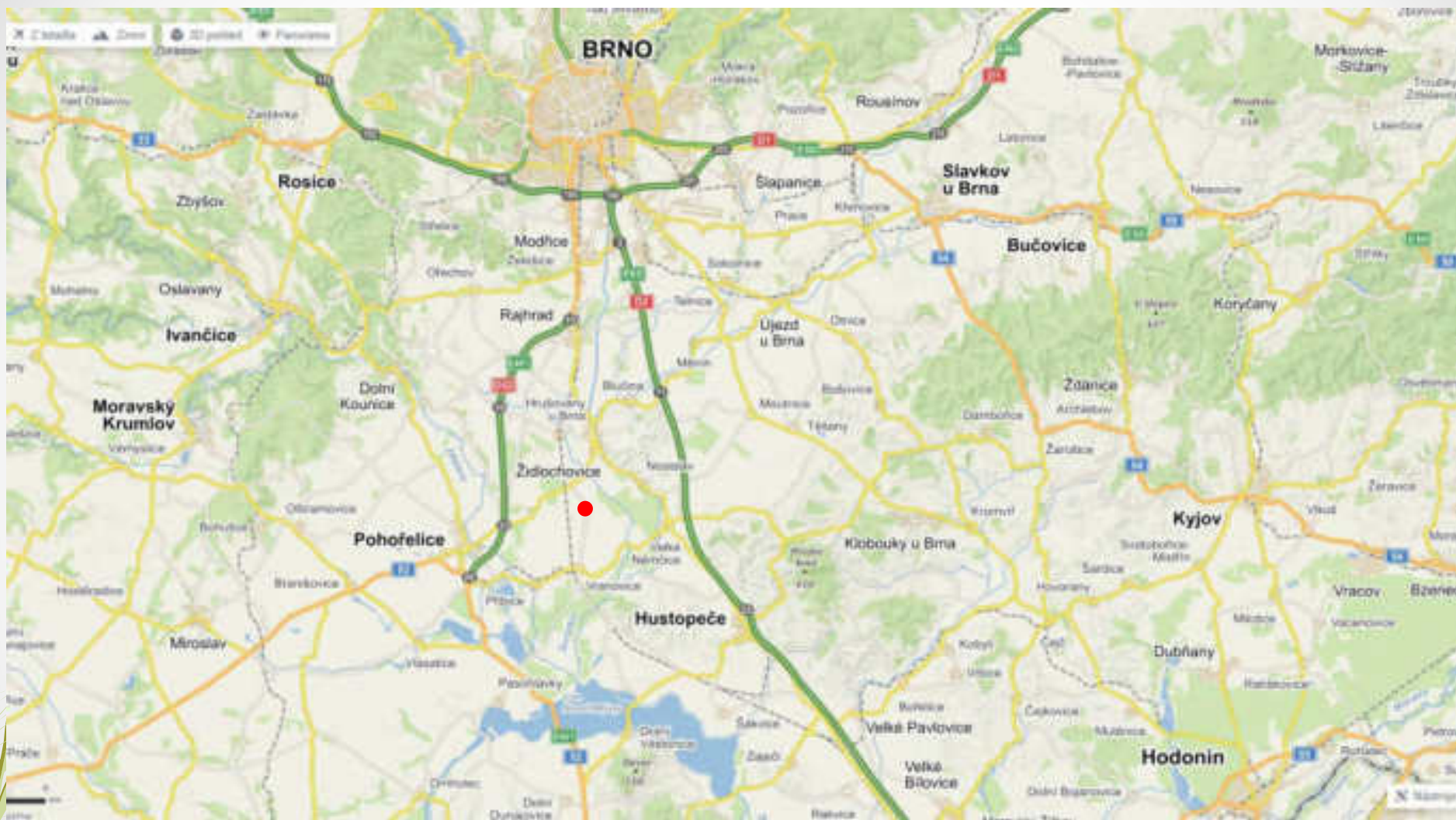
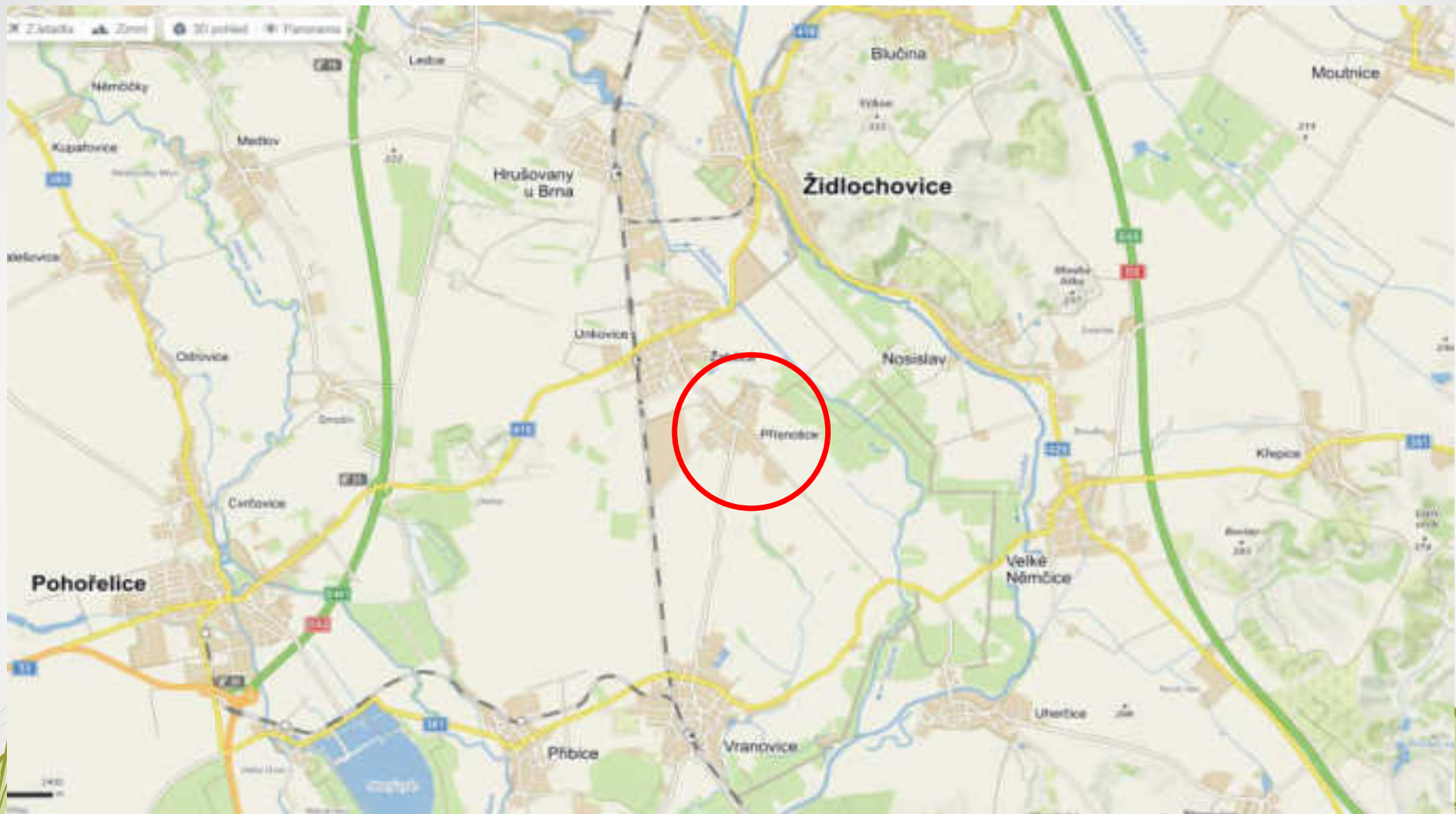


Hospodaření se srážkovými vodami v lokalitě Za Kostelem Přísnovice





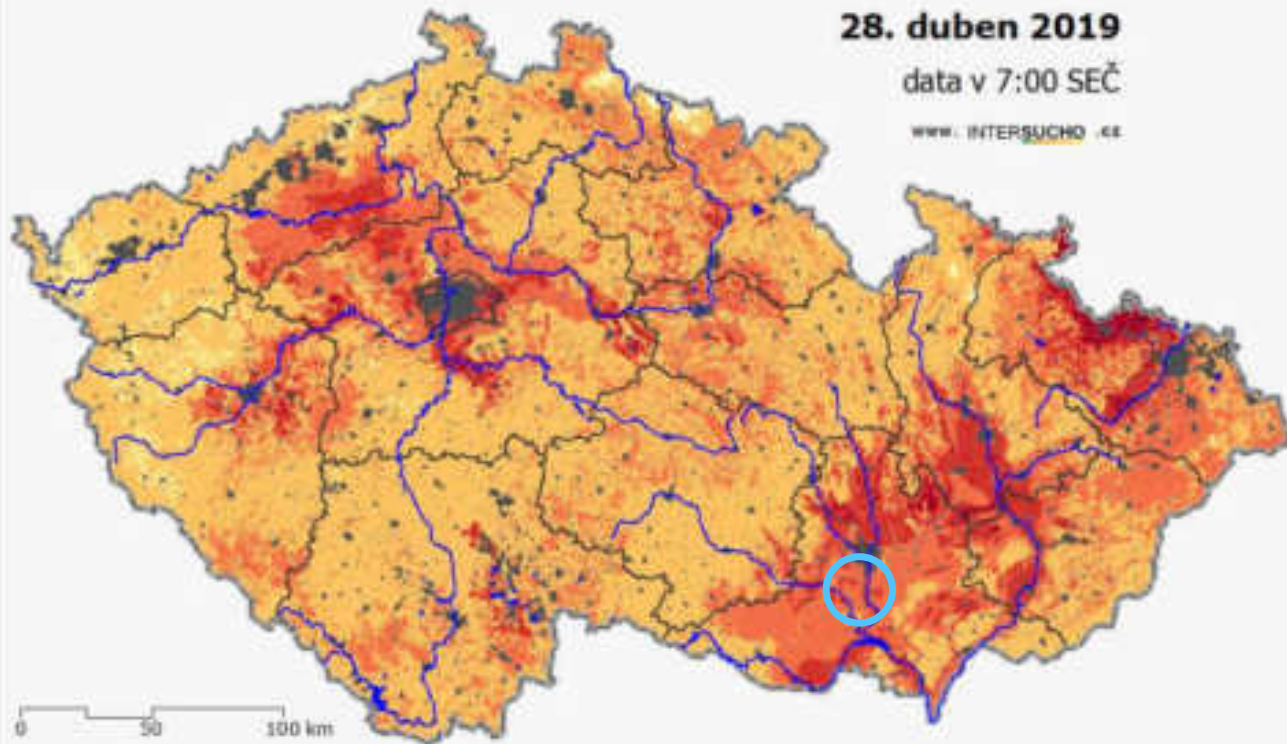


DEFICIT ZÁSObY VODY V PŮDNÍM PROFILU 0 - 100 cm

28. duben 2019

data v 7:00 SEČ

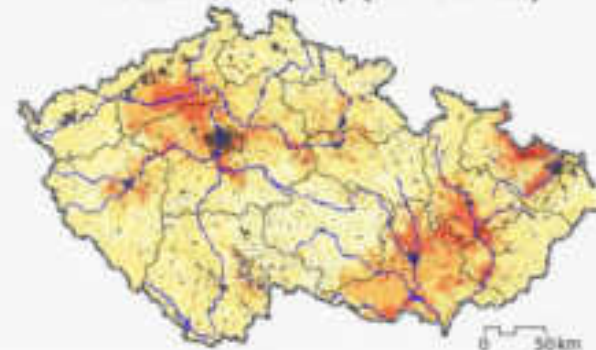
www.intersucho.cz



DEFICIT ZÁSObY VODY v povrchové vrstvě půdy (0 - 40 cm)



DEFICIT ZÁSObY VODY v hlubší vrstvě půdy (40 - 100 cm)



DEFICIT PŮDNÍ VLÁHY [mm]

Odchylka od obvyklé zásoby vody v půdě v daném období

-100 -80 -60 -40 -20 -5 5 20 40 60 80 100 [mm]



- Antropogenní a trvale zamokřené oblasti
- Vodní plochy
- Vodní toky
- Státní hranice
- Hranice krajů

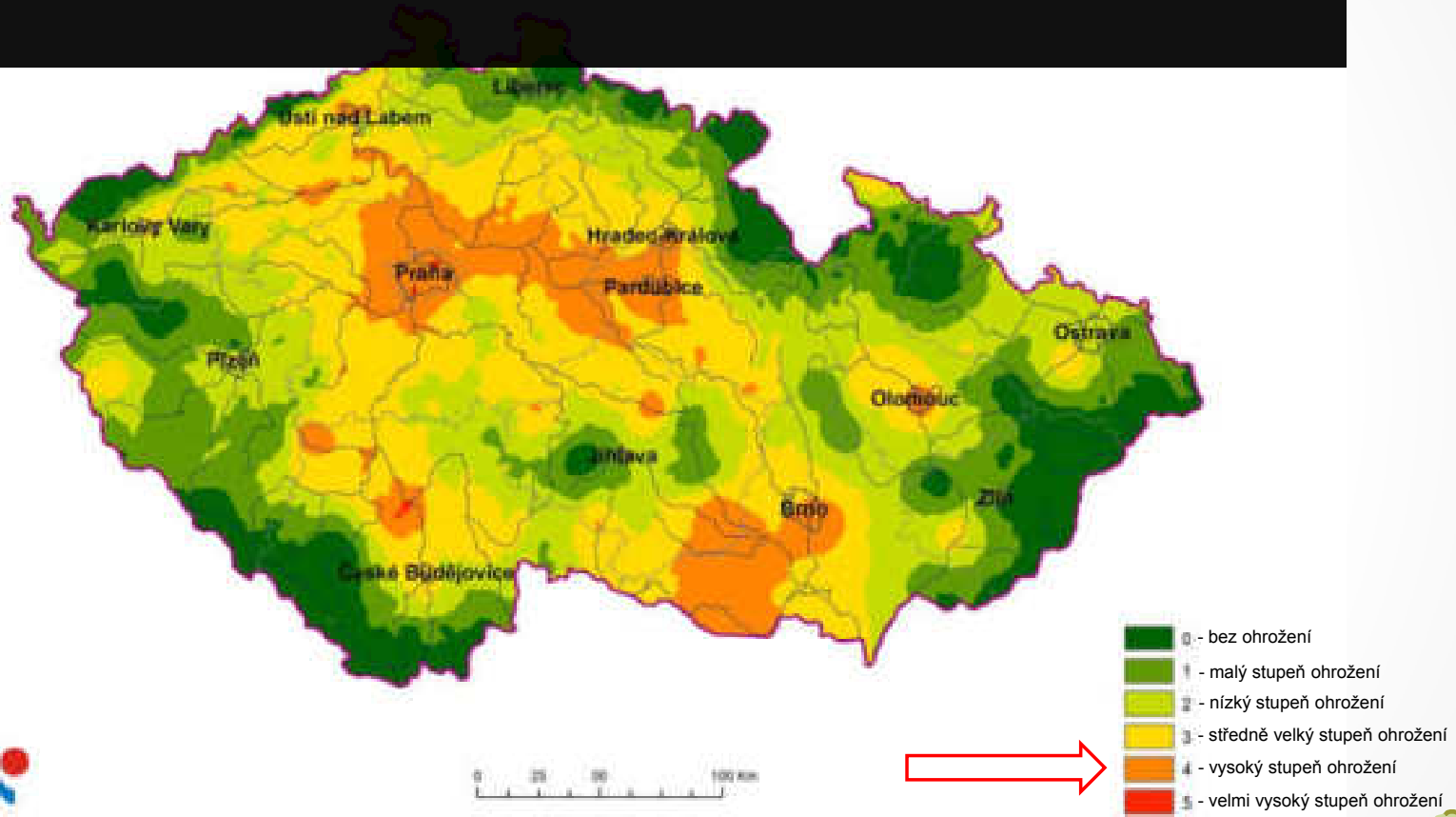
Vydáno: 29.04.2019

CzechGlobe

Meteorologická data poskytl: CHMÚ

11. 11. 2019

Míra ohrožení půdním suchem ve vrstvě 0-100 cm



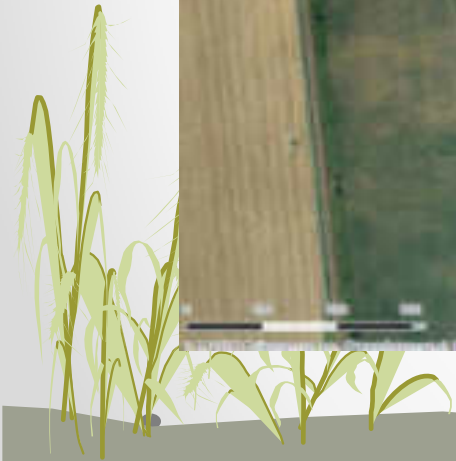
0 25 50 100 km



- 0 - bez ohrožení
- 1 - malý stupeň ohrožení
- 2 - nízký stupeň ohrožení
- 3 - středně velký stupeň ohrožení
- 4 - vysoký stupeň ohrožení
- 5 - velmi vysoký stupeň ohrožení

Seznam katastrálních území v Jihomoravském kraji ohrožených rizikem sucha
(řazeno sestupně od nejvíce po nejméně ohrožené katastrální území)

KODKU	NAZKU	avgZ-3parametry
634158	Velký Karlov	5,834192294
776734	Křídlovky	5,469059102
776742	Valtovice	5,334972146
619019	Čejkovice u Znojma	5,202980743
794121	Žabčice	5,1484229
774642	Unkovice	4,952500603
669121	Popice u Znojma	4,87799107
736261	Přísnotice	4,829478728
669113	Konice u Znojma	4,777803402
647349	Hrádek u Znojma	4,612084961
612642	Brod nad Dyjí	4,605022254
785512	Vranovice nad Svr	4,595522945
701025	Načeratice	4,589721483
705667	Nová Ves u Pohoř	4,539224653
735311	Přibice	4,535892463
762016	Šanov nad Jevišov	4,495939811
699250	Moravský Žižkov	4,471343293
648701	Hrušky	4,407650389
751090	Smolín	4,403173076
748404	Skoronice	4,290036599
689343	Lužice u Hodonína	4,206713385
706973	Novosedly na Mor	4,055035991
718220	Pasohlávky	3,910374246
614921	Břežany u Znojma	3,899703938





Zemlji mapu | Zmri | 3D pogled | Panorama





Zobrazit mapu | Změri | 3D pohled | Panorama

0 50 100











EVROPSKÁ UNIE
Evropské strukturální a investiční fondy
Operační program Životní prostředí

Ministerstvo životního prostředí

Operační program životního prostředí 2014 – 2020 113. výzva Ministerstva životního prostředí

Prioritní osa 1, specifický cíl 1.3, Aktivita 1.3.2:

„Hospodaření se srážkovými vodami v intravilánu“





EVROPSKÁ UNIE
Evropské strukturální a investiční fondy
Operační program Životní prostředí

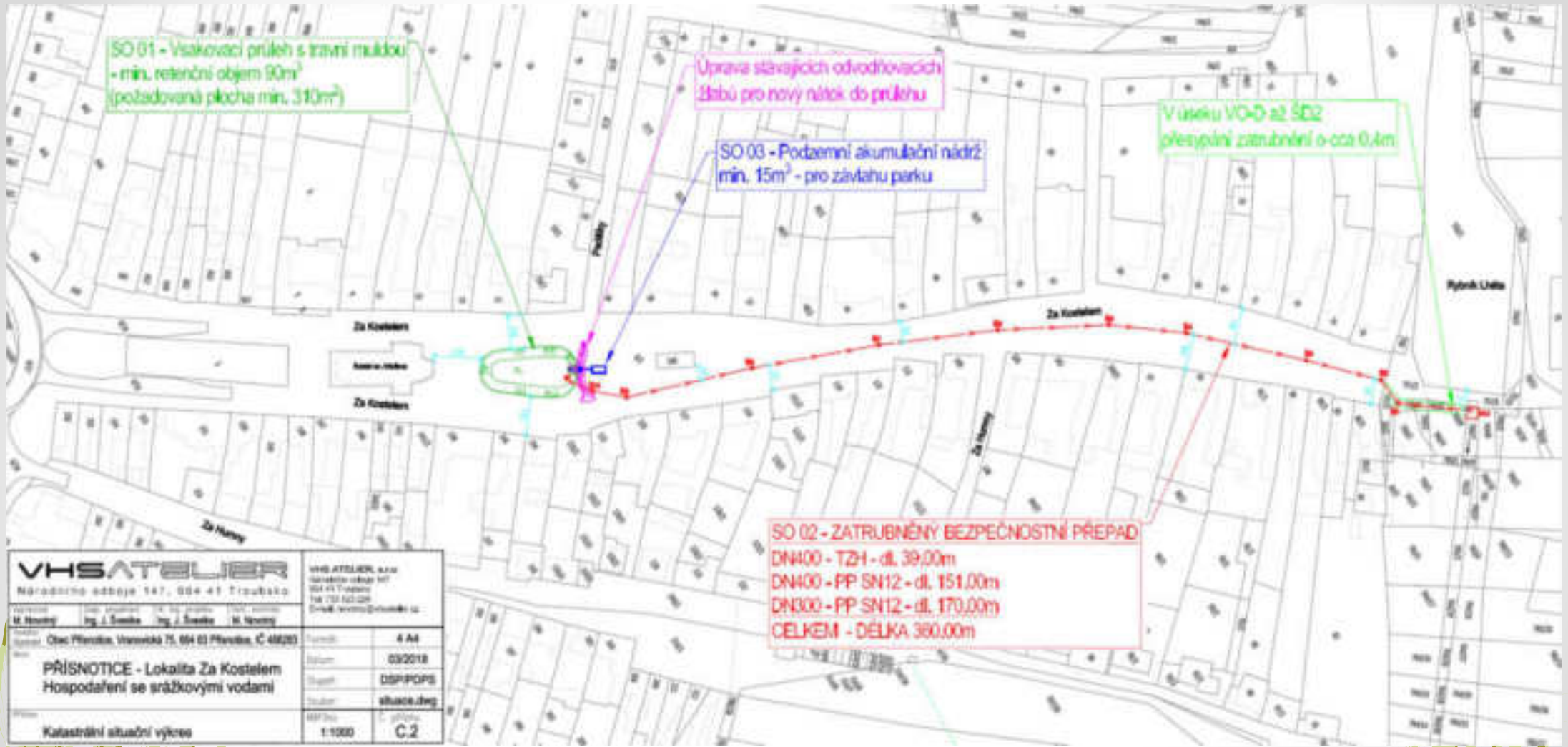
Ministerstvo životního prostředí

Aktivita 1.3.2 Hospodaření se srážkovými vodami v intravilánu

Typy podporovaných projektů:

- Plošná povrchová vsakovací a retenční zařízení doplněná zelení (průleh, retenční nádrže suché se zásobním prostorem, umělé mokřady, apod.). V rámci aktivity se předpokládá zejména budování retenčních prostorů, které budou po většinu roku suché a budou se plnit srážkovou vodou pouze při srážkách.
- Akumulační podzemní nádrže na zachytávání srážkových vod a jejich opětovné využití (např. na zálivku či splachování WC). V rámci aktivity lze podpořit budování a rekonstrukce retenčních nádrží, které jsou napájeny pouze srážkovou vodou přitékající do nádrže z intravilánu.





SO 01 - Vsaňovací příleh s travní muldou
- min. retenční objem 50m³
(požadovaná plocha min. 310m²)

Uprava stávajících odvodňovacích
řebů pro nový nátok do přílehu

SO 03 - Podzemní akumulční nádrž
min. 15m³ - pro zavlažku parku

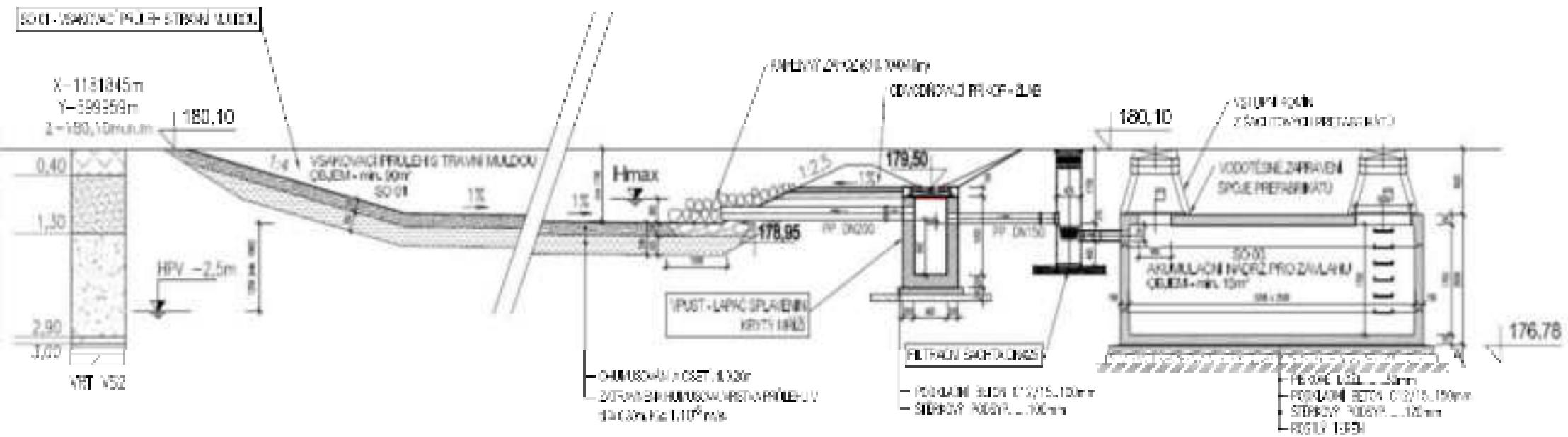
V úseku VO-D až SO 02
přesypání zatrubnění o-oca 0,4m

SO 02 - ZATRUBNĚNÝ BEZPEČNOSTNÍ PŘEPAD
DN400 - TZ1 - dl. 39,00m
DN400 - PP SN12 - dl. 151,00m
DN300 - PP SN12 - dl. 170,00m
CELKEM - DÉLKA 360,00m

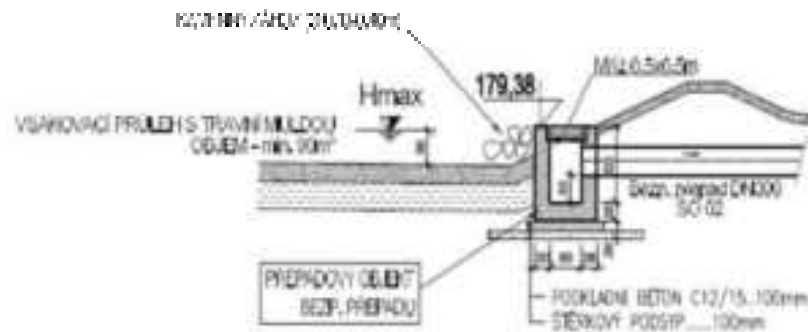
VHSATELIER		VHS ATELIER s.r.l.s.	
Národním adrese 147, 004 41 Troubsko		Česká republika 107	
M. Hrušíň, Ing. J. Ševčík, Ing. J. Ševčík, M. Hrušíň		104 44 Troubsko	
Obec Přerov, Vranovská 75, 694 01 Přerov, C 4M203		148 032 028	
PRŮSNOTICE - Lokalita Za Kostelem		D-46: vrnov@vhsatelier.cz	
Hospodaření se srážkovými vodami		Tuzel: 4 A4	
Katastrální situační výkres		Datum: 09/2018	
1:1000		Druh: DSP/POPS	
C 2		Stupeň: situace.dwg	



VSAKOVACÍ PRŮLEH



Bezpečnostní předp















































NÁKLADY PROJEKTU

CENA DLE SMLOUVY O DÍLO	6.345.309,- Kč
CENA ZA PROVEDENÍ PRACÍ NAD RÁMEC SMLOUVY	320.433,- Kč
CELKOVÁ CENA DÍLA ZHOTOVITELE	6.665.742,- Kč
CELKOVÁ VÝŠE POSKYTNUTÉ DOTACE	5.688.420,- Kč
FINANČNÍ PODÍL OBCE	977.322,- Kč



*MINISTERSTVO ZEMĚDĚLSTVÍ
ČESKÉ REPUBLIKY*

Dotační program 129 290

„Podpora opatření na drobných vodních tocích a malých vodních nádržích“

Předmět podpory:

- oprava odbahnění nerybolovných rybníků a malých vodních nádrží se stálým přítokem za účelem posílení retence a akumulace vody v krajině, za současného zlepšení jejich technického stavu a navrácení základních vodohospodářských funkcí, dále za účelem zvýšení zásob užitkové vody pro obec, vytvoření zásob vody pro případ hašení požárů, apod.





























NÁKLADY PROJEKTU

CENA DLE SMLOUVY O DÍLO	2.110.560,- Kč
CENA ZA PROVEDENÍ PRACÍ NAD RÁMEC SMLOUVY	629.109,- Kč
CELKOVÁ CENA DÍLA ZHOTOVITELE	2.739.669,- Kč
CELKOVÁ VÝŠE POSKYTNUTÉ DOTACE	1.330.000,- Kč
FINANČNÍ PODÍL OBCE	1.409.669,- Kč

Děkuji za pozornost

