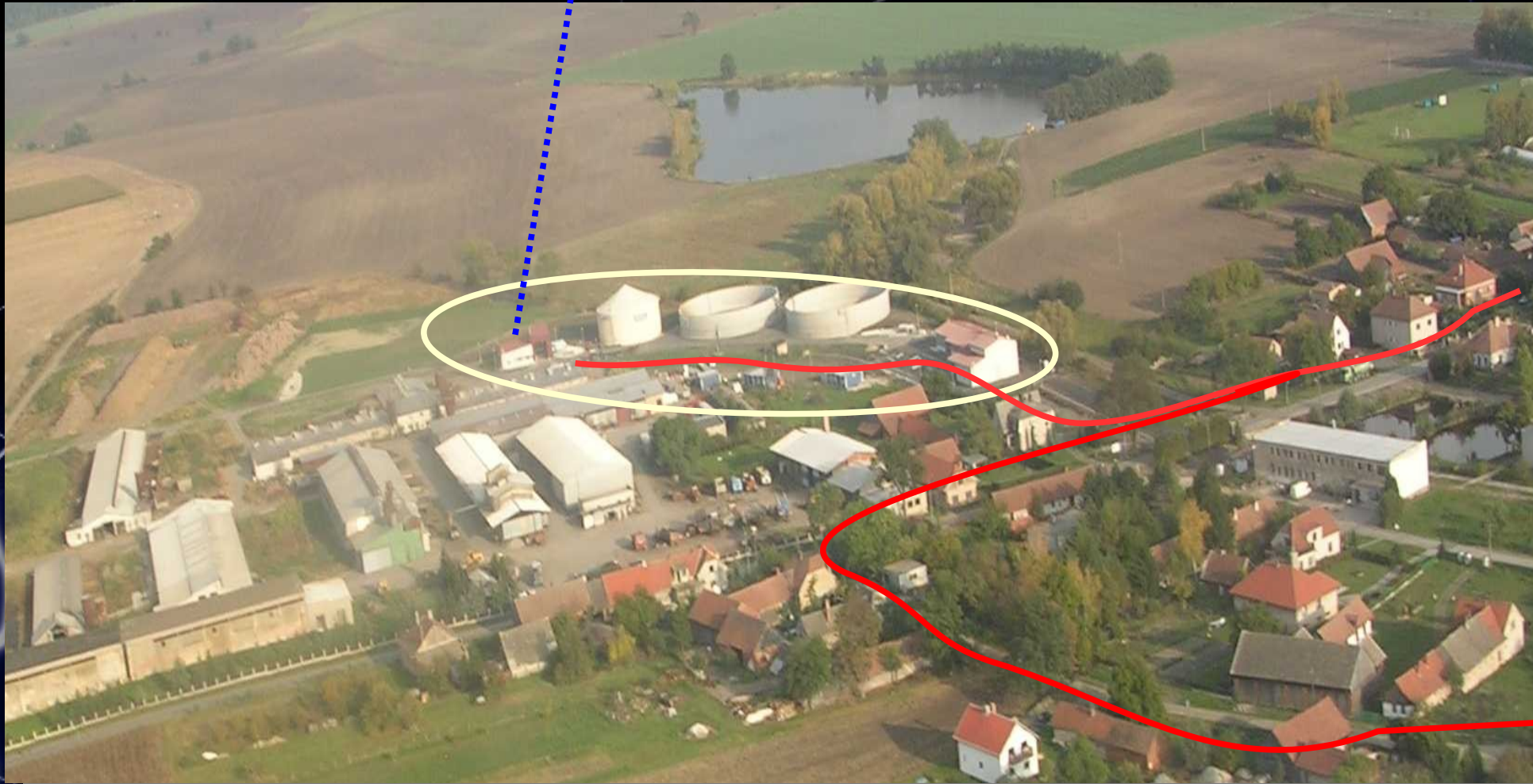


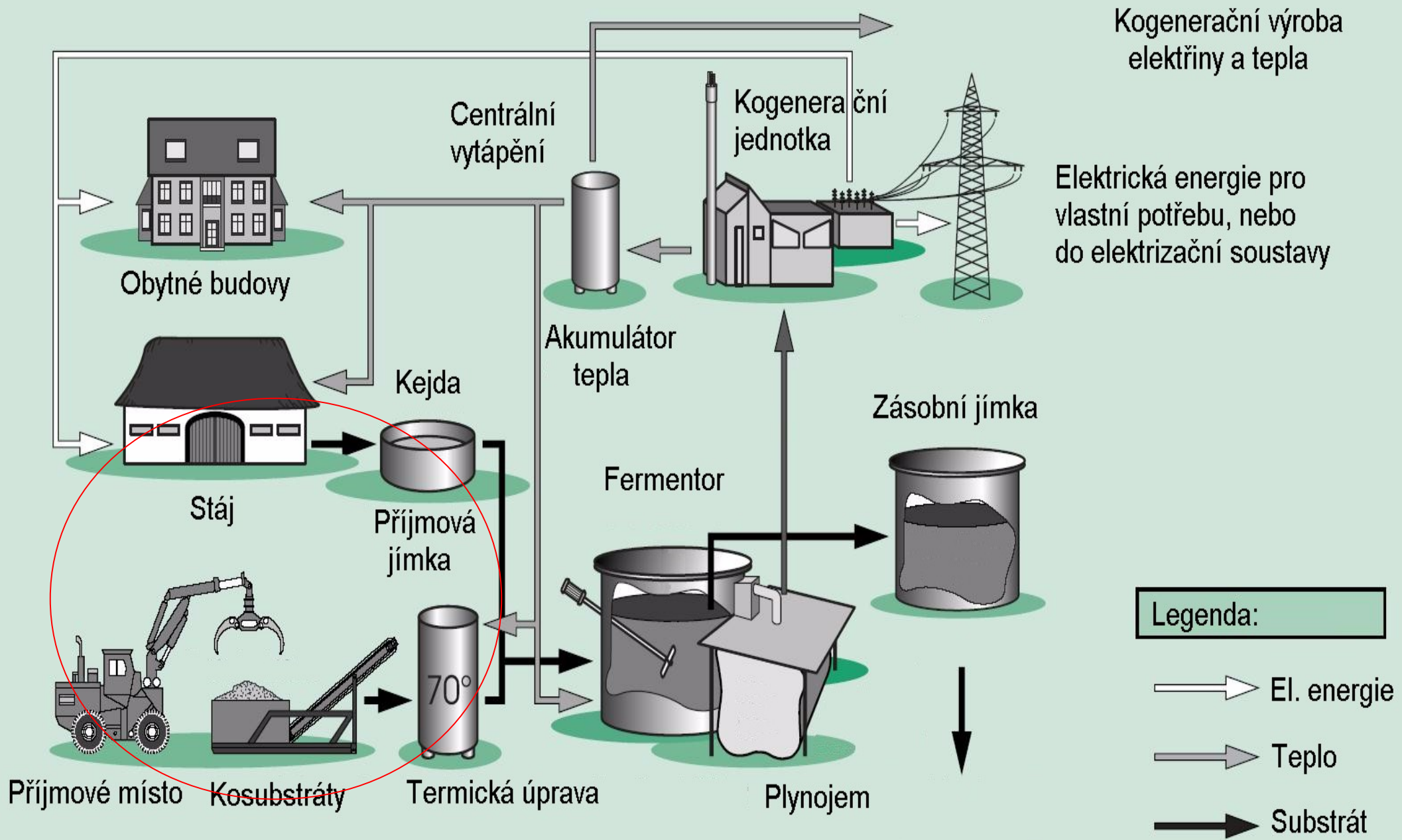
The background of the image is a dark blue/black field with several bright, jagged white lightning bolts striking across it. The bolts are most prominent on the left and bottom edges, with smaller ones scattered throughout.

**Energeticky
soběstačná obec**

Kněžice

okr. Nymburk







methan

Provoz je celoroční – po celý rok běží distribuce odpadního tepla z kogenerace a v zimě je přidáno teplo z centrální kotelny na biomasu. V další části provozu je výroba kompositních biopaliv.

21. 11. 2008

Pozemky pro výstavbu



Dílo dokončené 2006





ESO Kněžice

držitelka

ocenění za energetickou efektivnost 2007
europaen energy award

III.místo **ENERGY GLOBE AWARD ČR 2008**

**Cena zdraví a bezpečného životního
prostředí 2008**

ESO Kněžice je stále více vyhledáváno veřejností a studenty nejvíce.



**Výroba energií v obci Kněžice
zajímá návštěvníky zejména v zimě,
kdy se v zemi nedostává zemní plyn.**



DOMOV SE NIORŮ



ZÁKLADNÍ ŠKOLA



MATEŘSKÁ ŠKOLA





MAPA UZEMNÍHO PLÁNU OBCE KNĚŽICE

SOUČAS ZASTAVĚNÉHO ÚZEMÍ OBCE

STAVBA A PARCELACE

INIKACE
ODVODŇOVACÍ KANÁLY
DROSTY

DY VN A TRAFOSTANICE
NÍ STANICE - V PŘÍPADĚ PLYNOVODKACE
BY OBYTNÉ VČETNĚ OBJEKTŮ
STĚNY, ŘEMESLA A SLUŽBY
PRO STAVBY OBYTNÉ, VČETNĚ
OSRODÍ, ŘEMESLA A SLUŽBY

VYBAVENOSTI OBCE (SPRÁVA,
SPOJE, STRAHOVÁNÍ, POTRAVINY)
Y CÍRKEVNÍ
MĚDĚL. VÝROBU A PODNIKÁNÍ
POTŘEBA ÚPRAV (DOSTAVBY)
PRO NEZEMĚDĚL. VÝROBU

NA BIOMASU, 3-ZPRACOVNA PNEU
DĚL VÝROBU A SLUŽBY
KY S POTŘEBOU ÚPRAV
PLOCHY ZELENĚ
D VÝZNAMU **)

NT PLOCHY S POTŘEBOU
BĚHŮ
RO ČISTĚNÍ ODPADNÍCH
I.
KOMUNIKACE
HO VÝZNAMU, PARKOVISTĚ
STÁVAJÍCÍ
NAVRHOVANÉ

- [...]
- 15
- 15
- IN 22 KVA (STARÉ) 2x10
- ARO " (NOVÉ) 2x7A7
- ŽIVŮČÍ (STARÉ) 30
- ETOŽÁROVÉCH (STARÉ) 10
- ČETELA 30-50
- 50
- 20
- ČIŠTĚNÍ VÝČERBY 270
- , BIOKASY, SEMEN 50
- DNÍŽKA VOD 200
- ČÁRNÝ 10
- ULAŽŇOVACÍ STANICE 20
- YTNĚ NOVOSTAVBY

Nad vsí

S
1:5000



Kněžice

24 4 2009

SCHVÁLENO:
ZASTUPITELSTVO OBCE KNĚŽICE 5.3.2001, Č. 1/01



