

Hostětín: Zelená inspirace z Bílých Karpat

veronica
EKOLOGICKÝ INSTITUT

Yvonna Gaillyová a Jan Hollan,
Ekologický institut Veronica
Modelové projekty v obci
Blansko, 29. listopadu 2012

Hostětín: Zelená inspirace z Bílých Karpat



...v krajině s **pestrou mozaikou lesů,**
pastvin, zahrad a sadů...

Hostětín: Zelená inspirace z Bílých Karpat



... leží malá obec
Hostětín.

Hostětín: Zelená inspirace z Bílých Karpat




Hostětín: Zelená inspirace z Bílých Karpat

veronica
EKOLOGICKÝ INSTITUT



Vesnice je známá svými **ekologickými projekty**, úsporami energie, využíváním obnovitelných a místních zdrojů.

Kořenová čistírna odpadních vod



Dvě nenápadná rákosová pole a malá vodní plocha čistí odpadní vody z celé obce.

Kořenová čistírna odpadních vod



Mikroorganismy
žijící v kořenech mokřadních
rostlin dokáží to, co jinde
složitě a drahé technologie



Ovocnářství v Bílých Karpatech



Jablka a ovocnářství mají ve zdejším kraji
bohatou tradici.

Ovocnářství v Bílých Karpatech



Známa je **hostětínská moštárna**,
která vyrábí od roku 2000 mošty a sirupy v BIO kvalitě.



Ovocnářství v Bílých Karpátech



Moštárna ročně zpracuje
200–300 t jablek
z okolních sadů.

Ovocnářství v Bílých Karpatech

Úrodu lze zpracovat sušením. Z
dvě sta let staré
hostětínské sušírny
každý podzim krásně voní
zdejší specialita — krajánky.



Ovocnářství v Bílých Karpatech

Lidé místní i z okolí zde společně
každoročně usuší
více než 3 tuny ovoce.



Hostětínská výtopna

Hostětínské domy jsou od roku 2000
centrálně vytápěny
z výtopny na biomasu — dřevní štěpku.



Hostětínská útopna




Dřevo zde bylo a je přirozeným
a snadno dostupným zdrojem
obnovitelné energie.

Hostětínská výtopna

Kotel spálí ročně až
700 tun štěpky
z odpadního dřeva,
které se dováží
z blízkého okolí.

kara

Hostětínská výtopna

A photograph showing a conveyor belt system filled with wood chips. The chips are light brown and appear to be in motion. The scene is dimly lit, with a warm, yellowish glow from below, possibly from a furnace or boiler. The conveyor belt is made of dark metal and is set within a concrete structure.

Příjmy za palivo tak
zůstávají ve zdejším
regionu a obec zvyšuje
svou energetickou
soběstačnost.

Hostětínská výtopna

V obci se také výrazně zlepšila kvalita ovzduší a z komína nad obcí stoupá bílá pára.

Česko – nizozemský projekt prověřil
Kjótský mechanismus
AIJ – activities implemented jointly.



Energie Slunce

veronica
EKOLOGICKÝ INSTITUT



Energie Slunce



Svépomocně budované
sluneční kolektory
ohřívají teplou vodu deseti
rodinným domům v obci.

Energie Slunce

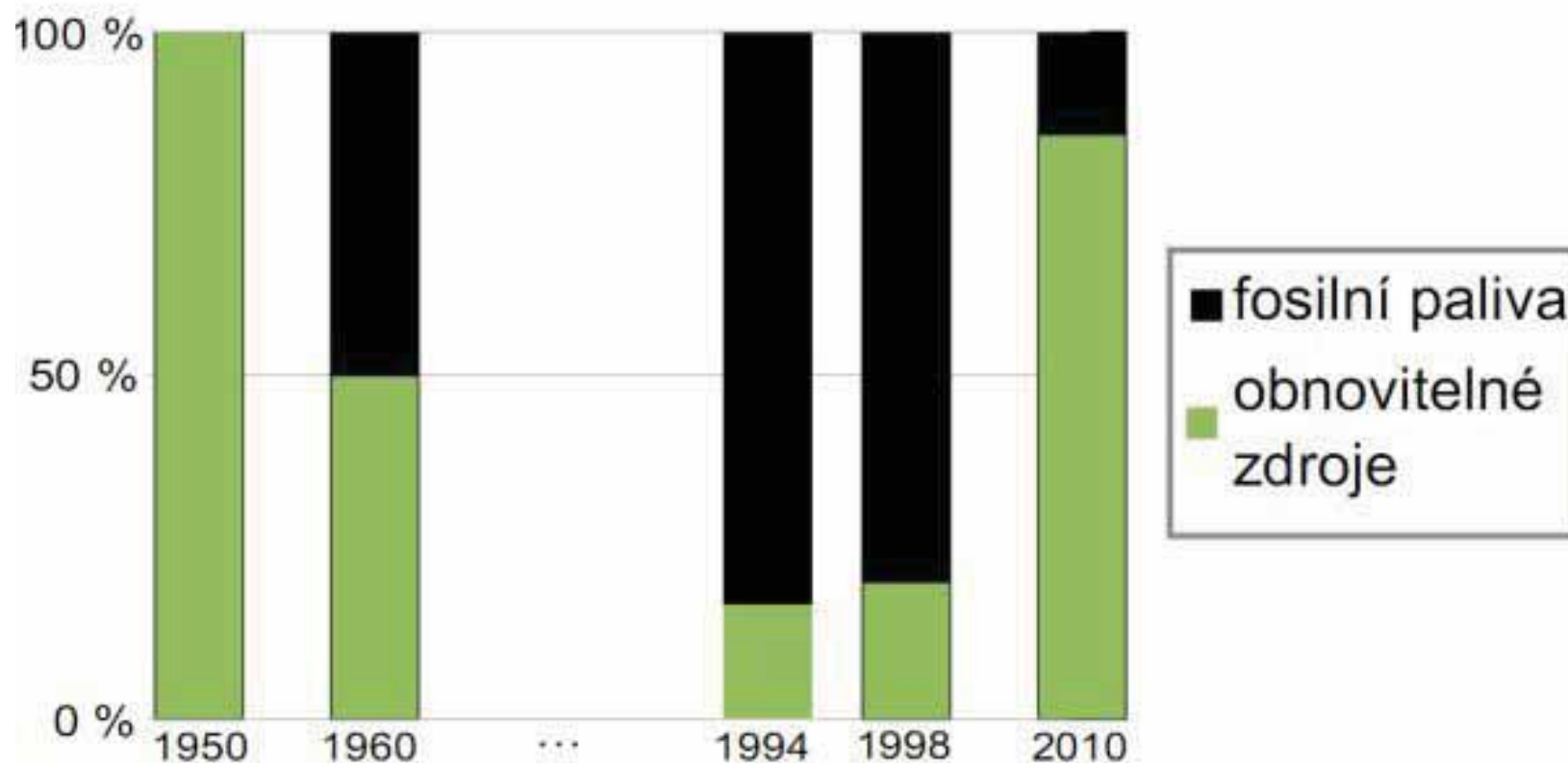
22 m²

Pasivní dům využívá sluneční energii pomocí **jižních oken** i **kolektoru** na fasádě domu.



Hostětín: Zelená inspirace z Bílých Karpat

Zdroje energie pro vytápění a ohřev vody v Hostětíně (odhad)

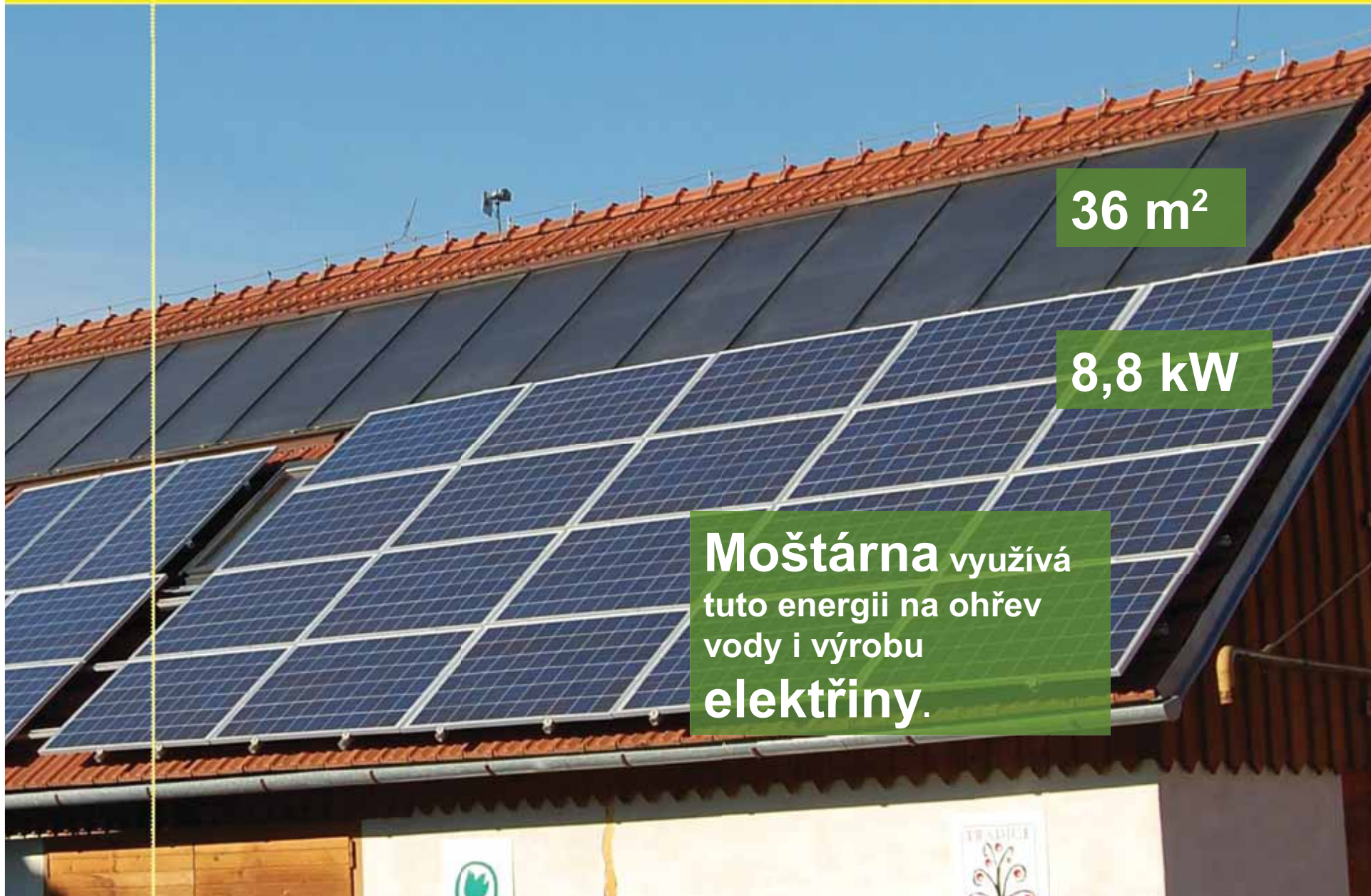


Energie Slunce

36 m²

8,8 kW

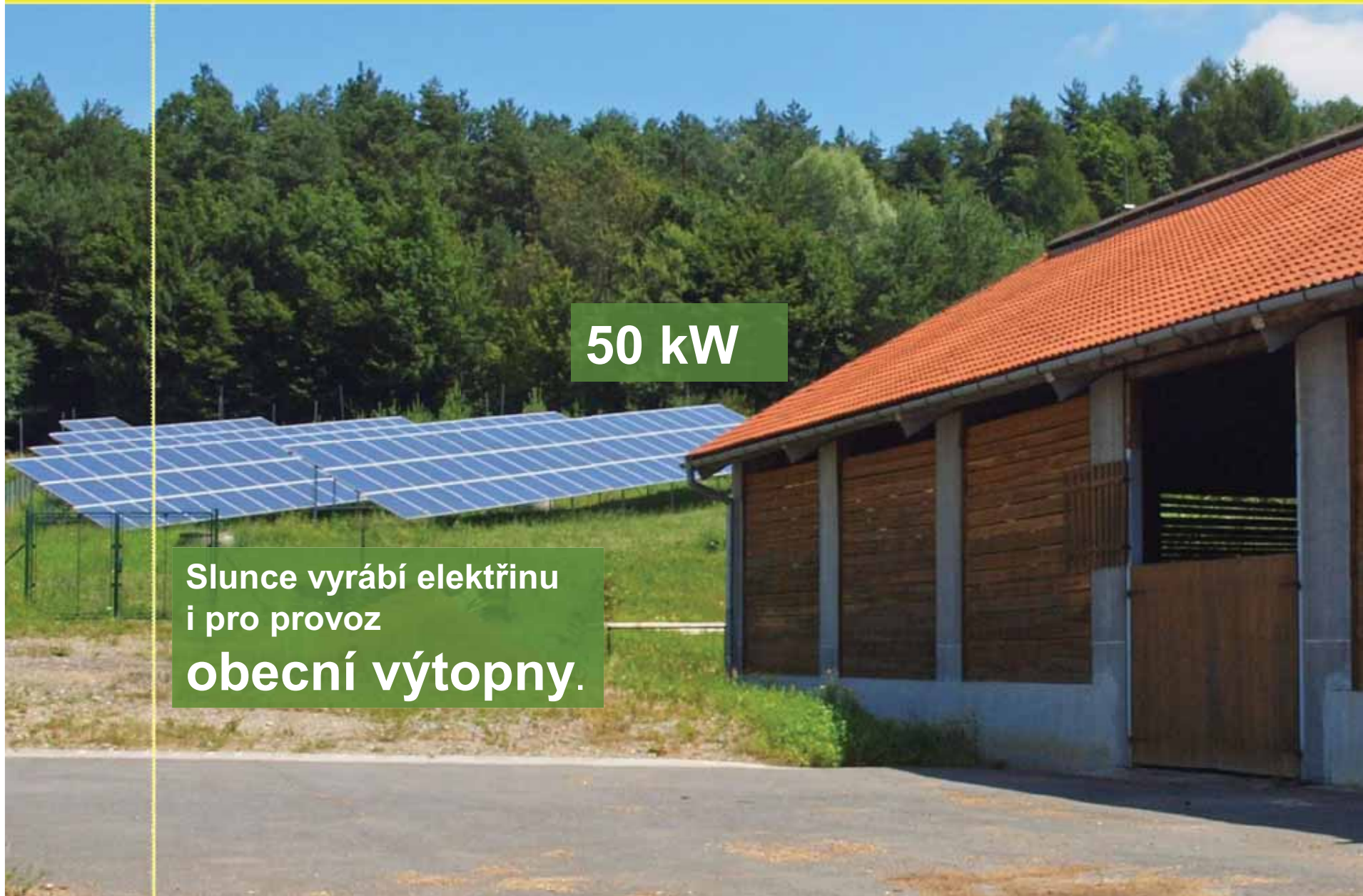
Moštárna využívá
tuto energii na ohřev
vody i výrobu
elektriny.



Energie Slunce

50 kW

Slunce vyrábí elektřinu
i pro provoz
obecní výtopny.




Pasivní dům Centra Veronica



| ENERGETICKÝ ŠTÍTEK BUDOVY | | |
|--|--------------------------------------|------------------|
| Budova: Seminární centrum Hostětín | | |
| Klasifikace tepelné náročnosti | Stupeň tepelné náročnosti budovy STN | Zjištěná hodnota |
| Mimořádně úsporná budova | | 32% |
| A | STN ≤ 40 % | |
| B | STN ≤ 60 % | |
| C | STN ≤ 80 % | |
| D | STN ≤ 100 % | |
| E | STN ≤ 120 % | |
| F | STN ≤ 150 % | |
| G | SZN > 150 | |
| Mimořádně nevyhovující budova | | |
| Budova splňuje požadavek ČSN 73 0540-2 | | |

Pasivní dům, sídlo Centra Veronica Hostětín, má **7–10 nižší spotřebu energie** ve srovnání s běžnými domy. Byl postaven roku 2006.

Pasivní dům Centra Veronica

The image shows the interior of a modern house. In the foreground, there is a staircase with red-tiled steps and a white metal railing. The background features a large glass conservatory with a wooden floor and a white metal railing. The conservatory has a glass roof and walls, and it is filled with various items, including a table and chairs. The lighting is warm and ambient, highlighting the architectural details and the use of natural materials.

Stavba využívá řadu
moderních i tradičních
technologií, biomasu k vytápění,
slunce k ohřevu vody.

Pasioní dům Centra Veronica



**Pro izolaci
domu byla
využita i sláma.**

Pasivní dům Centra Veronica



Při větrání domu se využívá
rekuperace –
zpětného získávání tepla
z odpadního vzduchu.

Pasioní dům Centra Veronica

splachujete
dešťovou
vodou



využijte
dvojitou volbu
splachování



Úspory se týkají nejen energie, ale i vody. Pro splachování a úklid se využívá **dešťová voda**.

Pasivní dům Centra Veronica

Dům slouží jako ekologické
vzdělávací středisko
pro dospělé i děti. Zároveň jej
využívají místní pro obecní i
soukromé akce. Lze sem přijet
i na dovolenou.



EKOPENZION


Tato známka, jejímiž jsme držiteli, zaručuje, že při provozu především:

- omezujeme spotřebu energie a vody
- minimalizujeme produkci odpadů
- využíváme obnovitelné zdroje energie
- upřednostňujeme ekologicky šetrné materiály a výrobky ve vybavení interiérů, provozu i úklidu
- používáme úsporné spotřebiče
- vzděláváme v oblasti ochrany životního prostředí

Na vlastní kůži
můžete zažít pobyt
ve stavbě, která je
certifikovaná jako
ekologicky šetrná.




Šetrné veřejné osvětlení



Pokud přijíždíte k Hostětínu za tmy, neuvidíte záři do nebe jako u jiných sídel.

Svítime si jen tam, kam potřebujeme
— na chodníky a silnice.

Šetrné veřejné osvětlení



Umožnila to
**obnova
veřejného
osvětlení.**
Čtyřicet úsporných,
plně stíněných
svítidel ušetří obci až
třetinu původních
nákladů za elektřinu.

Hostětín: Zelená inspirace z Bílých Karpat

| Projekt | Úspory emisí CO₂ v tunách |
|--------------------------|---|
| <i>Kořenová čistírna</i> | 12 |
| <i>Solární systémy</i> | 113 |
| <i>Biomasová výtopna</i> | 1092 |
| <i>Šetrné osvětlení</i> | 2 |
| Celkem | 1219 |

Hostětín: Zelená inspirace z Bílých Karpat

| | Obec Hostětín | ZO ČSOP Veronica | zapojení partnera |
|--------------------|---------------|------------------|---|
| čistírna odp. vod | leader | partner | iniciace, seminář, experti |
| sluneční kolektory | partner | leader | spolupráce |
| biomasová výtopna | leader | partner | iniciace, informační kampaň |
| moštárna | partner | leader | spolupráce |
| osvětlení | leader | partner | iniciace, odborná spolupráce, fundraising |
| Seminární centrum | partner | leader | podpora |

Hostětín: Zelená inspirace z Bílých Karpat

| Ekonomické | Sociální | Environmentální |
|---|---|--|
| <ul style="list-style-type: none">☐ Tok financí v regionu☐ Příjmy pro obec a stát z daní PO a FO☐ Efektivní využití místních a přírodních zdrojů☐ Úspora energie☐ Změna spotřebních vzorců, rozvoj trhu s místními produkty | <ul style="list-style-type: none">☐ Vzdělání a osvěta☐ Vznik pracovních míst☐ Propagace regionu a obce☐ Participace občanské společnosti☐ Svépomoc/práce dobrovolníků☐ Růst počtu obyvatel☐ Ochrana veřejného zdraví☐ Spokojenost s projekty | <ul style="list-style-type: none">☐ Ochrana biodiverzity☐ Ochrana klimatu☐ Efektivní využívání energie a náhrada energie z fosilních zdrojů energií z OZE☐ Ochrana ŽP (ovzduší, půdy, vody)  |

Hostětín: Zelená inspirace z Bílých Karpat

veronica
EKOLOGICKÝ INSTITUT

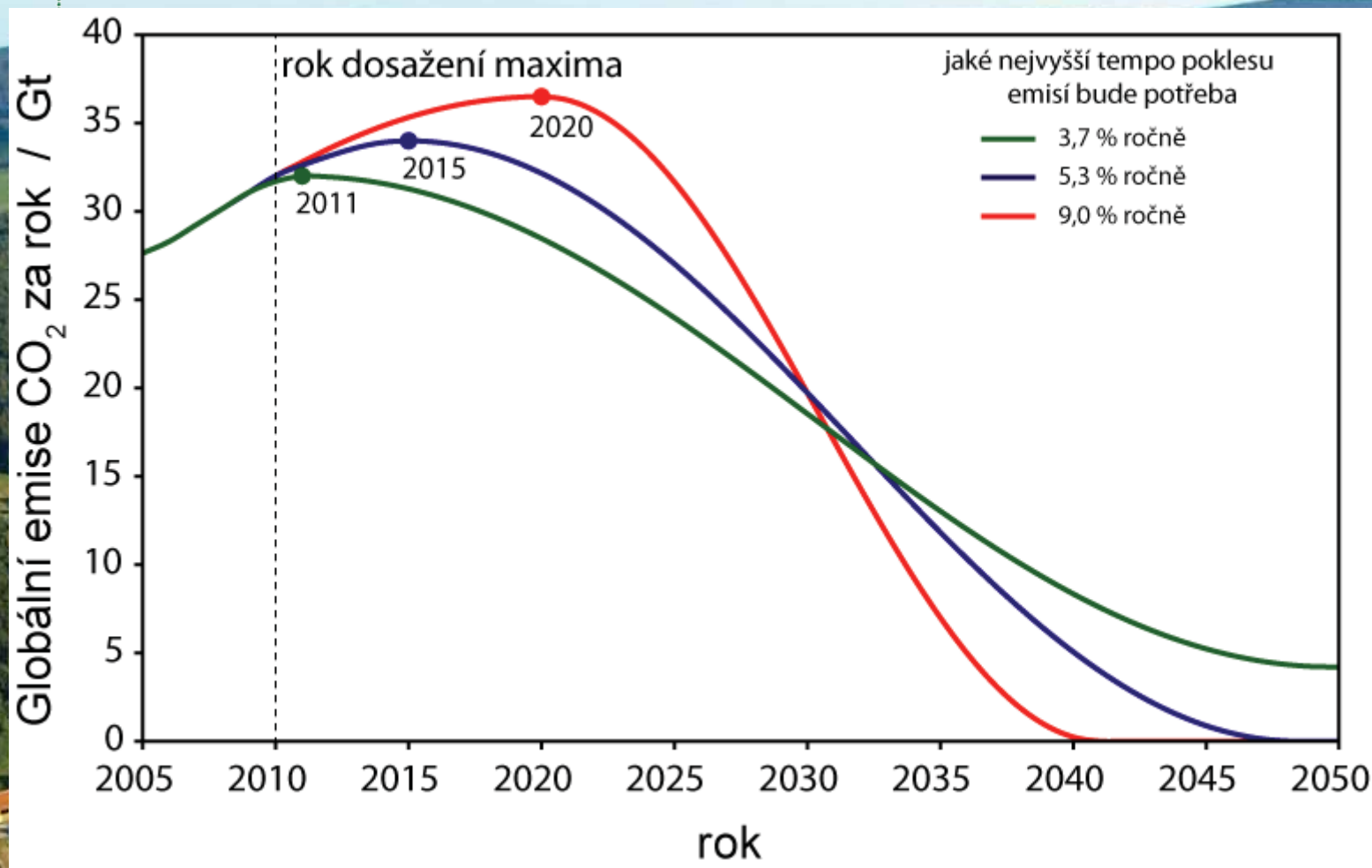
Energetický projekt roku 2006
Energy Globe 2007
Česká solární cena 2009
Zelená stuha 2009
Evropská liga OZE 2010 – 3. místo
Princ Charles 2010
Climate Star 2012
U4Energy (za Zlínskou CO2 ligu)



Hostětín: Zelená inspirace z Bílých Karpat

aby šance na nepřekročení 2 K byla
2/3:

veronica
EKOLOGICKÝ INSTITUT



Hostětín: Zelená inspirace z Bílých Karpat

veronica
EKOLOGICKÝ INSTITUT



... je kam jít!

www.veronica.cz