

Představení programů Nová zelená úsporám 2013 a Nová zelená úsporám



2013

www.nzu2013.cz Zelená linka: 800 260 500

Zdroje programu NZÚ 2013

Program Nová zelená úsporám 2013 je financován z prostředků Státního fondu životního prostředí ČR, a to v souladu se zákonem č. 383/1991 Sb., o Státním fondu životního prostředí ČR.

Pro Program je prozatím v rámci první výzvy k podávání žádostí vyčleněna alokace o celkové výši **1 mld. Kč.**



Nová zelená úsporám 2013

Milníky programu NZÚ 2013

13. červen 2013 vyhlášení programu NZÚ 2013 a vydání Směrnice MŽP č. 9/2013

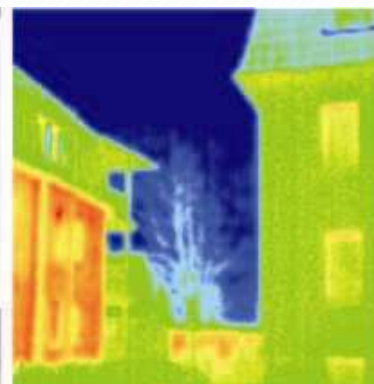
12. srpen 2013 10:00 - zahájení příjmu žádostí v rámci 1. Výzvy

13. srpen 2013 8:00 - evidováno 1 423 žádostí, alokováno cca 320 mil. Kč

10. září 2013 první žádosti předloženy Radě Fondu k doporučení ministři k rozhodnutí o poskytnutí podpory

říjen 2013 další žádosti byly Radou Fondu doporučeny ke schválení ministři

29. listopadu 2013 očekávané ukončení příjmu žádostí v rámci 1. Výzvy



nová → zelená → úsporám

Nová zelená úsporám 2013

Příjem žádostí v programu NZÚ 2013

- Příjem žádostí v rámci 1. Výzvy k podávání žádostí byl zahájen dne 12. 8. 2013 v 10:00.
- Ukončení příjmu žádostí v rámci 1. Výzvy k podávání žádostí nastane v okamžiku vyčerpání dostupné alokace, nejpozději však 29. 11. 2013.
- **Příjem žádostí probíhá prostřednictvím online aplikace, která je dostupná na internetových stránkách Programu.**

Oblasti podpory v programu NZÚ 2013

- A.** Snižování energetické náročnosti stávajících rodinných domů
- B.** Výstavba rodinných domů s velmi nízkou energetickou náročností
- C.** Efektivní využití zdrojů energie
- D.** Podpora na přípravu a zajištění realizace podporovaných opatření
- E.** Bonus za kombinaci vybraných opatření



nová → zelená → úsporám

Nová zelená úsporám 2013

Nastavení programu NZÚ 2013

A. Snižování energetické náročnosti stávajících rodinných domů

Míra podpory je ovlivněna kvalitou provedených opatření – čím nižší energetická náročnost budovy po realizaci opatření, tím vyšší podpora

Sledované parametry	Označení Jednotky	A.1		A.2	A.3
		A.1.1	A.1.2		
Průměrný součinitel prostupu tepla budovy	U_{em} [W/m ² .K]	$\leq 0,95 * U_{em,R}$	-	$\leq 0,85 * U_{em,R}$	$\leq 0,75 * U_{em,R}$
Vypočtená měrná roční potřeba tepla na vytápění po realizaci na vytápění	E_A [kWh/m ² .rok]	-	≤ 70	≤ 55	≤ 35
Všechny měněné stavební prvky obálky budovy na systémové hranici obálky budovy musí splnit podmínku na součinitel prostupu tepla	U [W/(m ² .K)]	-	$\leq 0,95 * U_R$	-	-
Snížení vypočtené měrné roční potřeby tepla na vytápění E_A oproti stavu před realizací opatření	[%]	40		50	60
Míra podpory	[%]	30 %		40 %	55 %

Povinná výměna zdroje v případě, že původní hlavní lokální zdroj tepla na vytápění budovy je na tuhá fosilní paliva
Výměna vzduchu musí být v souladu s ČSN EN 15 665/Z1.



Nová zelená úsporám 2013

Nastavení programu NZÚ 2013

A. Snižování energetické náročnosti stávajících rodinných domů

Výše podpory se stanoví na základě maximálních způsobilých výdajů, jejichž výše se mimo jiné odvíjí od ploch konstrukcí, na kterých jsou realizována úsporná opatření, od jednotkových cen za 1 m² daného opatření (určeny Směrnicí MŽP č. 9/2013) a na základě dosažených vlastností stavby po dokončení realizace.

Typ konstrukce	Měrné výdaje vč. DPH
Zateplení obvodových stěn	1495 Kč/m ²
Výměna otvorových výplní	6900 Kč/m ²
Zateplení střechy	1495 Kč/m ²
Zateplení podlahy na terénu	1955 Kč/m ²
Zateplení ostatních konstrukcí	575 Kč/m ²



Nová zelená úsporám 2013

Nastavení programu NZÚ 2013

B. Výstavba rodinných domů s velmi nízkou energetickou náročností

- dotace je stanovena fixně na rodinný dům
- podporu z oblasti B nelze kombinovat s jinými oblastmi podpory
- dvě hladiny podpory dle výsledných parametrů budovy

Sledované parametry	Označení Jednotky	B.1	B.2
Výše podpory	[Kč]	400 000	550 000
Měrná roční potřeba tepla na vytápění	E_A [kWh/m ² .rok]	≤ 20	≤ 15
Měrná neobnovitelná primární energie	$E_{pN,A}$ [kWh/m ² .rok]	≤ 90	≤ 60
Součinitel prostupu tepla jednotlivých konstrukcí	U [W/(m ² .K)]	≤ $U_{pas,20}$	
Průměrný součinitel prostupu tepla obálkou budovy	U_{em} W/(m ² .K)	≤ 0,22	
Neprůvzdušnost obálky budovy po dokončení stavby	n_{50} [1/h].	≤ 0,6	
Nejvyšší teplota vzduchu v obytné místnosti v letním období	$\theta_{ai,max}$ [°C]	≤ $\theta_{ai,max,N}$	
Povinná instalace systému nuceného větrání se zpětným získáváním tepla	[-]	Ano	
Účinnost zpětného získávání tepla z odváděného vzduchu	η [%]	≥ 75	



Nová zelená úsporám 2013

Nastavení programu NZÚ 2013

C. Efektivní využití zdrojů energie

- C.1 Povinná výměna neekologického zdroje tepla na vytápění současně s realizací opatření z oblasti A
- C.2 Výměna neekologického zdroje tepla na vytápění ve stávajícím rodinném domě, kde byla opatření ke snížení energetické náročnosti již realizována
- C.3 Instalace solárního termického systému
- C.4 Instalace systému nuceného větrání se zpětným získáváním tepla



nová → zelená → úsporám

Nová zelená úsporám 2013

Nastavení programu NZÚ 2013

C. Efektivní využití zdrojů energie

Typ podpory		C.1 Při současném zateplení z oblasti podpory A	C.2 Bez vazby na oblast podpory A (do 150 kWh/m ² /rok)
		Max. výše podpory [Kč] *	
C.	Kotel na biomasu s ruční dodávkou paliva	50 000	40 000
C.	Kotel na biomasu se samočinnou dodávkou paliva	100 000	80 000
C.	Krbová kamna a uzavřené krbové vložky na biomasu s ruční dodávkou paliva a teplovodním výměníkem	50 000	40 000
C.	Krbová kamna na biomasu se samočinnou dodávkou paliva a teplovodním výměníkem	55 000	45 000
C.	Tepelné čerpadlo voda-voda	100 000	80 000
C.	Tepelné čerpadlo země – voda	100 000	80 000
C.	Tepelné čerpadlo vzduch-voda	75 000	60 000
C.	Plynové kondenzační kotle	18 000	15 000
C.3	Solární termické systémy pro přípravu TV	35 000	
C.3	Solární termické systémy pro přípravu TV a přitápění	50 000	
C.4	Instalace jednotek pro nucené větrání se zpětným získáváním tepla	100 000	není podporována

* Maximální výše podpory je dále omezena maximální mírou podpory z celkových způsobilých výdajů v %, která je stanovena ve Směrnici MŽP č. 9/2013



Nová zelená úsporám 2013

Nastavení programu NZÚ 2013

D. Podpora na přípravu a zajištění realizace podporovaných opatření

- D.1 Zpracování **odborného posudku** (projektové dokumentace a energetického posudku) pro oblast podpory A – 10 000 Kč
- D.2 Zajištění **odborného technického dozoru** stavebníka pro oblast podpory A – 5 000 Kč
- D.3 Zpracování **oborného posudku** (projektové dokumentace a energetického posudku) a **měření průvzdušnosti** obálky budovy pro oblast podpory B – 35 000 Kč
- D.4 Zpracování **odborného posudku** (projektové dokumentace a energetického posudku) pro oblast podpory C.2 – 5 000 Kč

Nová zelená úsporám 2013

WEB

Webové stránky programu najdete zde: www.nzu2013.cz


nová zelená úsporám

NOVÁ ZELENÁ ÚSPORÁM 2013

OFICIÁLNÍ WEB PROGRAMU

Žadatelé o dotaci | Odborní dodavatelé | Zpracovatelé odborného posudku

spouštěno




RODINNÉ DOMY

Od 1. 8. 2013 můžete žádat o dotaci na rodinné domy.

- [Krok za krokem ke získání dotace](#)
- [Modelové příklady](#)
- [Dokumenty ke stažení](#)


V přípravě



BYTOVÉ DOMY

V roce 2013 a 2014 neplánujeme vyhlásit výzvu na bytové domy.

V přípravě



VEŘEJNÉ BUDOVY

Podmínky budou obdobné jako v novém OPŽP.

AKTUALITY

[Ministr Tomáš Chalupa představil vládní ČR program Nová zelená úsporám](#)

21. 5. 2013 Program poběží v letech 2013 – 2020 a připraven je pro vlastníky soukromých a veřejných budov. Jako první se podpory dočkají komplexní rekonstrukce rodinných domů.

[Nová zelená úsporám: Milardy na úspory pro české domácnosti](#)

21. 5. 2013 Program Zelená úsporám sice končí, ale ministr životního prostředí Tomáš Chalupa představil další dotační program Nová zelená úsporám. Z toho budou podporovány jak soukromé domy, tak veřejné budovy.

[Zobrazit více aktualit](#)

POTŘEBUJI PORADIT

800 260 500

info@sfzp.cz

KRAJSKÁ PRACOVISTE

OMBUDSMAN

Ut quem mandamus vis ea nam ubique

03.05.2013 Ubu ut brute platonem, usu ad prima soleset samequo, putant democritum doctus sententiae quaerendum ius, mundi consetetur no nam. Et kus illum dictas. Ut silt quot etiam, vel munere probatus definitiones no.

[Odběr novinek](#) | [Zobrazit více aktualit](#) | [Kontakty](#) | [Rezervace](#) | [Kontakty](#)

ŽADATELÉ O DOTACI

- Rodinné domy
- Bytové domy
- Veřejné budovy

DODAVATELÉ TECHNOLOGIÍ

- Odborní dodavatelé
- Výrobky a technologie

ZPRACOVATELÉ DOKUMENTACI

- Projektanti
- Energetičtí specialisté

KONTAKT

nová zelená úsporám

Ministerstvo životního prostředí
Vřelovická 1442/65, Praha 10, 100 10
+420 267 121 111, info@mzpz.cz



Nová zelená úsporám 2013

Čemu věnovat největší pozornost při podávání žádosti o podporu



2013

www.nzu2013.cz Zelená linka: 800 260 500

Čemu věnovat největší pozornost

- **Splnění formálních požadavků**
 - nejsou zadány všechny povinné údaje
 - není doložena část povinných příloh (např. výpis z KN, souhlasné prohlášení vlastníků, doklad o projednání záměru s příslušným stavebním úřadem...)
- **Splnění podmínek poskytnutí podpory z Programu**
 - neoprávněný žadatel
 - stavba nesplňuje definici rodinného domu
 - energeticky vztažná plocha stavby přesahuje 350 m²
 - nedostatečný energetický zisk ze solární soustavy

Čemu věnovat největší pozornost

- **Nedostatky v projektové dokumentaci**
 - nejsou doloženy všechny vyžadované části dokumentace
 - nesoulad hodnot uvedených v krycím listu, projektové dokumentaci a odborném posudkem
 - neúplné skladby konstrukcí / nesoulad ve skladbě konstrukce
 - chybějící nebo nečitelné kóty, chybějící legendy místností nevyznačení zvolené systémové hranice posuzované zóny (zón)
- **Nedostatky v energetickém posudku**
 - nejsou doloženy všechny vyžadované části dokumentace
 - nesoulad hodnot mezi krycím listem, projektovou dokumentací a odborným posudkem
 - chybně uvažované hodnoty součinitelů tepelné vodivosti lambda
 - nezohlednění tepelných mostů (nehomogenní konstrukce, bodové tepelné mosty)
 - chybně zvolená systémová hranice posuzované zóny (zón)



Pokračování programu Nová zelená úsporám 2013 – program Nová zelená úsporám

Příjmy programu Nová zelená úsporám

ze zákona 383/2012 Sb., o podmínkách obchodování s povolenkami na emise skleníkových plynů:

§ 7

Dražba povolenek a využití výnosů z dražby

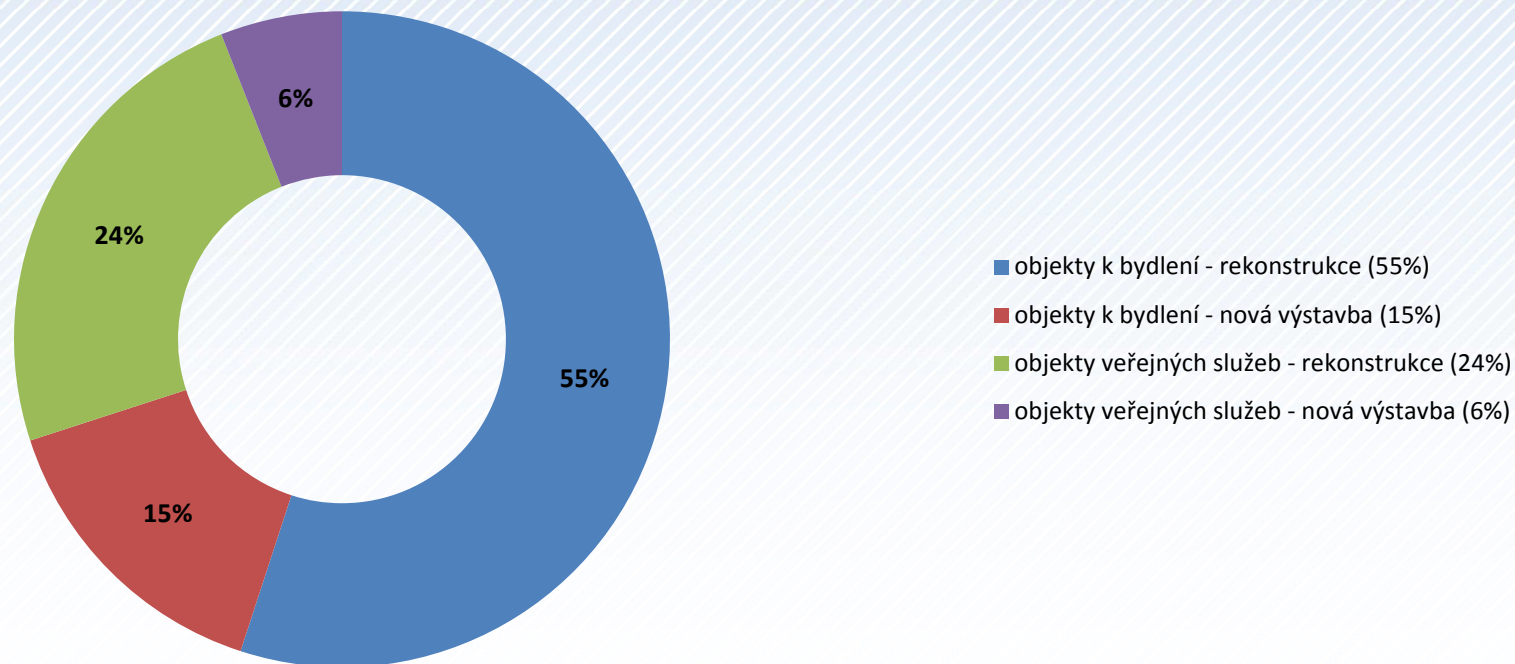
(5) Výnos z dražeb povolenek podle odstavců 1, 2 a 3 je příjmem státního rozpočtu. Alespoň 50 % z výnosu z dražeb povolenek je účelově vázáno na dodatečné financování činností vedoucích ke snižování emisí skleníkových plynů...

(6) Výdaje odpovídající výnosu z dražeb povolenek podle odstavce 5 věty druhé jsou v roce 2013 realizovány prostřednictvím SFŽP, v letech 2014 až 2015 z 35 % realizovány prostřednictvím MPO a z 65 % prostřednictvím SFŽP, v letech 2016 až 2020 ze 40 % realizovány prostřednictvím kapitoly MPO a z 60 % prostřednictvím SFŽP.



Nová zelená úsporám 2013

Program Nová zelená úsporám – návrh rozdělení alokace



Rozdělení celkové alokace v poměru 70 % / 30% ve prospěch objektů určených k bydlení.

Celková alokace se předpokládá 27 mld. Kč.



Nová zelená úsporám 2013

Program Nová zelená úsporám – kategorie podpory

**Poskytnutí podpory je navrhováno pro projekty
snižování energetické náročnosti v těchto
kategoriích:**

- **Rodinné domy**
- **Bytové domy**
- **Budovy veřejného sektoru**

Program Nová zelená úsporám – kategorie podpory rodinné domy

- A. Snižování energetické náročnosti**
- B. Výstavba budov v energeticky pasivním standardu**
- C. Technická zařízení budov pro efektivní využití energie**
- D. Podpora na zpracování dokumentace**
- E. Bonusy**

Program Nová zelená úsporám – kategorie podpory bytové domy

- míra podpory bude nastavena obdobně jako míra podpory z programů administrovaných SFRB (Panel 2013 +)
- **v letech 2013 a 2014 nebude vypsána Výzva pro bytové domy**
- s odbornou veřejností probíhá precizace parametrické nastavení programu – hladiny podpory

Program Nová zelená úsporám – kategorie podpory budovy veřejného sektoru

- obdobná pravidla jako u OPŽP (původní prioritní osa 3) a OPŽP 2014+ (navrhovaná 5. prioritní osa) pro stanovení celkových způsobilých výdajů maximální výší podpory na m² obálky budovy
- nutno dodržovat pravidla veřejné podpory
- míra přímé podpory až 90% z celkových způsobilých výdajů
- Zaměření na projekty, které nemohly být podpořeny z OPŽP – např. památkově chráněné objekty

Děkuji za pozornost



Státní fond životního prostředí České republiky

Kaplanova 1931/1, 148 00 Praha 11

korespondenční a kontaktní adresa: Olbrachtova 2006/9, 140 00 Praha 4,

tel.: +420 267 994 300

www.nzu2013.cz • www.sfzp.cz • **zelená linka 800 260 500** • info@sfzp.cz



Nová zelená úsporám 2013