

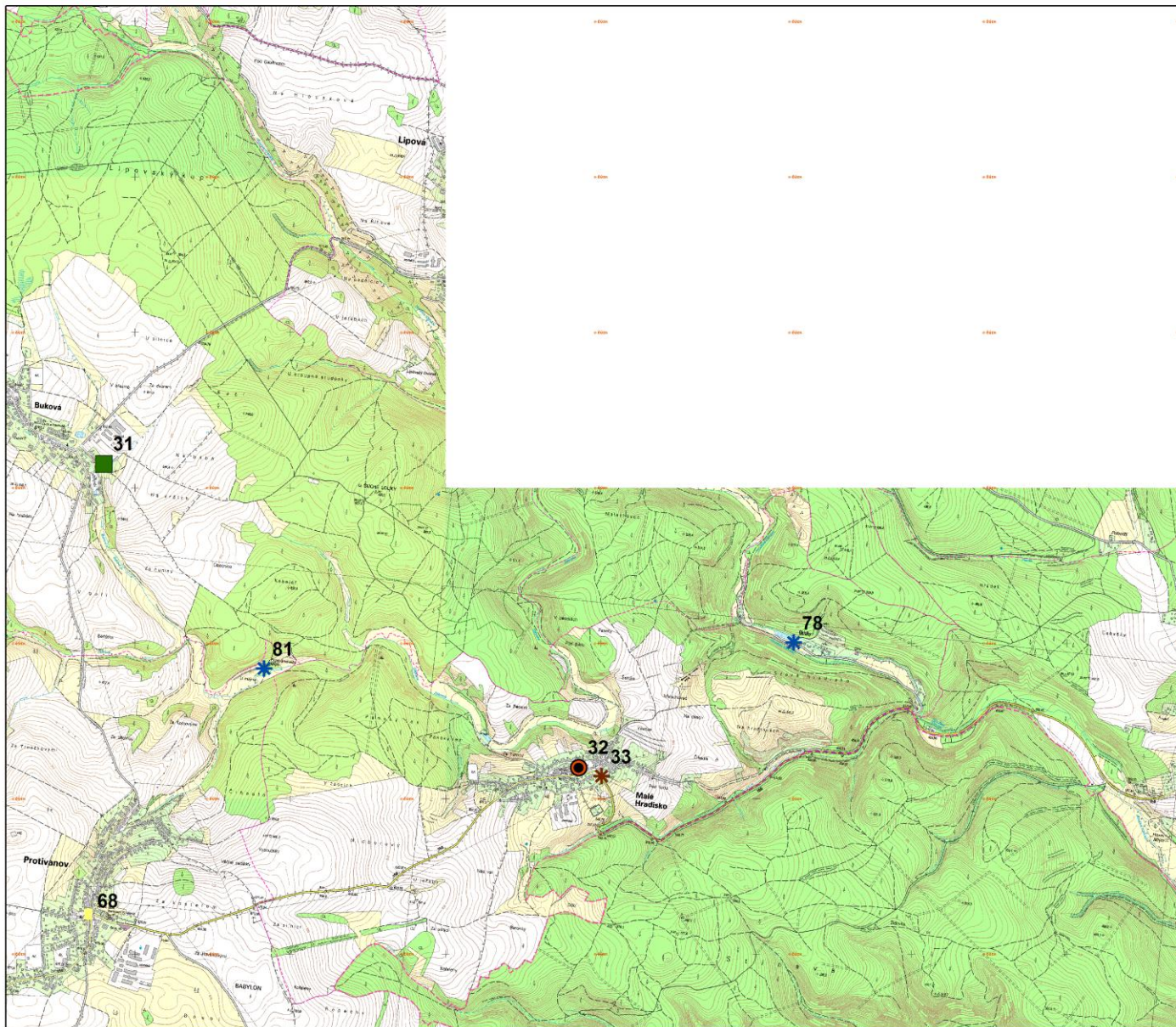
typ objektu

- středověká vesnice
- objekt k bydlení
- zemědělská usedlost
- panský dvůr
- seník
- sýpka
- špychar
- krupník
- větrný mlýn
- vodní mlýn
- Mlékárna
- výroba sirupu
- pivovar
- pivovar a sladovna
- lihovar
- chemická továrna
- pila
- těžba fosfátových hlin
- těžba ledku
- těžba písků
- těžba železných rud
- těžba žáruvzdorných písků a jílu
- železářská huť
- vápenná pec
- sklárna
- kovárna
- továrna na šamotové zboží a cihly
- výroba keramiky
- kamnárna
- přádelna
- tkalcovna
- upravené koryto Svitavy
- vodní elektrárna
- vodní stavby

0 375 750 1500
metrů

1:25 000





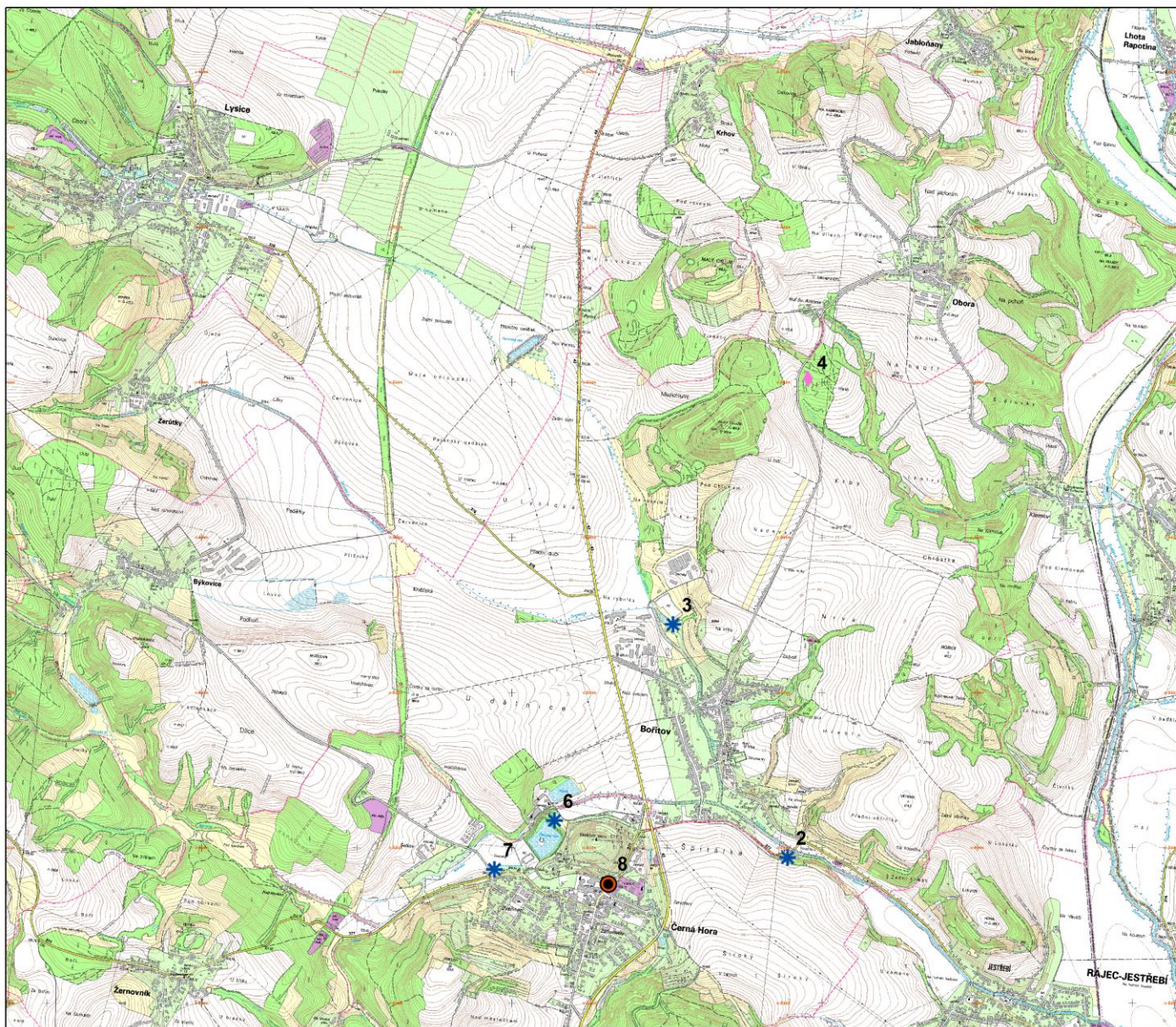
typ objektu

-  středověká vesnice
-  objekt k bydlení
-  zemědělská usedlost
-  panský dvůr
-  seník
-  sýpka
-  špýchar
-  krupník
-  větrný mlýn
-  vodní mlýn
-  Mlékárna
-  výroba sirupu
-  pivovar
-  pivovar a sladovna
-  lihovar
-  chemická továrna
-  pila
-  těžba fosfátových hlín
-  těžba ledku
-  těžba písků
-  těžba železných rud
-  těžba žáruvzdorných písků a jílu
-  železářská huť
-  vápenná pec
-  sklárna
-  kovárna
-  továrna na šamotové zboží a cihly
-  výroba keramiky
-  kamnárna
-  přádelna
-  tkalcovna
-  upravené koryto Svitavy
-  vodní elektrárna
-  vodní stavby

0 375 750 1 500
metrů

1:25 000





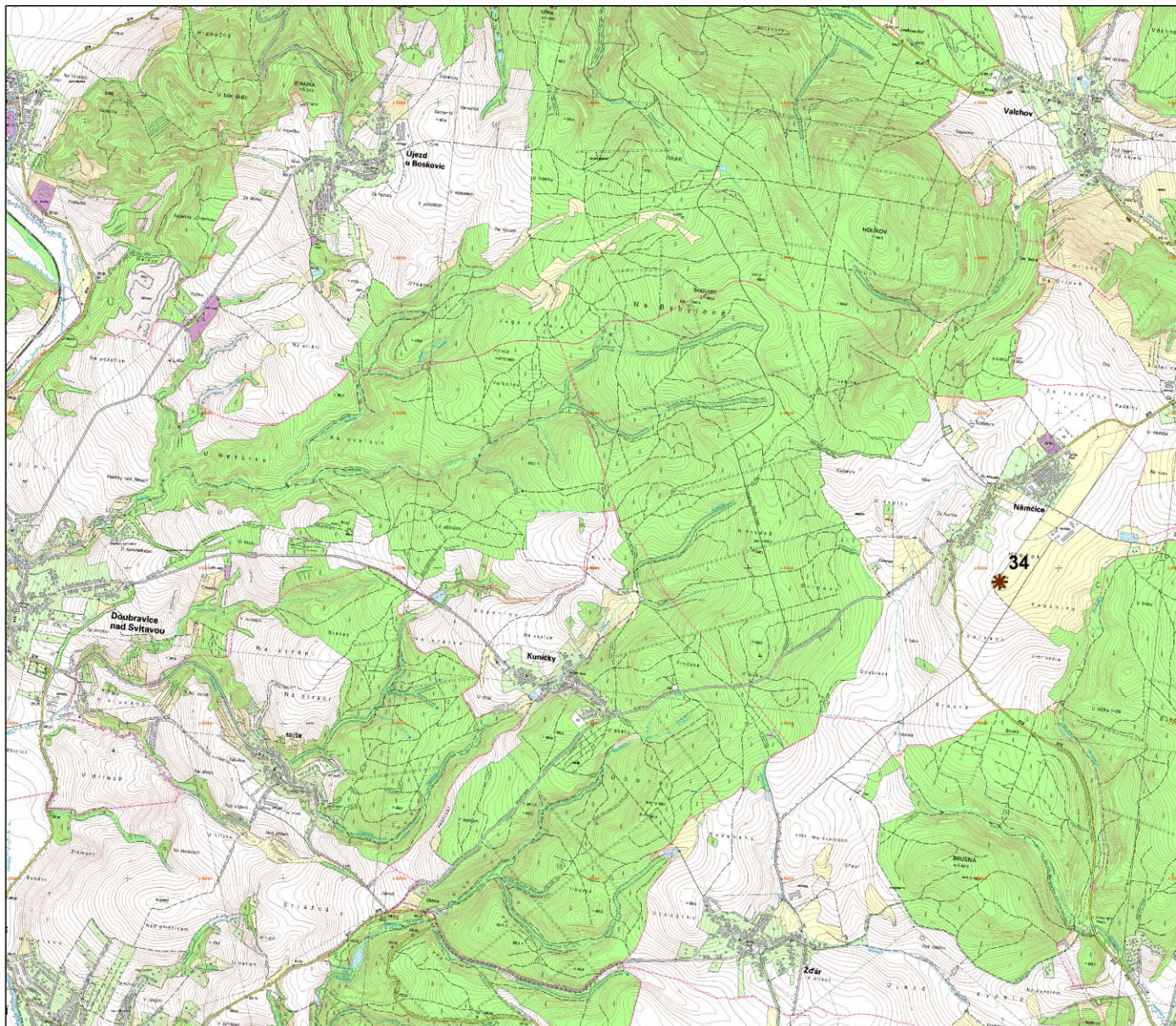
typ objektu

-  středověká vesnice
-  objekt k bydlení
-  zemědělská usedlost
-  panský dvůr
-  seník
-  sýpka
-  špýchar
-  krupník
-  větrný mlýn
-  vodní mlýn
-  Mlékárna
-  výroba sirupu
-  pivovar
-  pivovar a sladovna
-  lihovar
-  chemická továrna
-  pila
-  těžba fosfátových hlin
-  těžba ledku
-  těžba písků
-  těžba železných rud
-  těžba žáruvzdorných písků a jílu
-  železářská huť
-  vápenná pec
-  sklárna
-  kovárna
-  továrna na šamotové zboží a cihly
-  výroba keramiky
-  kamnárna
-  přádelna
-  tkalcovna
-  upravené koryto Svitavy
-  vodní elektrárna
-  vodní stavby

0 375 750 1500
metrů

1:25 000





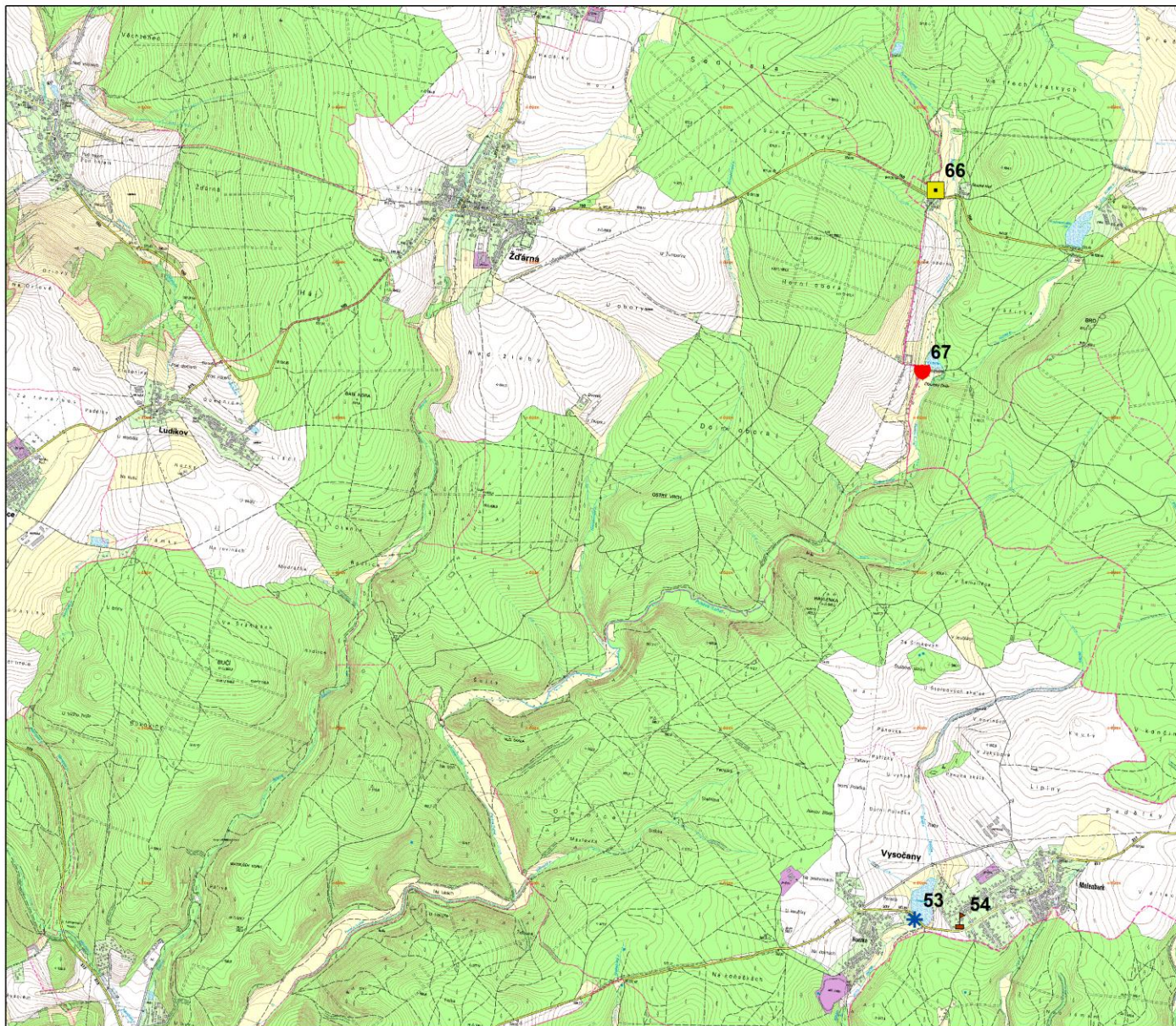
typ objektu

- středověká vesnice
- objekt k bydlení
- zemědělská usedlost
- panský dvůr
- seník
- sýpka
- špýchar
- krupník
- větrný mlýn
- vodní mlýn
- Mlékárna
- výroba sirupu
- pivovar
- pivovar a sladovna
- lihovar
- chemická továrna
- pila
- těžba fosfátových hlin
- těžba ledku
- těžba písků
- těžba železných rud
- těžba žáruvzdorných písků a jílu
- železářská huť
- vápenná pec
- sklárna
- kovárna
- továrna na šamotové zboží a cihly
- výroba keramiky
- kamnárna
- přádelna
- tkalcovna
- upravené koryto Svitavy
- vodní elektrárna
- vodní stavby

0 375 750 1 500
metrů

1:25 000





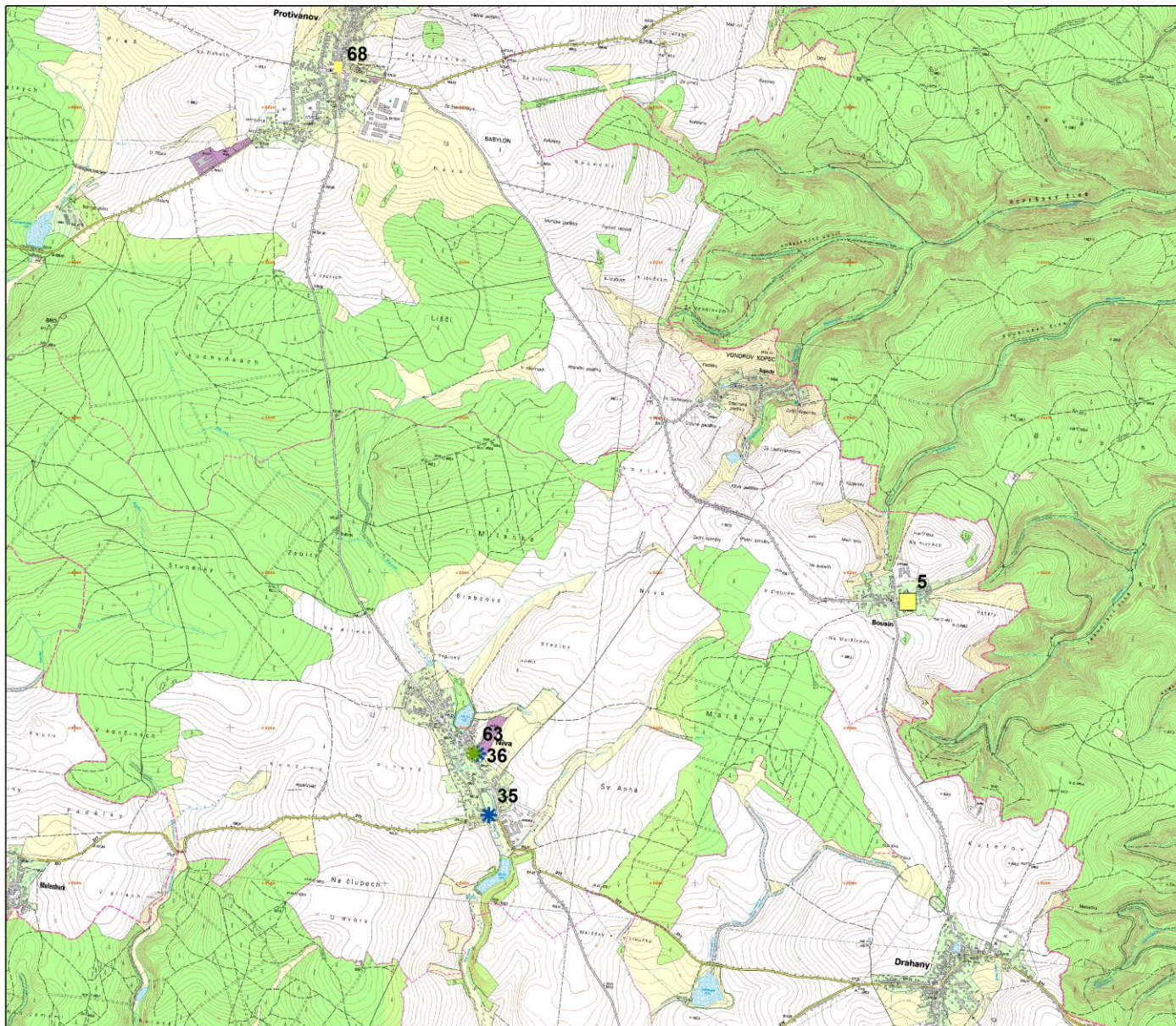
typ objektu

- středověká vesnice
- objekt k bydlení
- zemědělská usedlost
- panský dvůr
- seník
- sýpka
- špýchar
- krupník
- větrný mlýn
- vodní mlýn
- Mlékárna
- výroba sirupu
- pivovar
- pivovar a sladovna
- lihovar
- chemická továrna
- pila
- těžba fosfátových hlín
- těžba ledku
- těžba písků
- těžba železných rud
- těžba žáruvzdorných písků a jílu
- železářská huť
- vápenná pec
- sklárna
- kovárna
- továrna na šatové zboží a cihly
- výroba keramiky
- kamnárna
- přádelna
- tkalcovna
- upravené koryto Svitavy
- vodní elektrárna
- vodní stavby

0 375 750 1 500
metrů

1:25 000





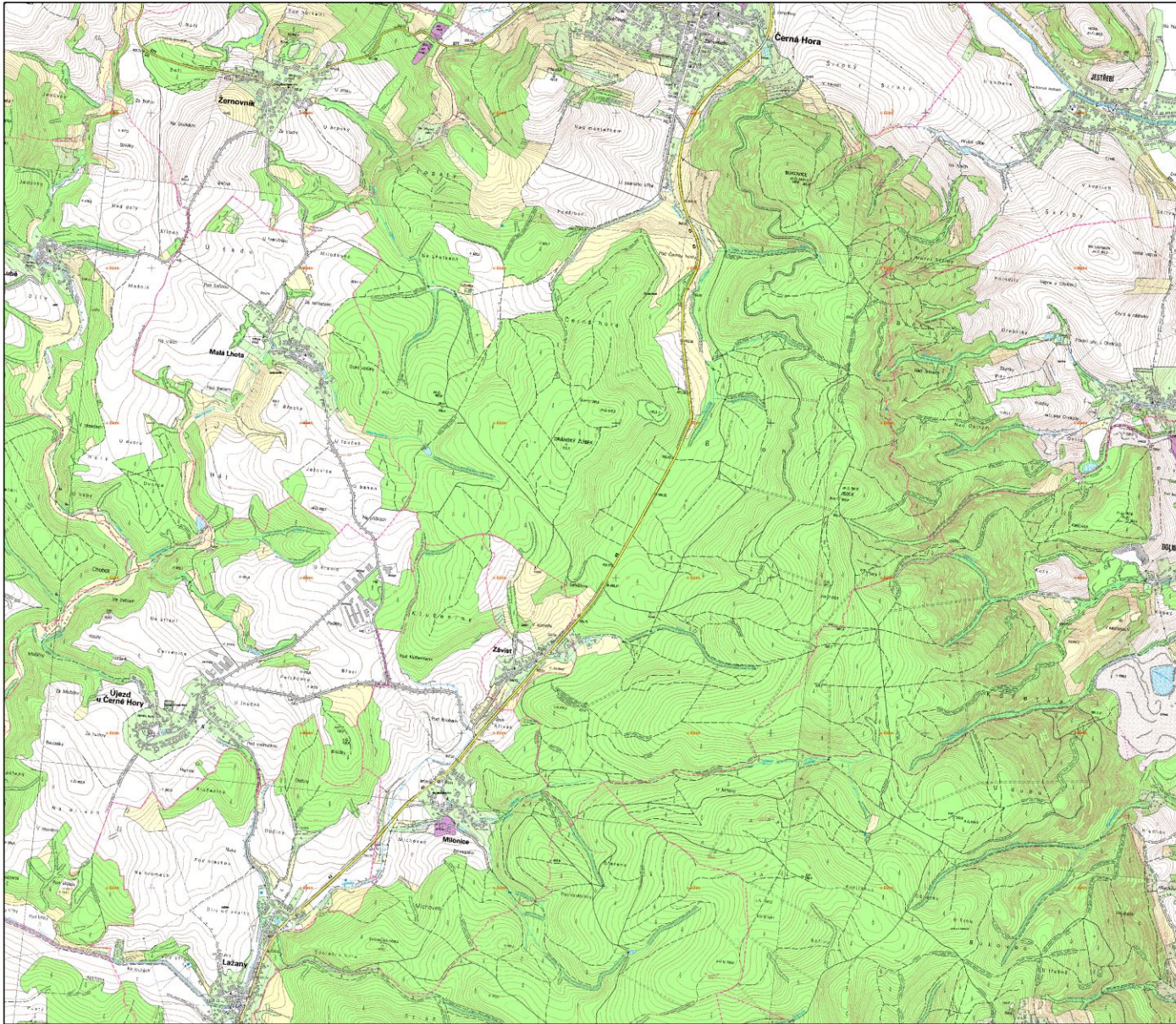
typ objektu

-  středověká vesnice
-  objekt k bydlení
-  zemědělská usedlost
-  panský dvůr
-  seník
-  sýpka
-  špýchar
-  krupník
-  větrný mlýn
-  vodní mlýn
-  Mlékárna
-  výroba sirupu
-  pivovar
-  pivovar a sladovna
-  lihovar
-  chemická továrna
-  pila
-  těžba fosfátových hlin
-  těžba ledku
-  těžba písků
-  těžba železných rud
-  těžba žáruvzdorných písků a jílu
-  železářská huť
-  vápenná pec
-  sklárna
-  kovárna
-  továrna na šamotové zboží a cihly
-  výroba keramiky
-  kamnárna
-  přádelna
-  tkalcovna
-  upravené koryto Svitavy
-  vodní elektrárna
-  vodní stavby

0 375 750 1 500
metrů

1:25 000





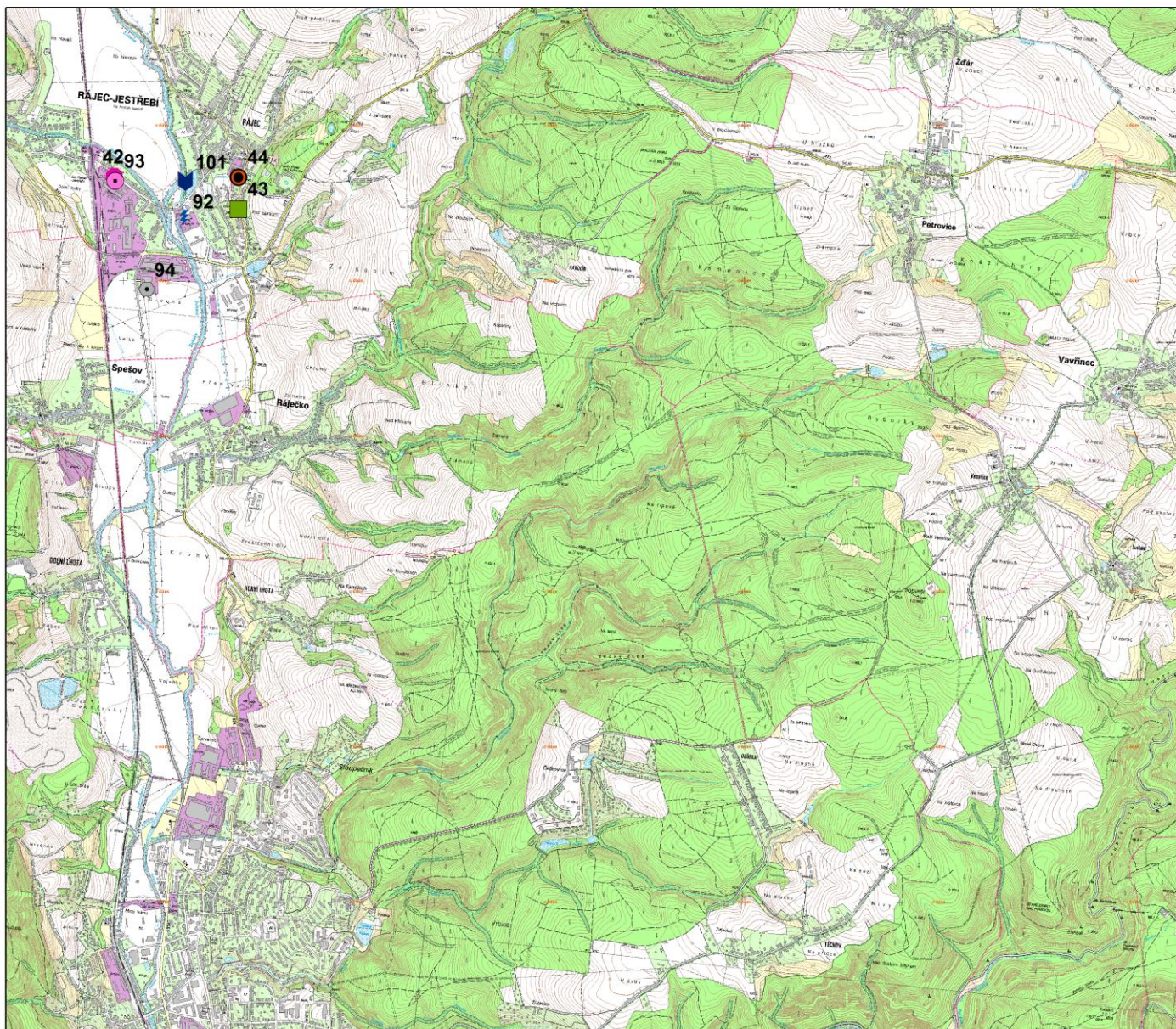
typ objektu

- středověká vesnice
- objekt k bydlení
- zemědělská usedlost
- panský dvůr
- seník
- sýpka
- špýchar
- krupník
- větrný mlýn
- vodní mlýn
- Mlékárna
- výroba sirupu
- pivovar
- pivovar a sladovna
- lihovar
- chemická továrna
- pila
- těžba fosfátových hlin
- těžba ledku
- těžba písků
- těžba železných rud
- těžba žárudzemných písků a jílu
- železářská huť
- vápenná pec
- sklárna
- kovárna
- továrna na šamotové zboží a cihly
- výroba keramiky
- kamnárna
- přádelna
- tkalcovna
- upravené koryto Svitavy
- vodní elektrárna
- vodní stavby

0 375 750 1 500
metrů

1:25 000





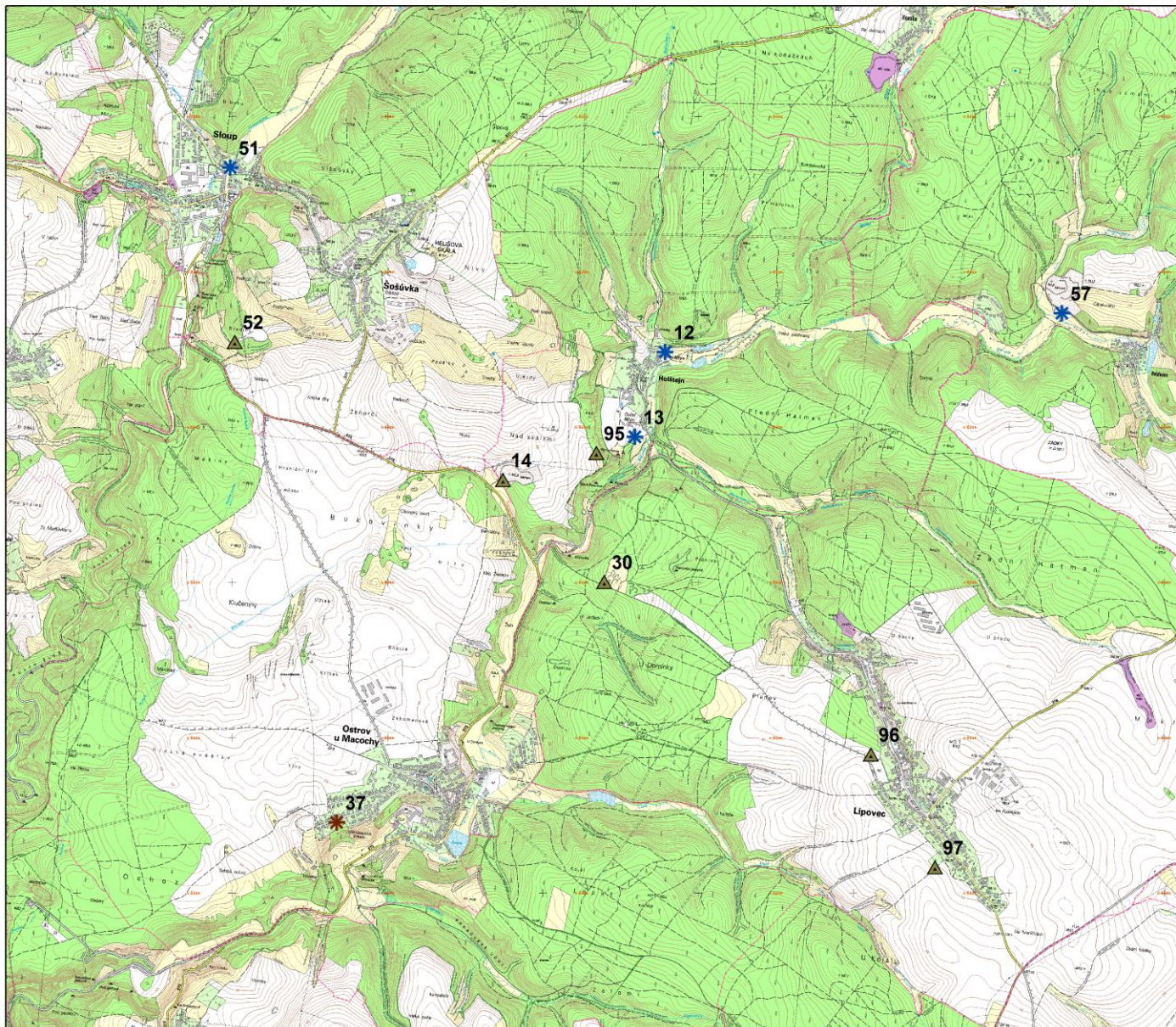
typ objektu

-  středověká vesnice
-  objekt k bydlení
-  zemědělská usedlost
-  panský dvůr
-  seník
-  sýpka
-  špychar
-  krupník
-  větrný mlýn
-  vodní mlýn
-  Mlékárna
-  výroba sirupu
-  pivovar
-  pivovar a sladovna
-  lihovar
-  chemická továrna
-  pila
-  těžba fosfátových hlin
-  těžba ledku
-  těžba písků
-  těžba železných rud
-  těžba žáruvzdorných písků a jílu
-  železářská huť
-  vápenná pec
-  sklárna
-  kovárna
-  továrna na šatové zboží a cihly
-  výroba keramiky
-  kamnárna
-  přádelna
-  tkalcovna
-  upravené koryto Svitavy
-  vodní elektrárna
-  vodní stavby

0 375 750 1500
metrů

1:25 000





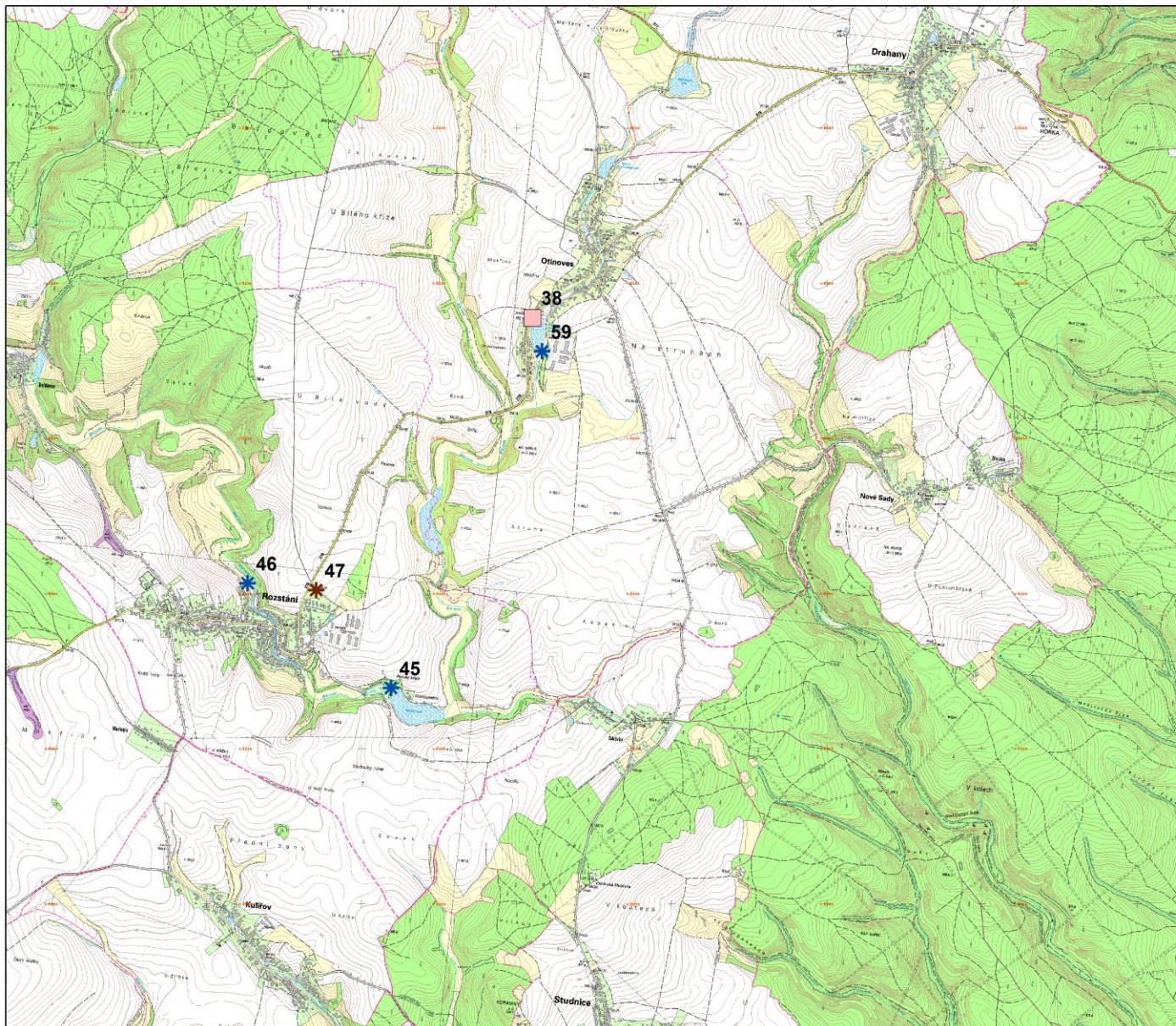
typ objektu

- středověká vesnice
- objekt k bydlení
- zemědělská usedlost
- panský dvůr
- seník
- sýpka
- špýchar
- krupník
- větrný mlýn
- vodní mlýn
- Mlékárna
- výroba sirupu
- pivovar
- pivovar a sladovna
- lihovar
- chemická továrna
- pila
- těžba fosfátových hlin
- těžba ledku
- těžba písků
- těžba železných rud
- těžba žáruvzdorných písků a jílu
- železářská huť
- vápenná pec
- sklárna
- kovárna
- továrna na šamotové zboží a cihly
- výroba keramiky
- kamnárna
- přádelna
- tkalcovna
- upravené koryto Svitavy
- vodní elektrárna
- vodní stavby

0 375 750 1 500
metrů

1:25 000





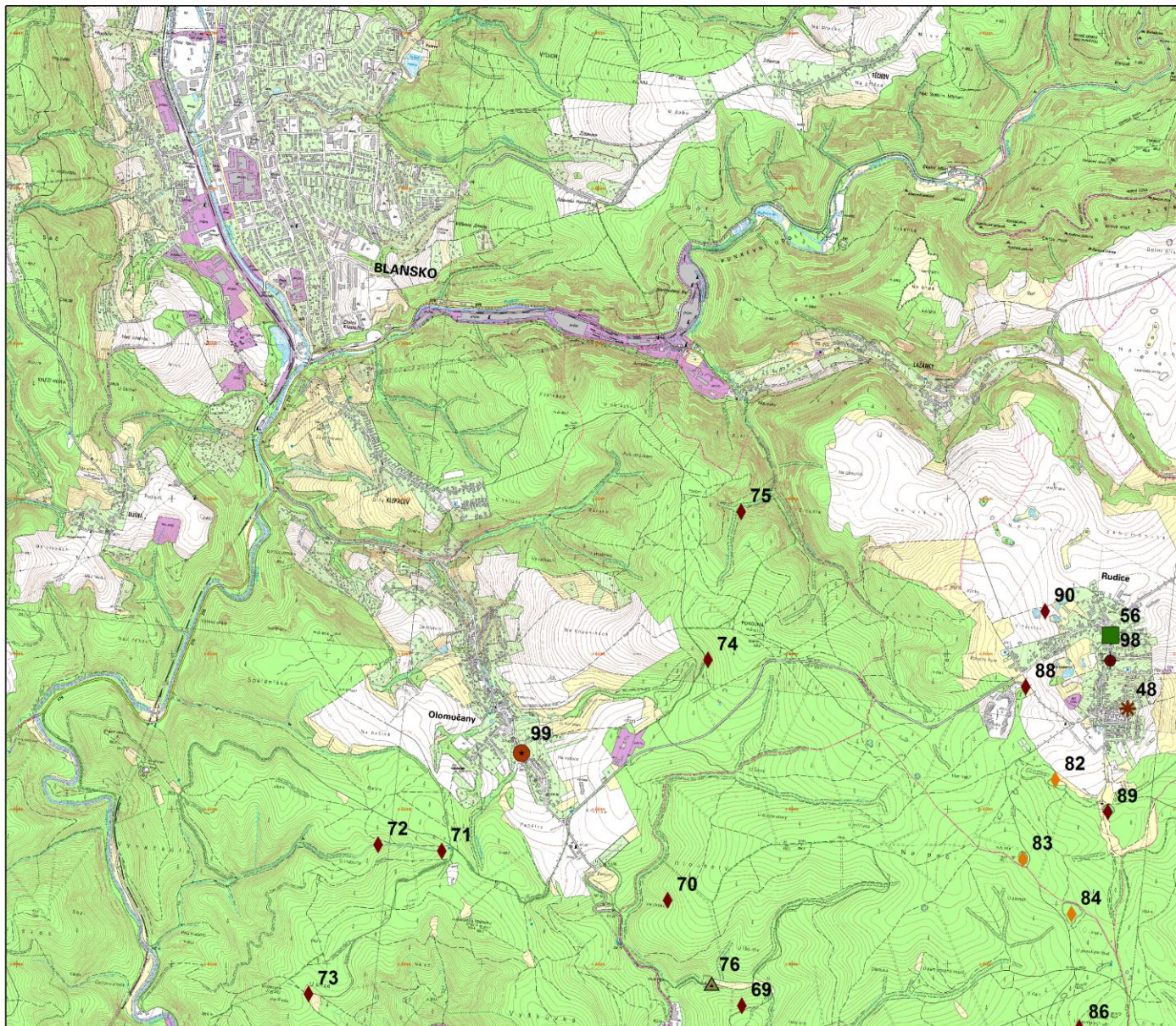
typ objektu

- středověká vesnice
- objekt k bydlení
- zemědělská usedlost
- panský dvůr
- seník
- sýpka
- špýchar
- krupník
- větrný mlýn
- vodní mlýn
- Mlékárna
- výroba sirupu
- pivovar
- pivovar a sladovna
- lihovar
- chemická továrna
- pila
- těžba fosfátových hlín
- těžba ledku
- těžba písků
- těžba železných rud
- těžba žáruvzdorných písků a jílu
- železářská huť
- vápenná pec
- sklárna
- kovárna
- továrna na šatové zboží a cihly
- výroba keramiky
- kamnárna
- přádelna
- tkalcovna
- upravené koryto Svitavy
- vodní elektrárna
- vodní stavby

0 375 750 1 500
metrů

1:25 000





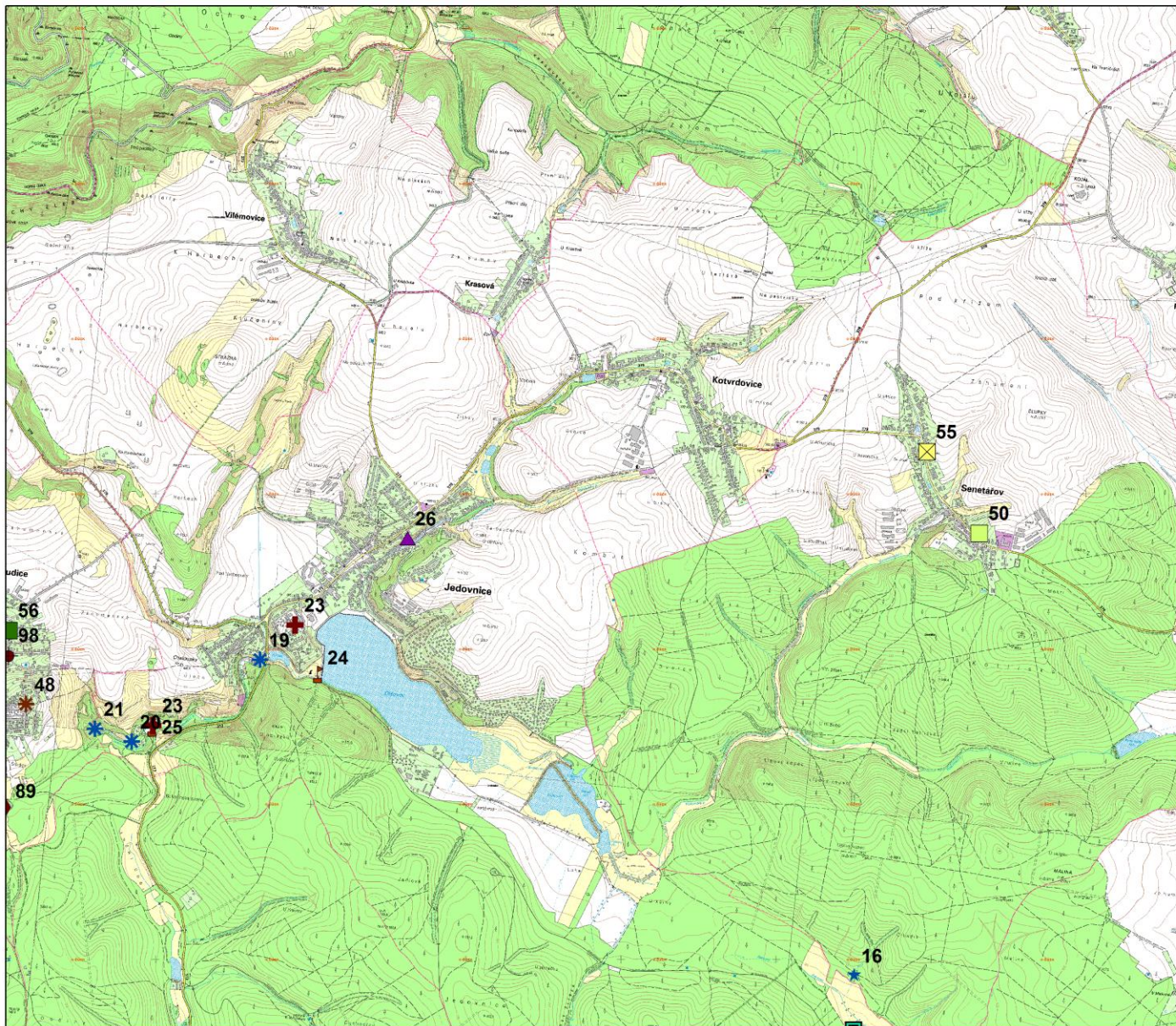
typ objektu

- středověká vesnice
- objekt k bydlení
- zemědělská usedlost
- panský dvůr
- seník
- sýpka
- špýchar
- krupník
- větrný mlýn
- vodní mlýn
- Mlékárna
- výroba sirupu
- pivovar
- pivovar a sladovna
- lihovar
- chemická továrna
- pila
- těžba fosfátových hlín
- těžba ledku
- těžba písků
- těžba železných rud
- těžba žáruvzdorných písků a jílu
- železářská huť
- vápenná pec
- sklárna
- kovárna
- továrna na šatové zboží a cihly
- výroba keramiky
- kamnárna
- přádelna
- tkalcovna
- upravené koryto Svitavy
- vodní elektrárna
- vodní stavby

0 375 750 1 500
metrů

1:25 000





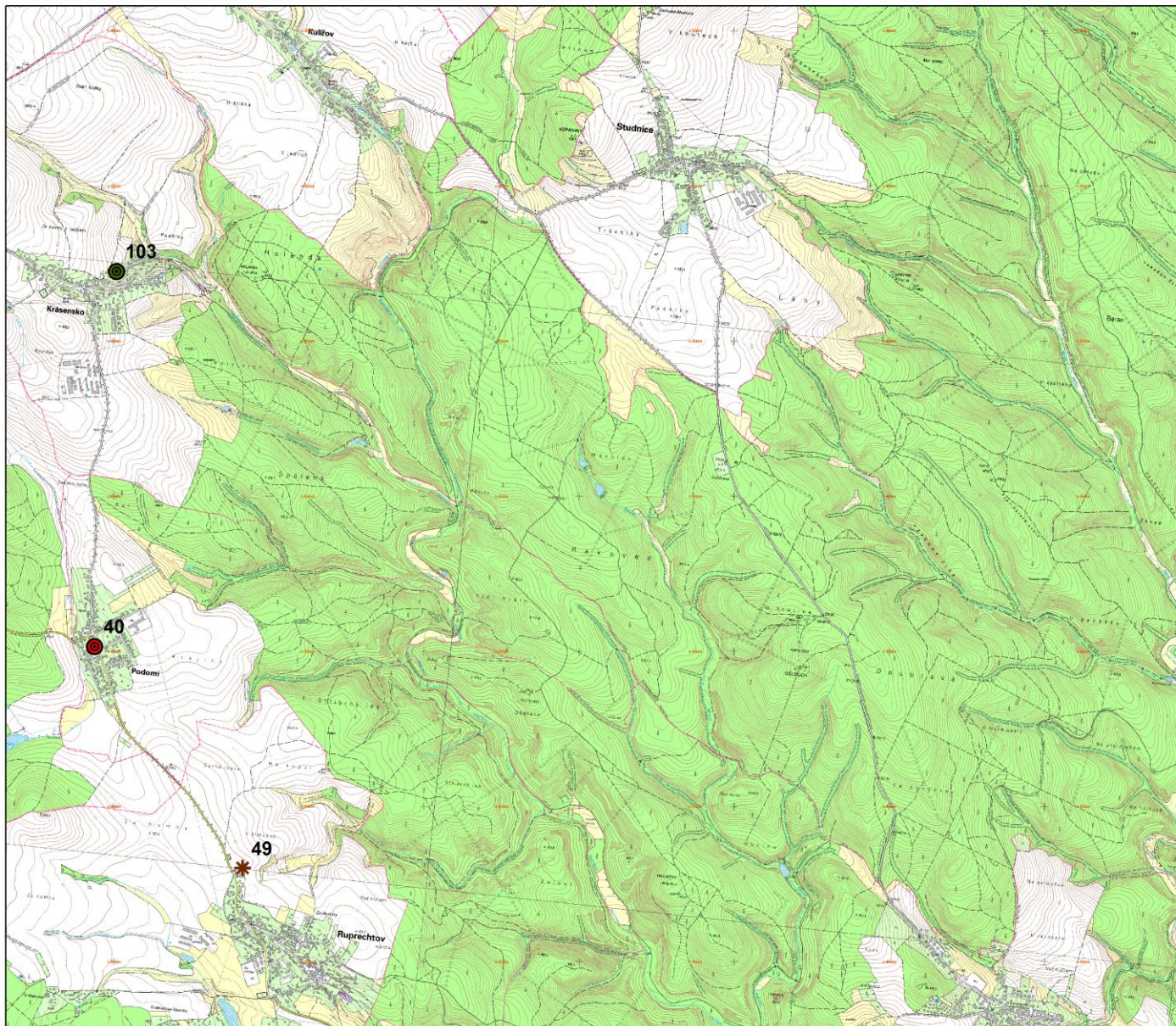
typ objektu

- středověká vesnice
- objekt k bydlení
- zemědělská usedlost
- panský dvůr
- seník
- sýpka
- špýchar
- krupník
- větrný mlýn
- vodní mlýn
- Mlékárna
- výroba sirupu
- pivovar
- pivovar a sladovna
- lihovar
- chemická továrna
- pila
- těžba fosfátových hlin
- těžba ledku
- těžba písků
- těžba železných rud
- těžba žáruvzdorných písků a jílu
- železářská huť
- vápenná pec
- sklárna
- kovárna
- továrna na šamotové zboží a cihly
- výroba keramiky
- kamnárna
- přádelna
- tkalcovna
- upravené koryto Svitavy
- vodní elektrárna
- vodní stavby

0 375 750 1 500
metrů

1:25 000





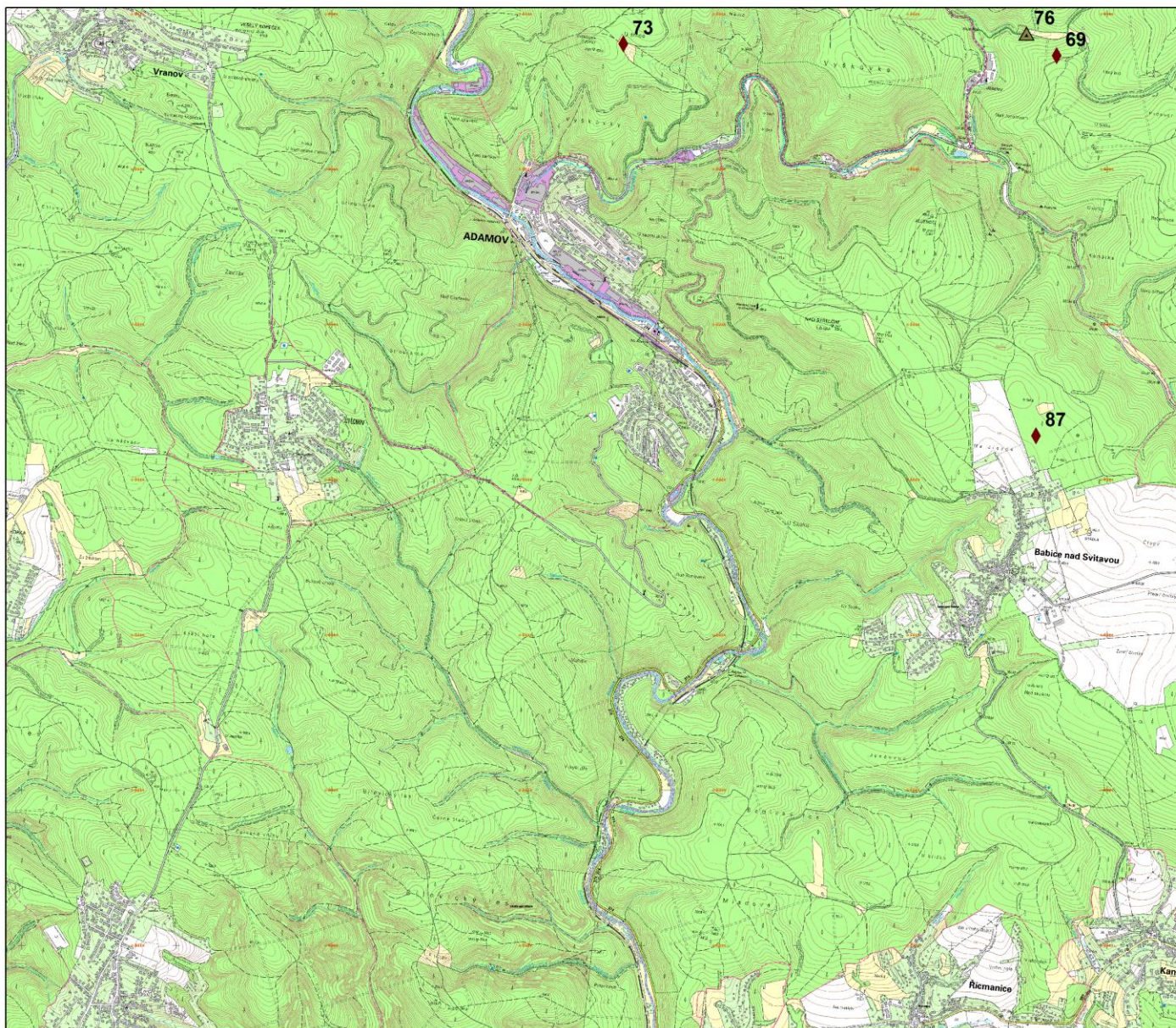
typ objektu

- středověká vesnice
- objekt k bydlení
- zemědělská usedlost
- panský dvůr
- seník
- sýpka
- špychar
- krupník
- větrný mlýn
- vodní mlýn
- Mlékárna
- výroba sirupu
- pivovar
- pivovar a sladovna
- lihovar
- chemická továrna
- pila
- těžba fosfátových hlin
- těžba ledku
- těžba písků
- těžba železných rud
- těžba žáruvzdorných písků a jílu
- železářská huť
- vápenná pec
- sklárna
- kovárna
- továrna na šamotové zboží a cihly
- výroba keramiky
- kamnárna
- přádelna
- tkalcovna
- upravené koryto Svitavy
- vodní elektrárna
- vodní stavby

0 375 750 1 500
metrů

1:25 000





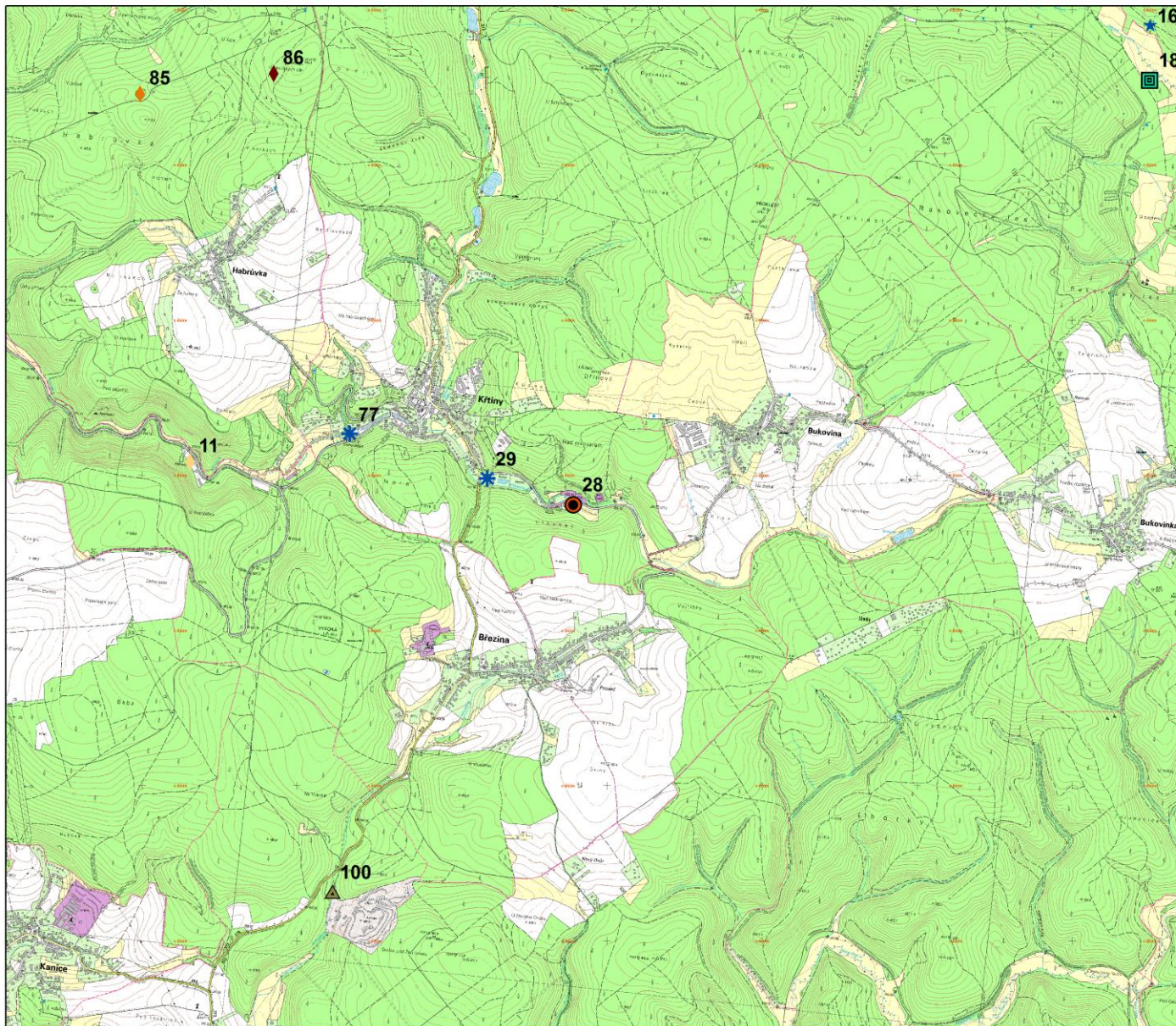
typ objektu

- středověká vesnice
- objekt k bydlení
- zemědělská usedlost
- panský dvůr
- seník
- sýpka
- špýchar
- krupník
- větrný mlýn
- vodní mlýn
- Mlékárna
- výroba sirupu
- pivovar
- pivovar a sladovna
- lihovar
- chemická továrna
- pila
- těžba fosfátových hlín
- těžba ledku
- těžba písků
- těžba železných rud
- těžba žárudzdromých písků a jílu
- železářská huť
- vápenná pec
- sklárna
- kovárna
- továrna na šamotové zboží a cihly
- výroba keramiky
- kamnárna
- přádelna
- tkalcovna
- upravené koryto Svitavy
- vodní elektrárna
- vodní stavby

0 375 750 1500
metrů

1:25 000





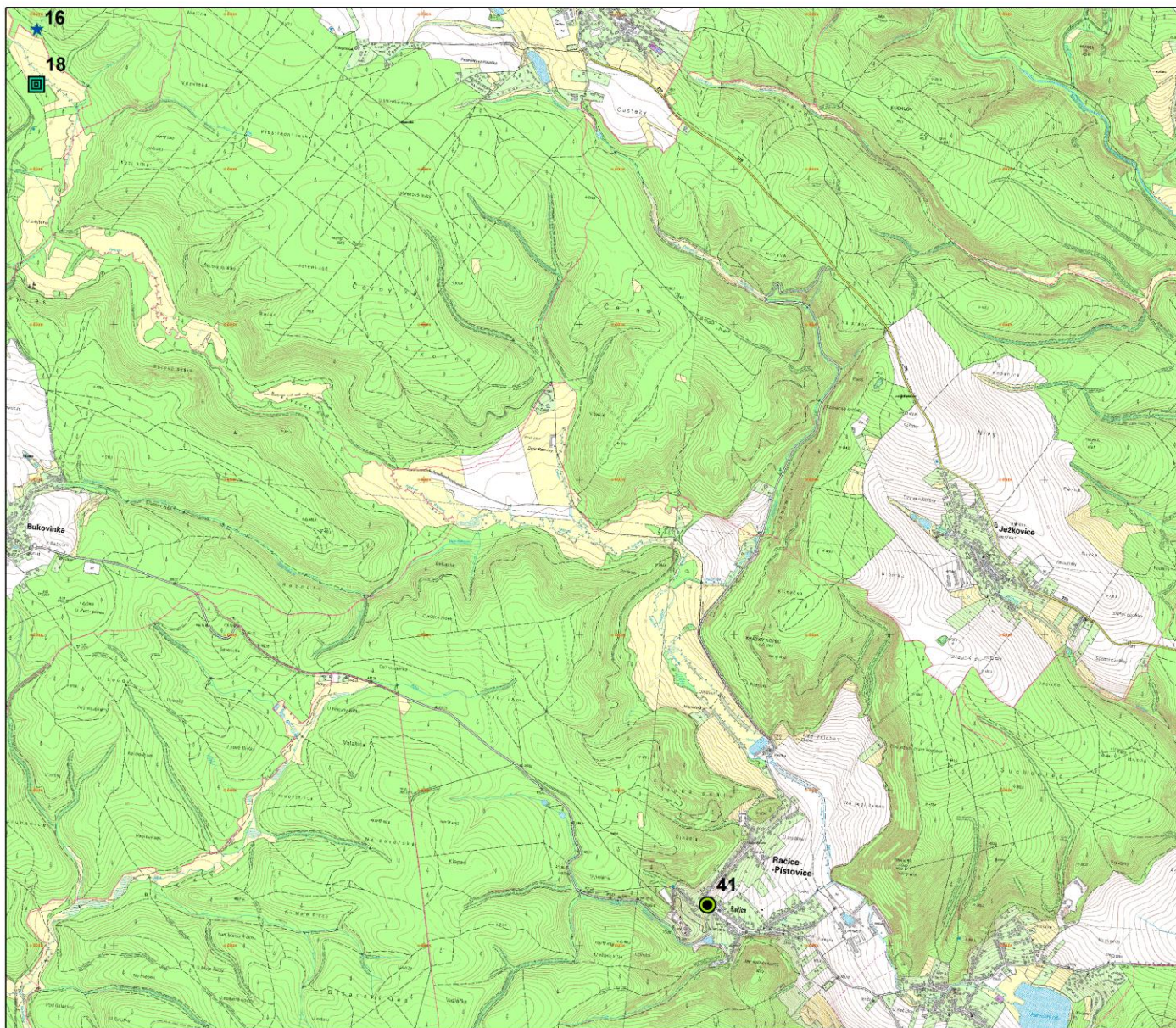
typ objektu

- středověká vesnice
- objekt k bydlení
- zemědělská usedlost
- panský dvůr
- seník
- sýpka
- špýchar
- krupník
- větrný mlýn
- vodní mlýn
- Mlékárna
- výroba sirupu
- pivovar
- pivovar a sladovna
- lihovar
- chemická továrna
- pila
- těžba fosfátových hlin
- těžba ledku
- těžba písků
- těžba železných rud
- těžba žárudzemných písků a jílu
- železářská huť
- vápenná pec
- sklárna
- kovárna
- továrna na šatové zboží a cihly
- výroba keramiky
- kamnárna
- přádelna
- tkalcovna
- upravené koryto Svitavy
- vodní elektrárna
- vodní stavby

0 375 750 1 500
metrů

1:25 000





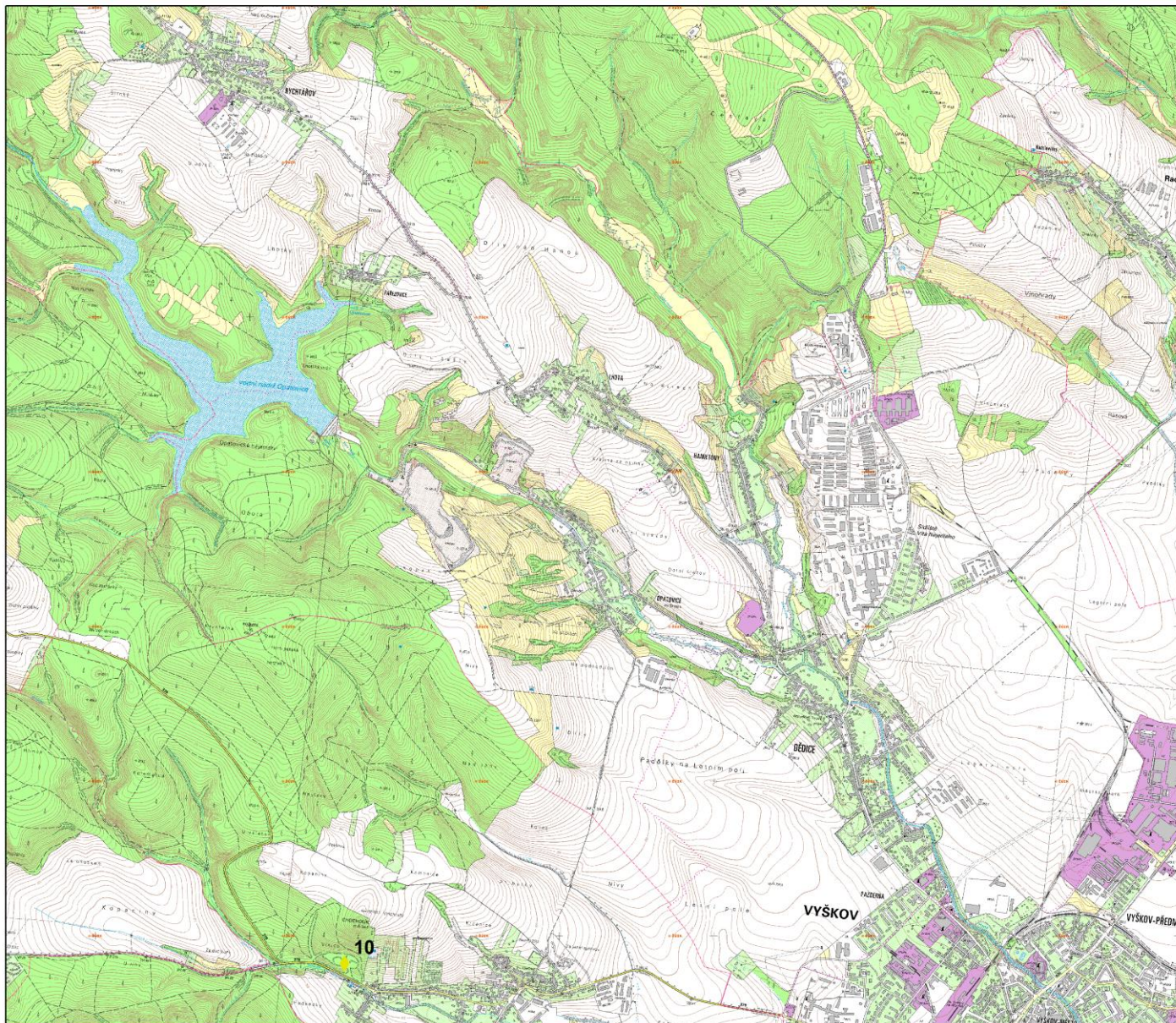
typ objektu

- středověká vesnice
- objekt k bydlení
- zemědělská usedlost
- panský dvůr
- seník
- sýpka
- špýchar
- krupník
- větrný mlýn
- vodní mlýn
- Mlékárna
- výroba sirupu
- pivovar
- pivovar a sladovna
- lihovar
- chemická továrna
- pila
- těžba fosfátových hlín
- těžba ledku
- těžba písků
- těžba železných rud
- těžba žáruvzdorných písků a jílu
- železářská huť
- vápenná pec
- sklárna
- kovárna
- továrna na šamotové zboží a cihly
- výroba keramiky
- kamnárna
- přádelna
- tkalcovna
- upravené koryto Svitavy
- vodní elektrárna
- vodní stavby

0 375 750 1 500
metrů

1:25 000





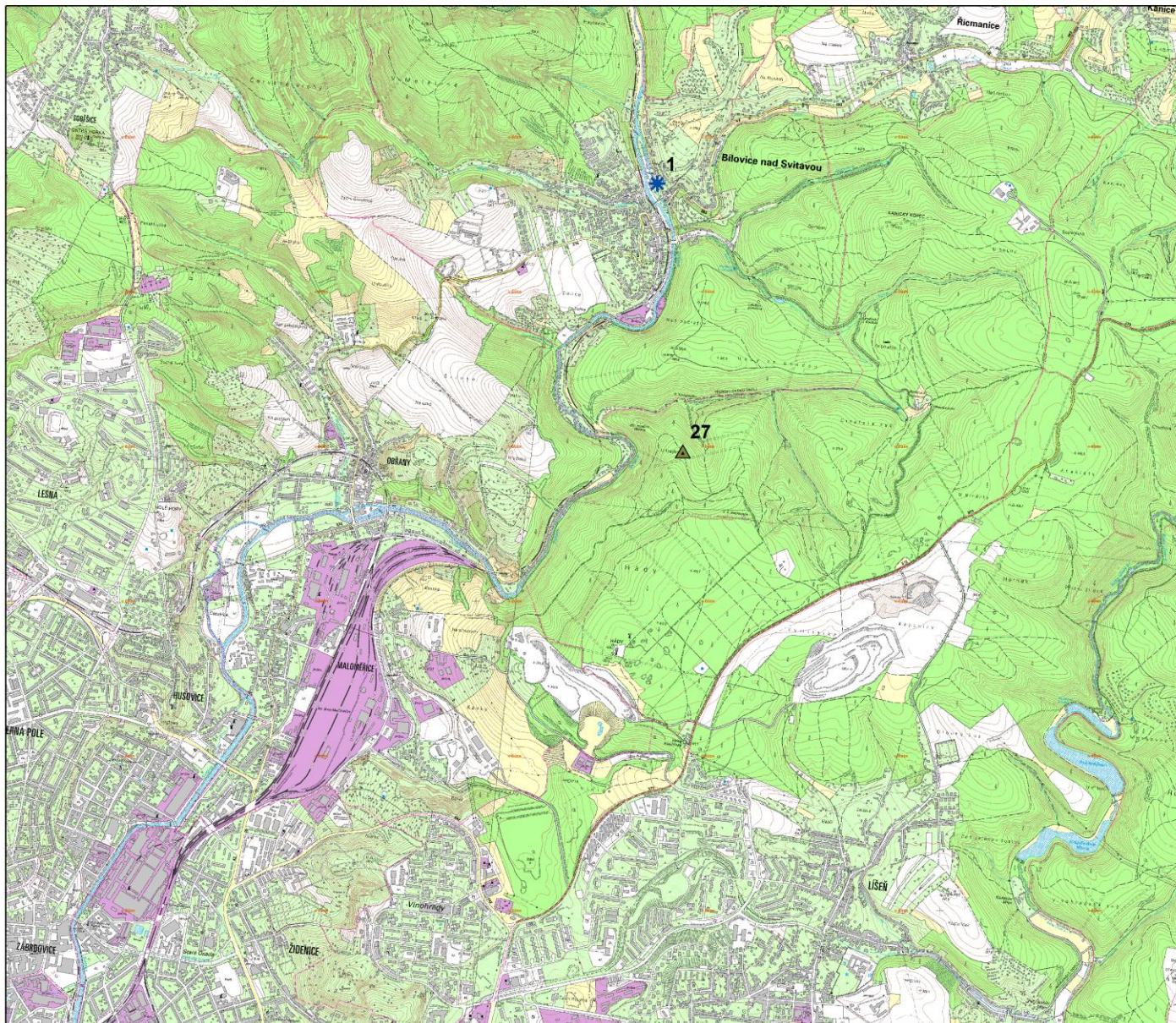
typ objektu

- středověká vesnice
- objekt k bydlení
- zemědělská usedlost
- panský dvůr
- seník
- sýpka
- špýchar
- krupník
- větrný mlýn
- vodní mlýn
- Mlékárna
- výroba sirupu
- pivovar
- pivovar a sladovna
- lihovar
- chemická továrna
- pila
- těžba fosfátových hlin
- těžba ledku
- těžba písků
- těžba železných rud
- těžba žáruvzdorných písků a jílu
- železářská huť
- vápenná pec
- sklárna
- kovárna
- továrna na šatové zboží a cihly
- výroba keramiky
- kamnárna
- přádelna
- tkalcovna
- upravené koryto Svitavy
- vodní elektrárna
- vodní stavby

0 375 750 1500
metrů

1:25 000





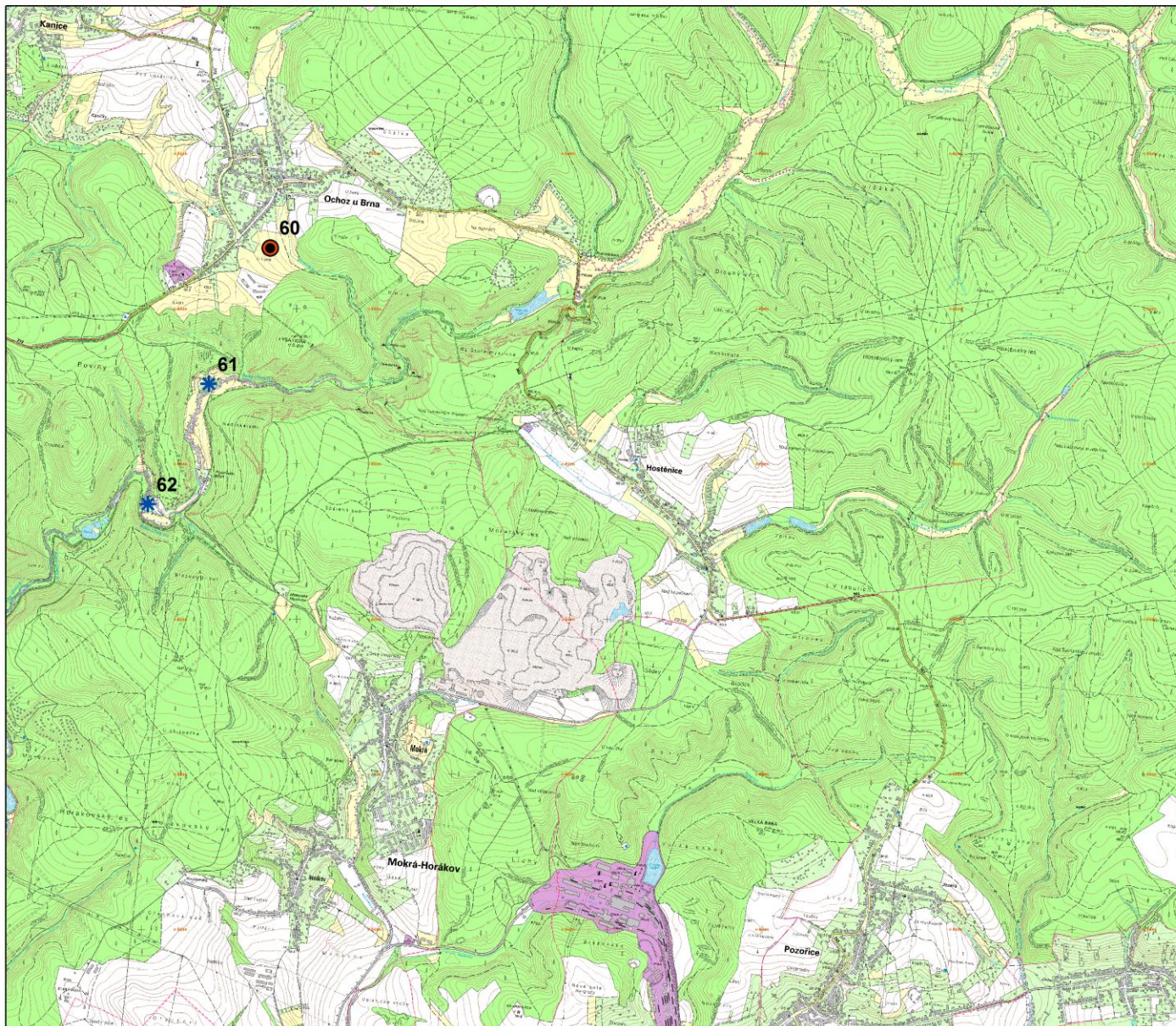
typ objektu

- středověká vesnice
- objekt k bydlení
- zemědělská usedlost
- panský dvůr
- seník
- sýpka
- špýchar
- krupník
- větrný mlýn
- vodní mlýn
- Mlékárna
- výroba sirupu
- pivovar
- pivovar a sladovna
- lihovar
- chemická továrna
- pila
- těžba fosfátových hlín
- těžba ledku
- těžba písků
- těžba železných rud
- těžba žáruvzdorných písků a jílu
- železářská huť
- vápenná pec
- sklárna
- kovárna
- továrna na šatové zboží a cihly
- výroba keramiky
- kamnárna
- přádelna
- tkalcovna
- upravené koryto Svitavy
- vodní elektrárna
- vodní stavby

0 375 750 1 500
metrů

1:25 000





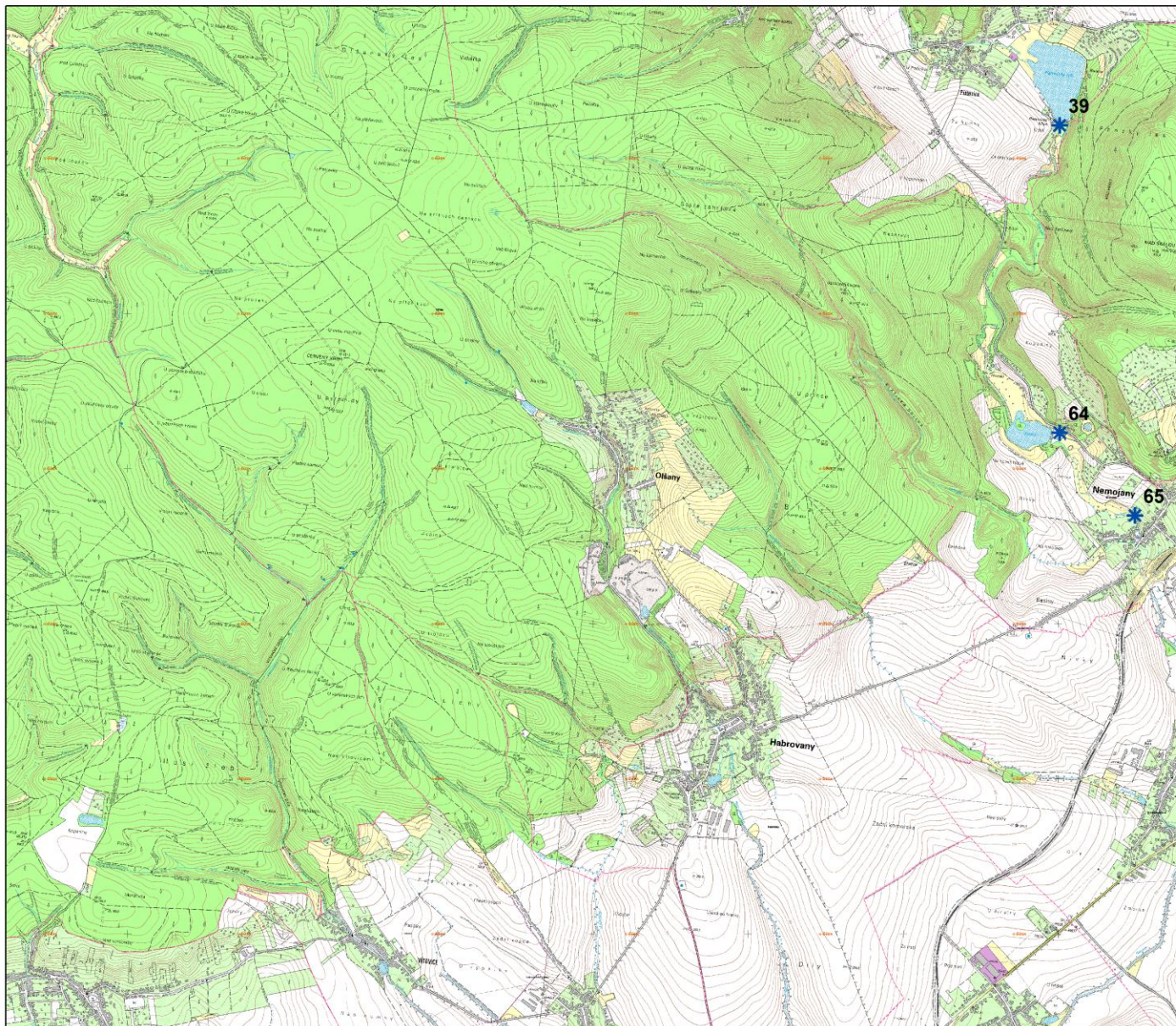
typ objektu

- středověká vesnice
- objekt k bydlení
- zemědělská usedlost
- panský dvůr
- seník
- sýpka
- špýchar
- krupník
- větrný mlýn
- vodní mlýn
- Mlékárna
- výroba sirupu
- pivovar
- pivovar a sladovna
- lihovar
- chemická továrna
- pila
- těžba fosfátových hlín
- těžba ledku
- těžba písků
- těžba železných rud
- těžba žáruvzdorných písků a jílu
- železářská huť
- vápenná pec
- sklárna
- kovárna
- továrna na šamotové zboží a cihly
- výroba keramiky
- kamnárna
- přádelna
- tkalcovna
- upravené koryto Svitavy
- vodní elektrárna
- vodní stavby

0 375 750 1 500
metrů

1:25 000





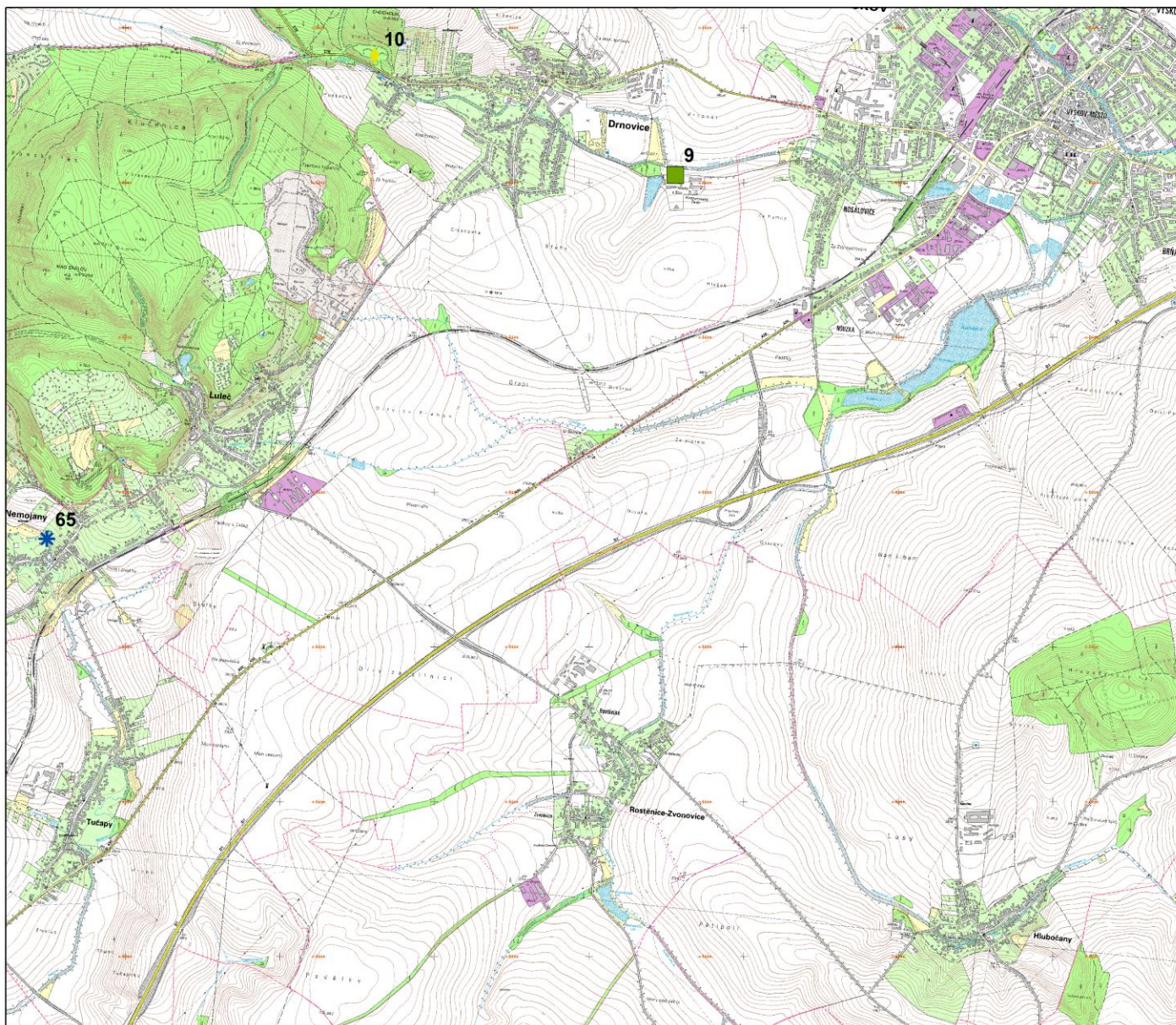
typ objektu

- středověká vesnice
- objekt k bydlení
- zemědělská usedlost
- panský dvůr
- seník
- sýpka
- špýchar
- krupník
- větrný mlýn
- vodní mlýn
- Mlékárna
- výroba sirupu
- pivovar
- pivovar a sladovna
- lihovar
- chemická továrna
- pila
- těžba fosfátových hlin
- těžba ledku
- těžba písků
- těžba železných rud
- těžba žaruzdomých písků a jílu
- železářská huť
- vápenná pec
- sklárna
- kovárna
- továrna na šamotové zboží a cihly
- výroba keramiky
- kamnárna
- přádelna
- tkalcovna
- upravené koryto Svitavy
- vodní elektrárna
- vodní stavby

0 375 750 1 500
metrů

1:25 000





typ objektu

- středověká vesnice
- objekt k bydlení
- zemědělská usedlost
- panský dvůr
- seník
- sýpka
- špýchar
- krupník
- větrný mlýn
- vodní mlýn
- Mlékárna
- výroba sirupu
- pivovar
- pivovar a sladovna
- lihovar
- chemická továrna
- pila
- těžba fosfátových hlin
- těžba ledku
- těžba písků
- těžba železných rud
- těžba žáruvzdorných písků a jílu
- železářská huť
- vápenná pec
- sklárna
- kovárna
- továrna na šatové zboží a cihly
- výroba keramiky
- kamnárna
- přádelna
- tkalcovna
- upravené koryto Svitavy
- vodní elektrárna
- vodní stavby

0 375 750 1 500
metrů

1:25 000

