

MAS Moravský kras o.s. v roce 2011

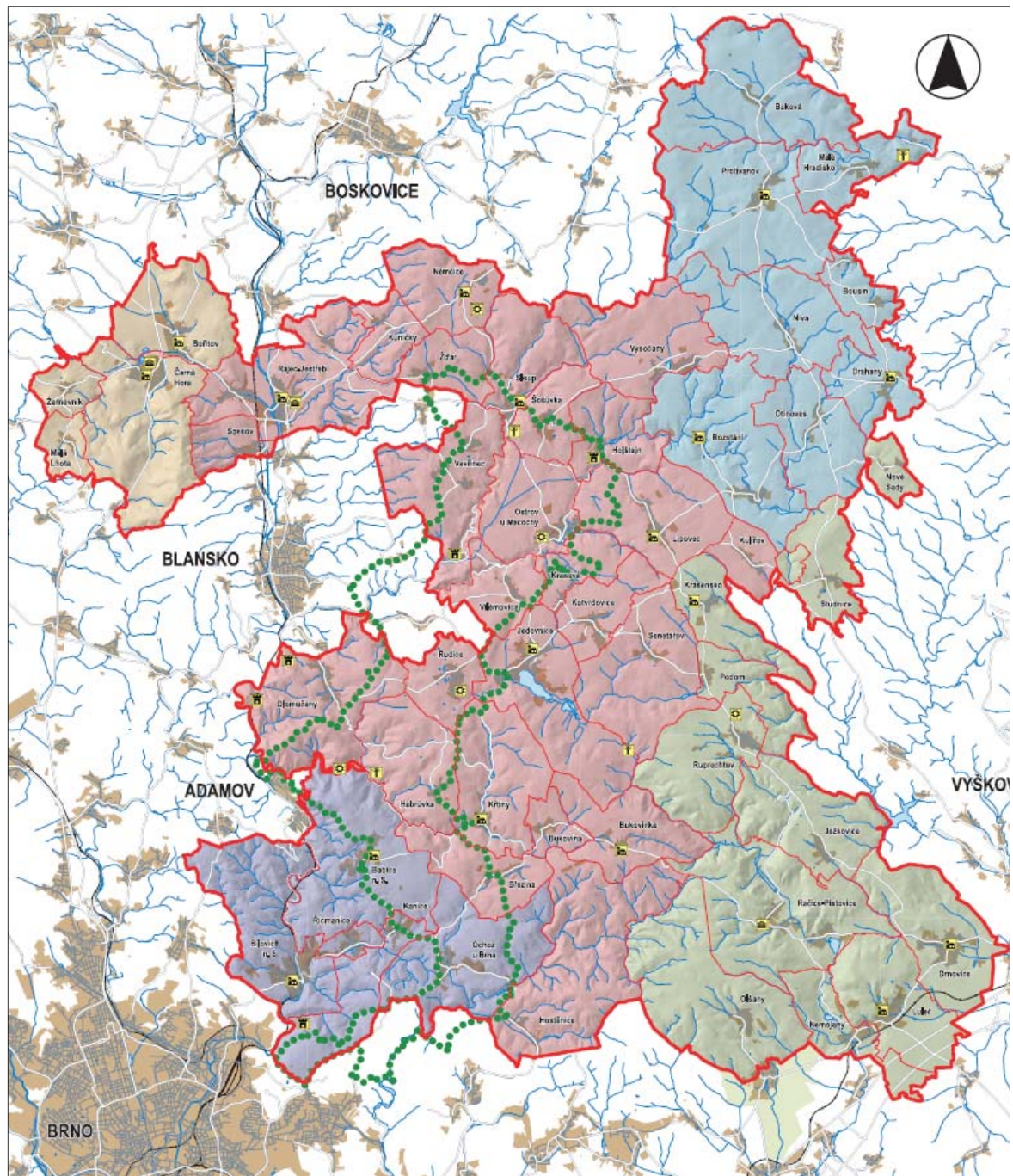
Černá Hora, 23. února 2012



MAS Moravský kras



Evropský zemědělský fond pro rozvoj venkova: Evropa investuje do venkovských oblastí



Počet obyvatel:	43 154
Počet obcí:	55
Rozloha:	513, 36 km²
Hustota obyvatelstva:	82,06 obyv. na km²
Dlouhodobá nezaměstnanost:	10,7 %
Rozloha lokalit NATURA 2000:	6 054 ha
Rozloha CHKO Moravský kras:	7 662 ha
Počet mikroregionů:	5

**Moravský kras, Dražanská vrchovina, Protivanovsko,
Časnýř, Černoohorsko**

Obec Petrovice samostatně

Vznik:	květen 2006
Počet členů:	39

Základní strategické dokumenty MAS

**Integrovaná strategie území MAS
Otevíráme Moravský kras**

**Strategický plán Leader Nové výzvy
a nové příležitosti pro Moravský kras**

Strategie rozvoje regionální značky

Strategie rozvoje cestovního ruchu



Integrovaná strategie území MAS
Moravský kras

**Otevíráme Moravský
kras**



Personální zajištění činnosti MAS

Manažeři LEADER 2,0

Administrativní pracovníci 1,0

Manažer ekoporadny 0,5

Manažer projektu INTENSE 0,5

Expert projektu INTENSE 0,2

Manažer projektu spolupráce Leader 0,3

Manažer projektu Společné zamúčené histórie 0,1

Administrace výzev a výběr projektů v rámci SPL

Vyhlášeno 6 výzev na Fiche:

Fiche č.1 – Příležitost pro objevy

Fiche č.2 – Příležitost pro dědictví

Fiche č.3 – Příležitost pro poznání

Fiche č.5 – Příležitost pro podnikání

Fiche č.6 – Příležitost pro místní produkty

Fiche č.7 – Příležitost pro všechny generace

Fiche č.8 – příležitost pro lesy

Fiche č.9 – příležitost pro farmáře

Projekty podpořené v roce 2011

Fiche	Žadatel	Projekt	Dotace
F1	Obec Kotvrdovice	Naučná stezka - Kotvrdovice dávné a současné	346 500 Kč
F1	Obec Ježkovice	Naučná stezka Černov	328 050 Kč
F1	Barvínek, občanské sdružení	Naučná stezka Rakoveckým úkolím	449 820 Kč
F1	Obec Senetářov	Peší trasa Senetářov	265 500 Kč
F5	Ing. Lenka Lišková	Jezdectví v Moravském krasu pro všechny generace	444 000 Kč
F5	Mgr. Hana Solnicová	Keramická dílna pod Černovem	83 700 Kč
F9	Eva Sedláková	Výstavba skladů pro krmiva a techniku na rodinné kozí farmě Šošůvka	884 523 Kč

F9	Pštrosí farma s.r.o.	Rekonstrukce stáje a seníku pro hospodářská zvířata	685 006 Kč
F2	Římskokatolická farnost Studnice u Vyškova	Rekonstrukce střechy kostela sv. Jiljí ve Studnicích	991 818 Kč
F2	Městys Protivanov	Restaurování kamenného kříže v Protivanově	189 630 Kč
F2	Římskokatolická farnost Krásensko	Rekonstrukce varhan v kostele sv. Vavřince v Krásensku	232 200 Kč
F2	Římskokatolická farnost Jedovnice	Oprava kaple v Kotvrdovicích	351 000 Kč
F2	Obec Olomučany	Záchrana zvoničky v Olomučanech	180 000 Kč
F2	Římskokatolická farnost Protivanov	Rekonstrukce fary v Protivanově	449 985 Kč

F2	Obec Lipovec	Restaurování a vytvoření kopie sochy sv. Jana Nepomuckého v Lipovci	285 300 Kč
F2	Římskokatolická farnost Drnovice	Obnova kaple Nejsvětějšího Srdce Páně v Ježkovicích	448 200 Kč
F2	Obec Buková	Záchrana zvoničky v obci Buková	236 549 Kč
F2	Římskokatolická farnost Vysočany u Blanska	Výměna oken v kostele sv. Cyrila a Metoděje ve Vysočanech	439 331 Kč
F2	Obec Podomí	Stálá expozice historie Podomí a jeho významných rodáků	374 400 Kč
F3	FPO s. r. o.	Lezecká stěna v areálu hotelu a půjčovny v Olomučanech	249 960 Kč
F3	MIS PRO s. r. o.	Půjčovna sportovních potřeb v Protivanově	211 684 Kč
F5	František Voráč	Nákup strojů a modernizace truhlářské výroby	660 000 Kč

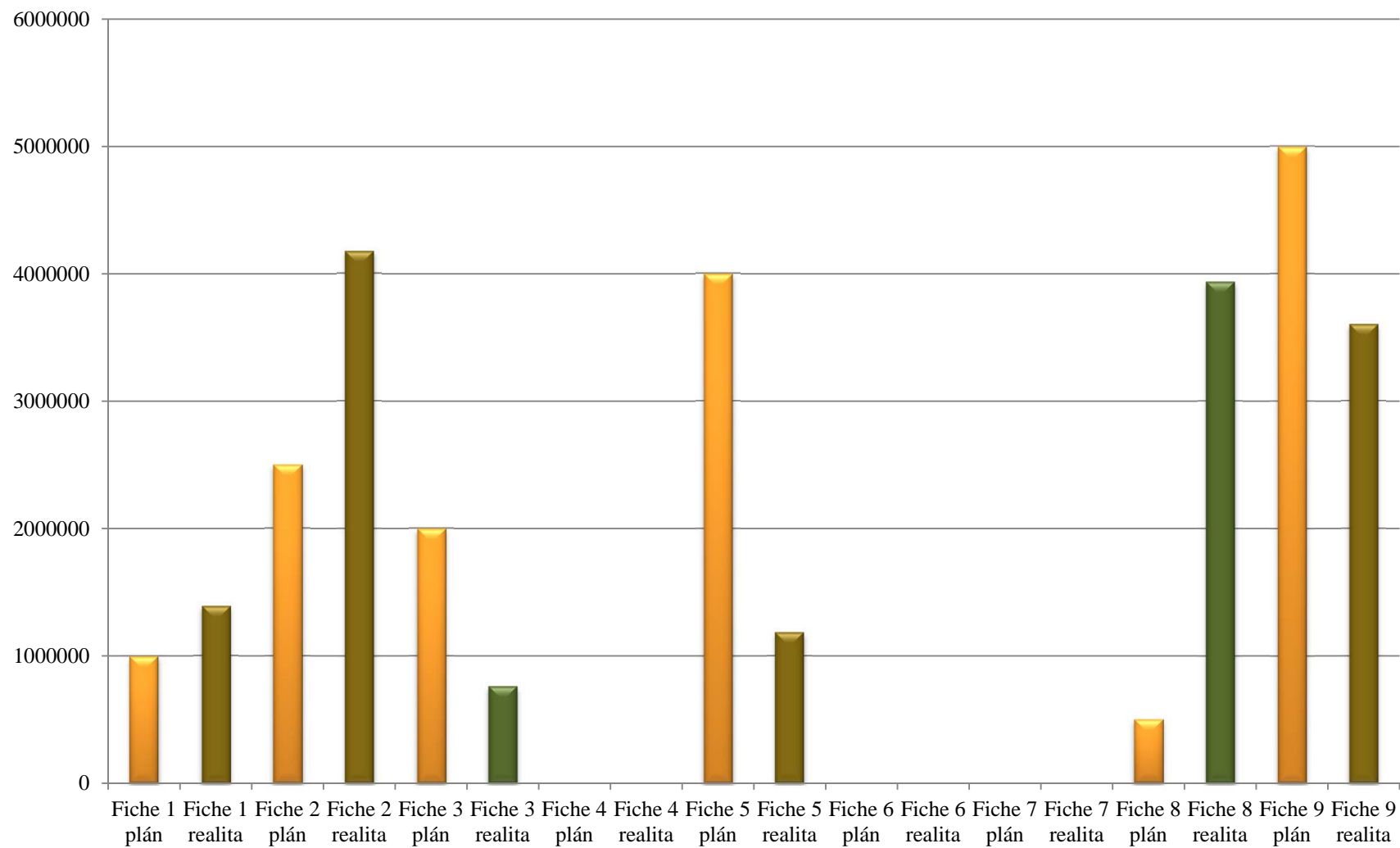
F8	Mendelova univerzita v Brně	Rekonstrukce památníků na ŠLP Křtiny	193 395 Kč
F8	Obec Spešov	Rozhledna ve Spešově	374 609 Kč
F9	KOJÁL Krásensko, družstvo	Krásensko - dostavba sila	998 500 Kč
F9	ZEMSPOL a. s. Sloup	Úprava podlahového skladu zrnin na aktivní větrání s příjezdovými rošty	786 889 Kč
F9	Pštrosí farma s. r. o.	Pastevní areál pro pštrosí farmu	249 200 Kč

Projekty Leader podle obcí

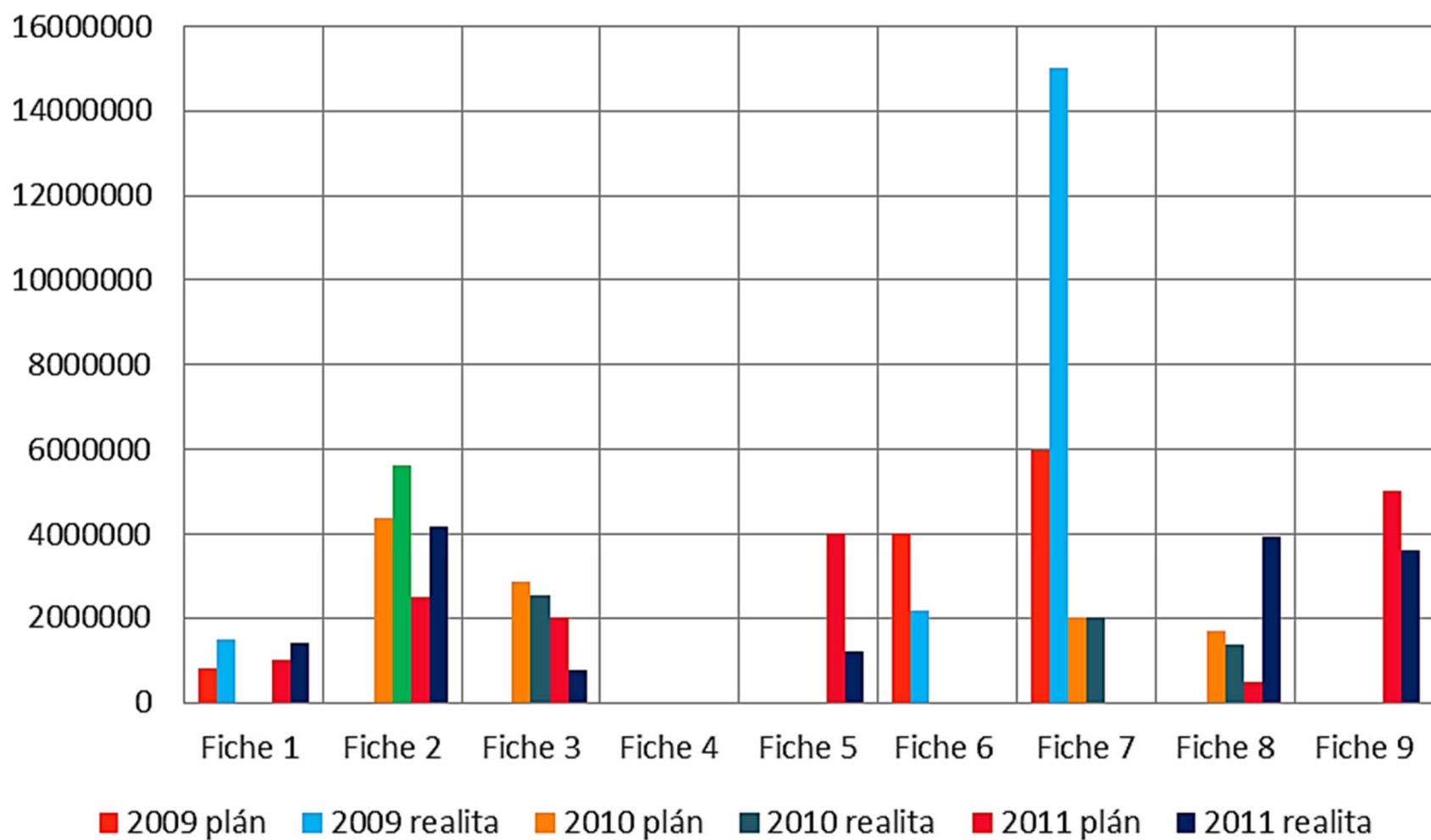


Stav k 30. 6. 2011	Celková alokace (Kč)	Alokace IV.1.2 (Kč)	Závazková no IV.1.2 (Kč)*	Proplaceno IV.1.2 (Kč)*
2009	12 772 277	10 998 031	10 998 031	10 998 031
2010	13 342 402	11 278 802	11 278 802	5 349 340
2011	13 132 887	11 389 749	11 389 749	0
Celkem	39 247 566	33 666 582	33 666 582	16 347 371

Rok 2011, výzva 5 a 6, Fiche 1,2,3,5,8,9



Srovnání alokovaných a čerpaných dotací podle Fichí a let



Projekty spolupráce Leader

Moravská brána do Evropy – Nové venkovské muzea a expozice (IV.2.1 PRV ČR 2007-2013)

Moravská brána do Evropy – Mapování a studie obnovy technicko-historických památek na venkově (IV.2.1 PRV ČR 2007-2013)

Moravská brána do Evropy – Nové zázemí pro činnost spolků a propagaci MAS na venkově (IV.2.1 PRV ČR 2007-2013)

Kras- naše společné dědictví (IV.2.1 PRV ČR 2007-2013)

Partnerské MAS v zahraničí:

Občianske združenie KRAS



Miestna akčná skupina Stará Čierna voda

Miestna akčná skupina Dudváh



LGD Partnerstwo dla Doliny Baryczy

Další projekty MAS v roce 2011

INTENSE - From Estonia till Croatia: Intelligent Energy Saving Measures for Municipal housing in Central and Eastern European countries, IEE

ENERGYREGION (Effecitive development of dispersed renewable energy in combination with conventional energy in Regions), OP Nadnárodní spolupráce Střední Evropa

Spoločné zamúčené histórie - mlyny, obilie a miestne produkty v našich regiónoch, OP přeshraniční spolupráce Slovensko-ČR



Nacieszyć oczy, ciało i duszę - zintegrowana oferta przyjaznych dla środowiska produktów i usług turystycznych - Dolina Baryczy Poleca!, FM EHP/Norska

Kras- naše společné dědictví, PRV 2007-2013, IV.2.1



Podpora místní produkce- regionální značka

Portál o regionálním značení výrobků a služeb

regionální značky



Úvod Certifikované produkty Prodejní místa Pro zájemce o značku O nás Kontakty Regiony



Regionální značení produktů

Každý region v České republice má svůj vlastní neopakovatelný charakter, daný přírodním bohatstvím, kulturou a staletými tradicemi jeho obyvatel. Také výrobky a produkty pocházející z určité oblasti nesou část tohoto charakteru – je do nich vložena práce tamních řemeslníků a zemědělců i část jejich duše.

Vyberte si region



- Aktuality
- Odkazy

Novinky z regionů

ŠUMAVA 27. 09. 2010

Výzva k podávání žádostí o značku pro výrobky či služby v cestovním ruchu na Šumavě

Na Šumavě proběhne koncem října 2010 další hodnocení žádostí o udělení certifikátů "Šumava - originální produkt" pro výrobky a produkty ze Šumavy, a také pro služby v cestovním ruchu. [více >>](#)

Certifikované produkty

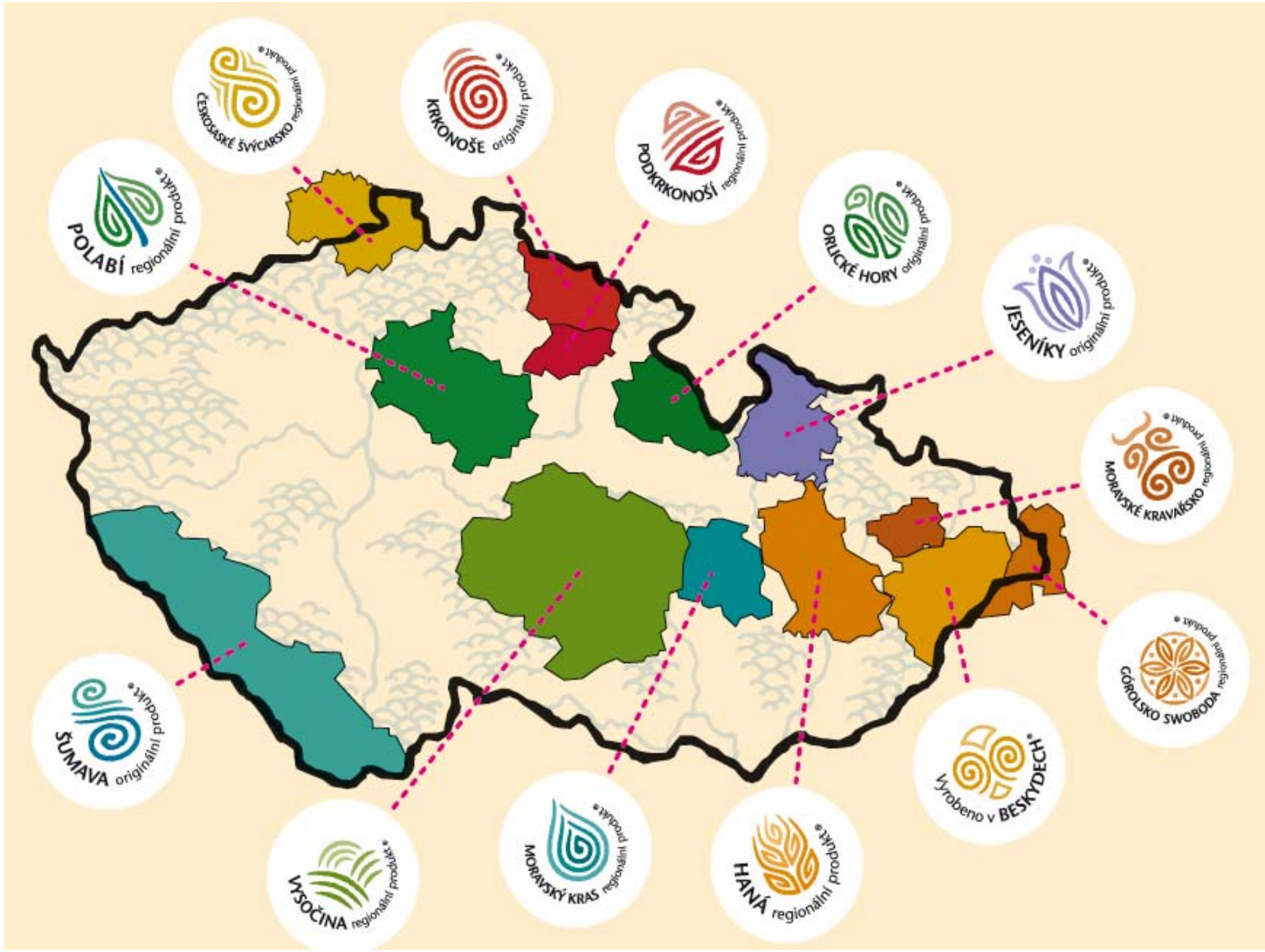
Zobrazit všechny 



Kalendář akcí

< říjen 2010 >

		1	2	3		
4	5	6	7	8	9	10
11	12	13	14	15	16	17
18	19	20	21	22	23	24
25	26	27	28	29	30	31



Spolupráce s vysokými školami



Co je UNIVES?

Cílem projektu je posílení vzájemné spolupráce a vytvoření funkční partnerské sítě mezi olomouckými vysokými školami (Univerzita Palackého v Olomouci a Moravská vysoká škola Olomouc) a moravským venkovem (místním akční skupiny a Středomoravská agentura rozvoje venkova, o.p.s.). [Více o projektu zde.](#)

[O projektu](#) [Výstupy](#) [Centrum pro spolupráci VŠ a venkova](#) [Tiskové zprávy](#)

[Kontakty](#)

UNIVES

*Olomoucké vysoké školy partnerem
moravského venkova*

Projekt UNIVES si klade za cíl posílit vzájemnou spolupráci olomouckých vysokých škol s moravským venkovem. Do spolupráce se zapojí skupiny akademických pracovníků a studentů z obou vzdělávacích institucí, kteří jsou oslovováni prostřednictvím informačních kampaní, seminářů, workshopů i konferencí.

Zřízení Centra pro spolupráci
VŠ a moravského venkova a
jeho činnost.

*Centrum pro spolupráci VŠ a venkova 2
Červen 2011*

V rámci projektu Spolupráce vysokých škol a moravského venkova bylo otevřeno kontaktní

První prezentace Analýzy
potřeb venkova

Výstupy 19 Květen 2011

Během opravdu bohatého programu Leaderfestu ve Štramberku, byla poprvé veřejně představena Analýza potřeb venkova. Prezentace analýzy byla součástí bloku Inovace v projektech Leader na stanovišti č. 5 v Domě u Písařů na náměstí tohoto

Propagace MAS

Noviny Doma v Moravském krasu

Výroční zprávy

Newsletter rozesílaný z webu

Facebook

Příspěvky do periodik atd.



**ŽÁDEJ
VYROBKY
Z REGIONU
podpoříš
jeho rozvoj**

www.domaci-vyrobyky.cz

MAS Moravský kras o.s.
679 13 Sloup 221 • www.spolecnemoravskykras.cz
Josef Jančo, tel.: (+420) 516 44 66 23, (+420) 739 042 933, mam@seznam.cz

MAS Moravský kras
REGIONÁLNÍ ROZVOJOVÉ CENTRUM
Moravský kras

Logo of MAS Moravský kras and Regional Development Center Moravský kras.



MAS Moravský kras



VÝROČNÍ ZPRÁVA

09



MAS Moravský kras



VÝROČNÍ ZPRÁVA

10



Spolupráce Leader
Místní akční skupiny v kraji
je z OK KRAS za silnějšího kraje
projekt Kraj - naše společná dílčička

Regionální produkty
Místní akční skupiny v kraji
je z OK KRAS za silnějšího kraje
projekt Kraj - naše společná dílčička

Dokončené projekty
Místní akční skupiny v kraji
je z OK KRAS za silnějšího kraje
projekt Kraj - naše společná dílčička

www.mas-moravsky-kraj.cz

Doma v MORAVSKÉM KRASU

Noviny pro milovníky Moravského krasu, jeho přírody a lidí.

Nová stezka v Olomoučanech

Ze nepřítelů počasí byla začátkem září louhová role slavnostně otevřena u půl stezky v Olomoučanech.



Starosta obce Jiří Balašík při předání klíčů nově vybudované stezky Karla Machala. Vlastníkem je firma MACHALA, která je i autorem projektu. Stezka je dlouhá 3,5 km a vede okolo rybníků a lesů. Je vhodná pro pěší turistiku a cyklistiku. V rámci projektu byly také vybudovány informační tabule a orientační značky.



Projekt spolupráce přinesl výsledek: Muzeum v Senetářově čeká na vás

V polovině května se v Senetářově konala velká slavnost. Vyhlašovala byla, proslavila se přejíky a nachylovala ani pšeničnou pánev. Pro veřejnost se mluví o otevření muzea tradičního bydlení a porfektivě. Akce se konala pod záštitou vlády, ze nové expozice bude líkat turistům a návštěvníkům a přispěje k rozvoji cestovního ruchu na území Senetářovské Místní akční skupiny.

V kolovratském muzeu v Senetářově byla předána klíčů nově vybudované muzeum. Muzeum je určeno pro děti a mládež. V muzeu jsou vystaveny předměty z dřeva, keramiky a textilie. Muzeum je určeno pro děti a mládež. V muzeu jsou vystaveny předměty z dřeva, keramiky a textilie. Muzeum je určeno pro děti a mládež.

Sloupky medový jarmark

V sobotu 17. září 2011 přijely milióny sloupků při 4. medovém jarmarku. Vzhledem k tomu, že Sloupky jsou tradiční, byl tento slavnostní výstup velmi úspěšný. Jarmark se konal v krásném prostředí regionálních produktů, ale také se dočkal návštěvníků z celého okolí. Sloupky jsou tradiční, byl tento slavnostní výstup velmi úspěšný. Jarmark se konal v krásném prostředí regionálních produktů, ale také se dočkal návštěvníků z celého okolí.



Stránky odůvodnění

Regionální značení napříč Evropou

Asociace regionálních značek vydala publikaci „Regionální značení napříč Evropou – Sdílení zkušeností v oblasti podpory regionálních produktů“. Stručnou publikaci bylo zveřejněno zejména pro informování, jak začít s realizací projektu. Publikace je určena zejména pro výrobce regionálních produktů, kteří chtějí své výrobky propagovat v zahraničí.



Každá Místní akční skupina má své regionální produkty. Každá Místní akční skupina má své regionální produkty. Každá Místní akční skupina má své regionální produkty.

Základní vyhlášení včetně seznamu výrobků, které mají být chráněny. Základní vyhlášení včetně seznamu výrobků, které mají být chráněny.

Publikace Regionální značení napříč Evropou je určena zejména pro výrobce regionálních produktů, kteří chtějí své výrobky propagovat v zahraničí.



Kde je Čertův most?
Otevřeno a námi zapomenutý fenomén Moravského krasu, známý a neznámý, když zastupuje jako propast hloubky.

Regionální produkty
Místní akční skupiny v kraji
je z OK KRAS za silnějšího kraje
projekt Kraj - naše společná dílčička

Naše brána do Evropy
Místní akční skupiny v kraji
je z OK KRAS za silnějšího kraje
projekt Kraj - naše společná dílčička

www.mas-moravsky-kraj.cz

Doma v MORAVSKÉM KRASU

Noviny pro milovníky Moravského krasu, jeho přírody a lidí.

Zamotaněná větrná historie

V Moravském krasu se dochovalo pár větrných mlýnů. Větrné mlýny byly v minulosti velmi oblíbené, protože nevytvářely hluk a neznečišťovali prostředí.

Větrné mlýny se nacházejí v různých částech Moravského krasu. Větrné mlýny byly v minulosti velmi oblíbené, protože nevytvářely hluk a neznečišťovali prostředí.

Podzim: Z lesa do piže

Les byl opouštěn, ochránce i komorní nálež přišli. Sběr patří vedle lesů k nejdůležitějším činnostem v zemědělství.

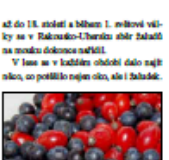


Les byl opouštěn, ochránce i komorní nálež přišli. Sběr patří vedle lesů k nejdůležitějším činnostem v zemědělství.



Podzim: Z lesa do piže

Les byl opouštěn, ochránce i komorní nálež přišli. Sběr patří vedle lesů k nejdůležitějším činnostem v zemědělství.



Les byl opouštěn, ochránce i komorní nálež přišli. Sběr patří vedle lesů k nejdůležitějším činnostem v zemědělství.

Stránky odůvodnění

Jeseniové zvonění

Vánoce, každé podzimní období je časem zvláštním. Vánoce jsou časem zvláštním. Vánoce jsou časem zvláštním.



Šumavská značka slavní pět let

Podzim jako v jiných dravých barvách obklopených lesy na Šumavě a v okolí. Podzim jako v jiných dravých barvách obklopených lesy na Šumavě a v okolí.



Podzim jako v jiných dravých barvách obklopených lesy na Šumavě a v okolí. Podzim jako v jiných dravých barvách obklopených lesy na Šumavě a v okolí.



Zed'

Skruté příspěvky

- Informace
- Fotky
- Diskuze
- Video
- Odkazy
- Události
- Poznámky

UPRAVIT

Informace

Upravit

„Gutta cavat lapidem non vi sed saepe cadendo“. (Kapka hloubí kámen nikoli...)

Více

Moravský kras jinak

Cestování/Volný čas · Upravit informace

Upravit stránku



Zed'

Moravský kras jinak · Všichni (Nejnovější) ▾

Sdílet: Stav Fotka Odkaz Video Otázka

Napište něco...

**Moravský kras jinak****Na burčák skvostným údolím Wachau (cykloakce)**

Místo: údolí Wachau

108 zobrazení · 0% zpětné vazby

pondělí v 19:30 · To se mi líbí · Přidat komentář · Sdílet

**Moravský kras jinak**

Boli sme na Agrokomplexe 2011. Perfektná organizácia program! Ďakujeme Národnej sieti rozvoja vidieka a slovenským MAS za pozvanie!

**Agrokomplex 2011**

Od: Judita Kamenárová Tóthová

Fotky: 30

20 zobrazení · 0% zpětné vazby

22 srpen v 7:09 · To se mi líbí · Přidat komentář · Sdílet

Správci (1) [?]

Zobrazit všechny



Používat Facebook jménem stránky Moravský kras jinak

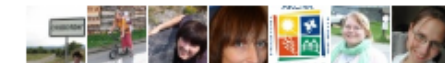
Upozornění 1 ▾

Propagujte prostřednictvím reklamy

Zobrazit přehledy

Pozvěte přátele

Vy a Moravský kras jinak



Počet přátel, kterým se to líbí: 20

Ristorante da Emanuel, Stezky dědictví, Regionální výrobky

Rychlé tipy

Získejte další fanoušky své stránky pomocí reklam na Facebooku ještě dnes!

Vzorová reklama: Moravský kras...

Zde může být text Vaší reklamy

Čarokrásne krasové scenérie, pradávno obývané jaskyne a histórie „železné huti českých i moravských zemí“. To vše sa odráža v práci zdejších obyvateľov a výrobcích, ktoré zasluhujú Vašu pozornosť.



MAS Moravský kras



HOME

MÍSTNÍ AKČNÍ SKUPINA

NA VENKOVĚ PRO VENKOV

PROJEKTY

PROGRAM LEADER

ZNAČKA

TURISTIKA

MAS Moravský kras

Bud'te vítáni

LAG Moravian Karst

Základní údaje

Členové sdružení

Orgány sdružení

Manažer SPL

Dokumenty ke stažení

Informační média

LEADER

Mikroregiony

Fotogalerie

Odkazy

Kontakty

EKOINFOCENTRUM

Jihomoravský LEADER

Bud'te vítáni

právě jste navštívil(a) stránky místní akční skupiny MAS Moravský kras o.s. Toto sdružení působí na území pěti mikroregionů ležících severovýchodně od města Brna a pracuje a rozvíjí území metodou Leader.



Evropský zemědělský fond pro rozvoj venkova: Evropa investuje do venkovských oblastí

[Boli sme na Agrokomplexe 2011 v Nitre](#)



MAS Moravský kras o.s. sa v dňoch 18 – 21.8.2011 zúčastnila na výstave Agrokomplex 2011 v Nitre, kde v pavilóne M1 prezentovala región Moravský kras. Výstava bola pre nás výnimočnou príležitosťou na nadviazanie nových kontaktov, porovnanie výsledkov práce a hľadanie nových inšpirácií pre rozvoj vidieka.

[Pozvánka na Zemi živilku 2011](#)

Akce v regionu

25.7.2011
Pozvánka na školení žadatelů k 6. výzvě dne 2.8.2011

13.7.2011
Vyhlášení 6. výzvy bylo schváleno platební agenturou.

1.6.2011
Pozvánka na veřejné slyšení projektů 5. výzvy SPL

26.4.2011
Pozvánka na Otevření muzea v Senetářově, sobota 14. 5. 2011.

Partneři

- » OZ KRAS
- » Borsod-Torna-Gömör Egyesület
- » LGD Partnerstwo dla Doliny Baryczy
- » VITRA Cerknica



Netoužíte si alespoň na chvíli odpočinout, vydechnout a zapomenout na každodenní pracovní stereotypy? Nuže, neváhejte a zavítejte do Moravského krasu, do světa vlnitých lesů, tichých a zádumčivých zákoutí, stinných roklí a vysokých vápencových útesů, do kraje propadajících se vod a podzemních pohádek vyšperkovaných unikátní krápníkovou výzdobou. Tam, kde již naši moudří předkové našli přirovnání pro tento romantický kus země a nazývali jej Moravským Švýcarskem... Podívejte se s námi na dva zimní díly pořadu Kam jedeš?

Aktuality



Připravujeme kalendář akcí na rok 2011

MAS Moravský kras o.s. připravuje kalendář kulturních, společenských, sportovních a jiných akcí na rok 2011. V případě že máte zájem propagovat svoji akci a svoji obec kontaktujte nás ! Kalendář akcí vyjde jako součást letního čísla novin Doma v Moravském krasu. Předpokládaný termín jeho vydání bude konec dubna 2011. Noviny budou distribuovány do všech domácností na území MAS. Elektronická on-line verze kalendáře je již zveřejněna na našich webových stránkách v levé dolní části.

Kalendář turistických akcí v roce 2011:



Kalendář kulturních a společenských akcí v roce 2011:



Rezervace zázemí pro pořádání kulturních a společenských akcí:



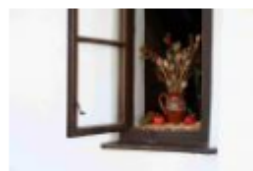
Ukázky mobiliáře k zapůjčení

Mapování památek



*dnech 20.-21.9.2011 v rámci projektu **Společně zamúčené histórie - mlyny, obilie a miestne produkty v našich regiónoch.***

Vydali jsme nové materiály



*Vydali jsme další číslo novin **Doma v Moravském krasu**, výroční zprávu za rok 2010 a sérii pohledů regionálních výrobců.*

Úspěch našich partnerů z Polska: Blahopřejeme!



*Naši partneři z polské MAS LGD Partnerstwo dla Doliny Baryczy na mezinárodním festivalu ekologických filmů **Film, Art & Tourism Festival** ve Varšavě získali první místo! Cena byla udělena filmu Arthura Homana "Rytmy přírody v údolí Baryczy."*

Vyhlašujeme 6. výzvu k předkládání žádostí v rámci realizace SPL



*MAS Moravský kras o.s. vyhlašuje dne 18.7.2011 6. výzvu k předkládání žádostí o dotaci v rámci realizace Strategického plánu **Leader Nové výzvy a nové příležitosti pro Moravský kras**. Výzva se vyhlašuje na FICHE 2, 3, 5, 8 a 9. Příjem žádostí bude probíhat od 5. do 9. září 2011 do 16 hodin. **Využijte příležitost získat dotaci na rozvoj svého podnikání nebo na obnovu a rozvoj kulturního dědictví venkova! Území působnosti MAS bylo k datu vyhlášení 6. výzvy rozšířeno o obec Petrovice. V současnosti působíme na území 55 obcí v Jihomoravském a Olomouckém kraji!***

Hodnocení MAS v roce 2011



*V roce 2011 se uskuteční celostátní hodnocení MAS tak, že MAS nejprve do konce měsíce července vyplní dotazník pro MZe. Různé hodnotitelské komise již nebudou objíždět jednotlivé kraje jako v roce 2010, ale všechny MAS se budou během 15 dní prezentovat před jednou hodnotitelskou komisí. **Pro MAS Moravský kras o.s. byl stanoven termín pondělí 5.9.2011.***

- » LEADER
- » PRV 2007 - 2013
- » ROP Jihovýchod
- » ROP Střední Morava
- » OP Životní prostředí
- » Jihomoravský kraj
- » Manažer SPL MAS MK
- » Olomoucký kraj
- » Noviny Doma v Mor. krasu
- » Tiskové zprávy MAS MK
- » Zaměstnanci MAS MK

Odběr noviniek

» zasílat novinky

Vzorec:

	A	B	C	D	E	F	G	
1	Kalendář turistických akcí v roce 2011							
2	na území MAS Moravský kras o. s.							
3	Pokud máte zájem o přidání své akce do tohoto kalendáře kontaktujte prosím Janu Koudelkovou, tel.: 511 141 728, e-mail: koudelkova@mas-moravsky-kras. místo konání, název akce, hlavní organizátor, kontaktní osoba, kontakty (min. telefon), charakteristiku akce (max. 5 řádků).							
4		Datum	Místo	Název akce	Hlavní organizátor	Kontaktní osoba	Kontakty	
5	Únor	19.2.2011	Řícmanice	Den otevřených dveří v Arboretu Řícmanice - Jehličnany v zimě	ŠLP ML Křtiny MENDELU	Pavel Mauer	tel.: 516 428 822, pavel.mauer@slpkrtiny.cz	Pouze jednou v roce se otvírá pomocí výkladu odborných pracovníků z oboru geobiocenologie LDF MENDELovy univerzity v Brně (Česku (více než 100 taxonů))
6								
7	Duben	2.4.2011	Jedownice	Veletrh produktů označených – Moravský kras – regionální produkt	Olšovec spol s.r.o.	Leoš Blažek	Tel. 723 830 686, blazekl@geodezie-brno.cz	Prezentace produktů, které jsou určeny pro občany a turisty. Ochutnávka a možnost nákupu.
8								
9		3.4.2011	Černá Hora	Zahájení turistické sezóny 2011	Pivovar Černá Hora	Informační kancelář „Blanka“	tel. 516 410 470 tel. 516 775 185 e-mail: infocentrum@blansko.cz	Zahájení budou předcházet tři dny, kdy se zavedou kroky a kola účastníků. Účastníci budou zúčastnit bohatého kulturního programu, zahájení sezóny a symbolického zakončení.

Kalendář kulturních, společenských a sportovních akcí

na území MAS Moravský kras

Pokud máte zájem o přidání své akce do tohoto kalendáře kontaktujte prosím Janu Koudelkovou, tel.: 511 141 728, e-mail: koudelkova.jana@masmoravskyras.cz, akce, místo konání, název akce, hlavní organizátor, kontaktní osoba, kontakty (min. telefon), charakteristiku akce (max. 5 řádků)

	Datum	Místo	Název akce	Hlavní organizátor	Kontaktní osoba	Kontakty
Červen	3.6.2011	Vilémovice	Den dětí	Místní maminky	Anežka Štelclová	775 623 118, anezka.s@seznam.cz
	3.6.2011	Vysočany	MDD	ZŠ Vysočany	Jana Sehnalová	516435691, zs.vysocany@tiscali.cz
	4.-5.6.2011	Jedovnice	Závody motorových člunů	VoMo Brno	Jiří Mašek	537 021 805, vomo-brno@seznam.cz
	4.6.2011	Němčice	Duhová pohádka	Obec Němčice	Marta Sadecká	604 448 397, http://naseknihovna.cz/nemcice
	11.6.2011	Jedovnice	GT Multisport Festival 2011	GALANT BRNO s. r. o. a EKOL TEAM o. s.	Michal Kočar	info@galantbrno.cz, www.gtzaskar.cz

Mobiliář MAS Moravský kras o.s.

Seznam věcí k zapůjčení:

Vybavení	Počet
Velkoplošný stan (10x20 m)	1
Mobilní ozvučovací soustava	1 sestava
Pivní set (zahrnuje 2 lavice a 1 stůl)	20 setů
Dřevěné propagační stánky	8 ks
Pódium	1 ks

Zájemci o zapůjčení mobiliáře kontaktuje e-mail: masmk@seznam.cz. Upozorňujeme, že mobiliář je možné si zapůjčit jenom na kulturní a společenské akce pro veřejnost v regionu, ne na soukromé nebo firemní akce. Na akcích se nesmí vybírat vstupné a akce nesmějí zvýhodňovat žádný podnikatelský subjekt. Zázemí je možné zapůjčit pouze subjektu z území MAS a na akci pořádanou na území MAS.

Datum	Vybavení	Počet	Výpůjčitel
3.9.2011	Vše		SDH Krásensko
4.9.2011	Vše		SDH Krásensko
5.9.2011			
6.9.2011			
7.9.2011			
8.9.2011			
9.9.2011	stan a přísl.		Obec Rudice
10.9.2011	stan a přísl.		Obec Rudice
11.9.2011	stan a přísl.		Obec Rudice
12.9.2011			

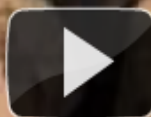


MAS Moravský kras o.s.

Kanál uživatele mkmaska

Nahraná videa

Uspořádat nahraná videa

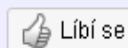


0:00 / 3:40
 240p

i Informace **♥** Oblíbené **➔** Sdílet **+** Seznamy videí **▾** Nahlásit

32 Dekanatni setkani + Pout do Cisarske jeskyne

Od: mkmaska | 3.06.2011 | Počet zhlédnutí: 11



Líbí se



Vyhledat

Datum přidání ▾ | Nejsledovanější | Nejlépe hodnocená



32 Dekanatni setkani + Pout do Cisarske

Počet zhlédnutí: 11 - před 2 měsíci



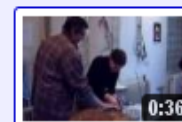
Otevření muzea v Senetářově

Počet zhlédnutí: 18 - před 2 měsíci



Hasičská pout' ve Křtinách

Počet zhlédnutí: 12 - před 2 měsíci



Exkurze-kunštátská keramika-2

Počet zhlédnutí: 198 - před 2 lety



Exkurze- kunštátská keramika-1

Počet zhlédnutí: 666 - před 2 lety

Národní a mezinárodní akce

Země živitelka 2011

Konference Venkov 2011

Leaderfest 2011

REGIONTOUR 2011

Agrokomplex 2011

Má vlast 2011

Otevírání Poodří

Dni Karpia w Dolinie Baryczy 2011







Propagační akce MAS v regionu

Den MAS

**Vánoční Jedovnický
jarmark**

**Otevření muzea
v Senetářově**

**Velikonoční
Jedovnický jarmark**



Děkujeme za pozornost !



www.mas-moravsky-kras.cz